

Ficha Tecnica

Precisa de Ajuda? Ligue: (+351) 916 542 211

Hotelequip.pt

Rua Empresarial N° 8A, Zona Industrial Ponte Seca
2510-752 Gaeiras, Portugal

Ficha tecnica gerada em: 21/06/2026

O produto final e as características podem diferir ligeiramente do mostrado na imagem.



Acesso rapido
ao produto

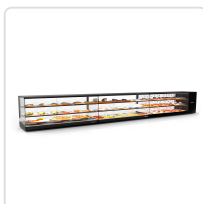
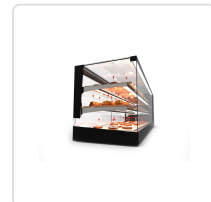
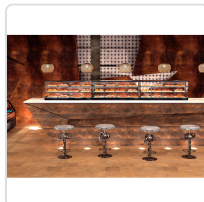
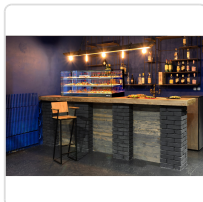
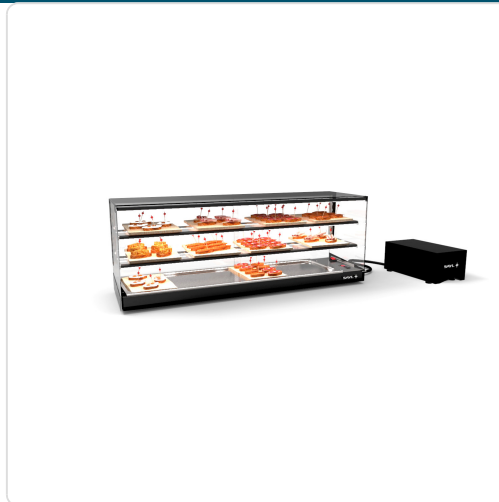


Vitrine Refrigerada de Bancada, Vidro Curvo, 1190mm

Informacoes do Produto

SKU:	SLVTLG26GRP-2	Modelo:	SLVTLG26GRP-2
Marca:	SAYL	EAN:	8436630926953
Peso:	55 kg	Dimensões:	1190 x 395 x 465 cm

Imagens do Produto



Especificações

Imagens	https://saylgroup.com/wp-content/uploads/2026/03/logic-3p-6b-2e-cp-gr-vtlg26grp-2.jpg , https://saylgroup.com/wp-content/uploads/2026/03/logic-3p-6b-2e-cp-gr-vtlg26grp-2-1-scaled.jpg , https://saylgroup.com/wp-content/uploads/2026/03/logic-3p-6b-2e-cp-gr-vtlg26grp-2-2-scaled.jpg , https://saylgroup.com/wp-content/uploads/2026/03/logic-3p-6b-2e-cp-gr-vtlg26grp-2-3-scaled.jpg , https://saylgroup.com/wp-content/uploads/2026/03/logic-3p-6b-2e-cp-gr-vtlg26grp-2-4-scaled.jpg
Importado em	20/05/2026
Importado por	ruimedalha@hotelequip.pt
WooCommerce ID	39195
Estado Optimização	pending
Marca	SAYL
Modelo	SLVTLG26GRP-2
EAN	8436630926953

Descrição Resumida

Vitrine refrigerada de bancada com 3 andares e grupo remoto, ideal para exposição de alimentos e bebidas. Design elegante e máxima visibilidade.

Descrição Completa

Vitrine Refrigerada — Principais Vantagens

Esta vitrine de exposição refrigerada, ideal para ambientes de restauração, foi concebida para maximizar a visibilidade dos alimentos e bebidas, mantendo-os à temperatura ideal de serviço. A sua estrutura em aço inoxidável e vidro temperado garante durabilidade e facilidade de manutenção, enquanto o design elegante se integra perfeitamente em qualquer decoração de estabelecimento. A escolha perfeita para apresentar produtos frescos com a máxima atratividade.

Com três níveis de exposição, incluindo iluminação LED integrada, cada item no seu interior é realçado, criando um apelo visual irresistível. As prateleiras são ajustáveis, permitindo flexibilidade

na organização de acordo com as necessidades do seu negócio. As portas de correr traseiras facilitam o acesso para reposição e limpeza diária, otimizando o fluxo de trabalho da sua equipa.

Aplicações Profissionais

Este expositor refrigerado de bancada é uma solução versátil para uma variedade de estabelecimentos como cafés, pastelarias, charcutarias e delicatessens. É especialmente útil para a exposição de doces, sanduíches, saladas e laticínios, proporcionando aos clientes uma visão clara do que está disponível e incentivando a compra por impulso.

A funcionalidade do grupo remoto, com um comprimento padrão de 2 metros entre a vitrine e o motor, oferece uma maior flexibilidade na instalação, permitindo otimizar o espaço e reduzir o ruído no ambiente de serviço. Esta característica é crucial para estabelecimentos com áreas de atendimento ao público limitadas ou que exigem um ambiente mais silencioso.

Características Técnicas

Dimensões (CxPxA)	1190x395x465mm
Temperatura	+2°C a +6°C
Voltagem	230V – 50Hz
Gás Refrigerante	R600a (36,5g)
Potência Frigorífica	180W
Potência	90W
Peso	55KG
Prateleiras	2
Classe Climática	CLASSE B
Sistema de Refrigeração	Estático, grupo remoto
Instalação	Plug-in (sem necessidade de instalação fixa)
Tipo de Vidro	Temperado
Portas	De correr traseiras
Termóstato	Eletrónico com display digital

Perguntas Frequentes

Qual a capacidade de exposição desta vitrine?

A vitrine possui três andares e prateleiras ajustáveis, proporcionando espaço flexível para expor uma variedade de produtos, desde pequenas pastelarias a embalagens maiores.

É necessário alguma instalação especial para o grupo remoto?

O grupo remoto já inclui um comprimento padrão de 2 metros de ligação, mas certifique-se de que dispõe de espaço adequado para posicionar o motor separadamente da vitrine para otimizar o desempenho.

Como se realiza a limpeza e manutenção do equipamento?

O tanque é embutido com dreno e sem ângulos, facilitando a limpeza. As portas de correr são removíveis para uma higienização profunda dos vidros, garantindo a máxima higiene.

Esta vitrine é adequada para quais tipos de alimentos?

Com uma temperatura de +2°C a +6°C, o equipamento é ideal para a conservação e exposição de produtos refrigerados, como sobremesas, bebidas, laticínios e charcutaria.

Quais são os benefícios da iluminação LED?

A iluminação LED superior e dupla em cada altura garante uma visibilidade excelente dos produtos, tornando-os mais apelativos e atraindo a atenção dos seus clientes, além de ser mais eficiente energeticamente.