

Ficha Tecnica

Precisa de Ajuda? Ligue: (+351) 916 542 211

Hotelequip.pt

Rua Empresarial N° 8A, Zona Industrial Ponte Seca
2510-752 Gaeiras, Portugal

Ficha tecnica gerada em: 21/06/2026

O produto final e as características podem diferir ligeiramente do mostrado na imagem.



Acesso rapido
ao produto

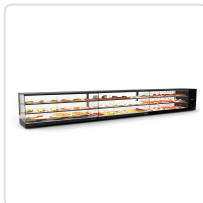
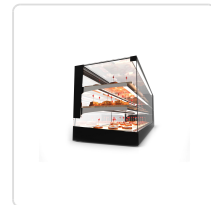
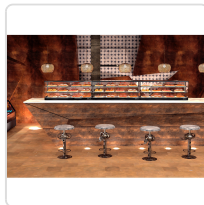
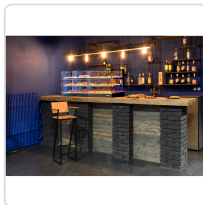


Vitrine Refrigerada de Bancada VTLG28GR-2, 1540mm

Informacoes do Produto

SKU:	SLVTLG28GR-2	Modelo:	SLVTLG28GR-2
Marca:	SAYL	EAN:	8436630927004
Peso:	75 kg	Dimensões:	1540 x 395 x 460 cm

Imagens do Produto



Especificacoes

Imagens	https://saylgroup.com/wp-content/uploads/2026/03/logic-3p-8b-2e-gr-vtlg28gr-2.jpg , https://saylgroup.com/wp-content/uploads/2026/03/logic-3p-8b-2e-gr-vtlg28gr-2-1-scaled.jpg , https://saylgroup.com/wp-content/uploads/2026/03/logic-3p-8b-2e-gr-vtlg28gr-2-2-scaled.jpg , https://saylgroup.com/wp-content/uploads/2026/03/logic-3p-8b-2e-gr-vtlg28gr-2-3-scaled.jpg , https://saylgroup.com/wp-content/uploads/2026/03/logic-3p-8b-2e-gr-vtlg28gr-2-4-scaled.jpg
Importado em	20/05/2026
Importado por	ruimedalha@hotelequip.pt
WooCommerce ID	39188
Estado Optimização	pending
Marca	SAYL
Modelo	SLVTLG28GR-2
EAN	8436630927004

Descricao Resumida

Vitrine refrigerada de bancada com 1540mm, ideal para exposição de alimentos. Apresenta termostato digital, iluminação LED e prateleiras ajustáveis para máxima visibilidade e higiene.

Descricao Completa

Vitrine refrigerada de bancada — Vitrine de Bancada — Principais Vantagens

Esta montra refrigerada de balcão é a solução ideal para expor os seus produtos frescos de forma apelativa e higiénica. Concebida para maximizar a visibilidade, a vitrine apresenta um design elegante e materiais duráveis que garantem um desempenho superior no seu estabelecimento. O seu termostato eletrónico ajustável com leitura digital constante assegura a manutenção de uma temperatura ótima, preservando a qualidade dos alimentos.

A limpeza é simplificada graças ao tanque embutido com dreno e sem ângulos, enquanto as portas de correr removíveis facilitam o acesso e a higienização dos vidros. Com iluminação LED superior e dupla em cada altura, os produtos são realçados, captando a atenção dos clientes. Esta vitrine da linha VTLG28GR-2 é perfeita para estabelecimentos que procuram eficiência e estética na apresentação.

Aplicações Profissionais

Esta vitrine refrigerada é indispensável em diversos ambientes profissionais, como pastelarias, charcutarias, cafés, snack-bares e outros estabelecimentos de restauração. A sua dimensão compacta e a funcionalidade de bancada permitem uma integração eficiente em qualquer espaço, sem necessidade de instalações complexas. É ideal para expor sanduíches, saladas, sobremesas, charcutaria variada e outras iguarias que necessitam de refrigeração constante.

A flexibilidade das prateleiras ajustáveis e a máxima visibilidade oferecida são características valiosas para negócios que pretendem dinamizar as suas vendas por impulso. Ao proporcionar uma apresentação convidativa e profissional, esta montra otimiza a experiência do cliente e contribui para o aumento da rentabilidade do seu espaço.

Características Técnicas

Dimensões (CxLxA)	1540x395x460mm
Peso	75 kg
Temperatura	+2°C a +6°C
Voltagem	230V – 50Hz
Gás Refrigerante	R600a (38,5g)
Potência Frigorífica	180W
Potência	95W
Capacidade	8x GN1/3x40mm
Compressor	HXD55MA
Prateleiras	2
Classe Climática	Classe B
Sistema de Frio	Estático com grupo remoto
Instalação	Plug-in

Tipo de Vidro	Temperado
Portas	Traseiras deslizantes
Termostato	F20 de alta luminosidade (branco ártico)

Perguntas Frequentes

Qual a temperatura de operação desta vitrine refrigerada?

A vitrine opera numa gama de temperaturas de +2°C a +6°C, garantindo a conservação ideal de uma vasta variedade de produtos frescos com toda a segurança alimentar.

É fácil de limpar e manter?

Sim, o design inteligente com tanque embutido sem ângulos e portas de correr de fácil remoção torna a limpeza bastante simples e eficiente, assegurando a higiene necessária para o seu negócio.

Que tipo de iluminação possui a vitrine?

O equipamento está equipado com iluminação LED superior e LED duplo em cada altura, o que proporciona uma excelente visibilidade dos produtos expostos e realça o seu aspeto.

Este equipamento requer instalação especializada?

Não, trata-se de um modelo de bancada compacto e pronto a usar (plug-in), com pés reguláveis, que dispensa instalações complexas. Basta conectá-lo à corrente elétrica.

Qual a capacidade desta vitrine?

A vitrine tem uma capacidade otimizada para 8 recipientes GN1/3 com 40mm de profundidade, permitindo uma organização flexível dos seus produtos.