

Ficha Tecnica

Precisa de Ajuda? Ligue: (+351) 916 542 211

Hotelequip.pt

Rua Empresarial N° 8A, Zona Industrial Ponte Seca
2510-752 Gaeiras, Portugal

Ficha tecnica gerada em: 21/06/2026

O produto final e as características podem diferir ligeiramente do mostrado na imagem.



Acesso rapido
ao produto



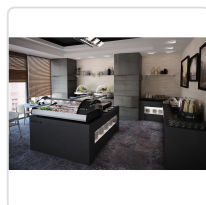
Hotelequip.pt

Vitrine Refrigerada de Bancada VMX3E 3xGN1/1

Informacoes do Produto

SKU:	SLVMX3E	Modelo:	SLVMX3E
Marca:	SAYL	EAN:	8436630924409
Peso:	72 kg	Dimensões:	12100 x 650 x 320 cm

Imagens do Produto



Especificacoes

Imagens	https://saylgroup.com/wp-content/uploads/2026/03/maxiself-vt3b-estante-vmx3e.jpg , https://saylgroup.com/wp-content/uploads/2026/03/maxiself-vt3b-estante-vmx3e-1.jpg , , ,
Importado em	20/05/2026
Importado por	ruimedalha@hotelequip.pt
WooCommerce ID	38945
Estado Optimização	pending
Marca	SAYL
Modelo	SLVMX3E
EAN	8436630924409

Descricao Resumida

Vitrine refrigerada de bancada com design panorâmico e sistema self-service. Capacidade 3xGN1/1, iluminação LED e temperatura de +2°C a +6°C.

Descricao Completa

Vitrine Refrigerada de Bancada — Expositor Frigorífico — Principais Vantagens

Este expositor refrigerado de bancada modelo VMX3E é uma solução excepcional para a conservação e exposição de alimentos, combinando funcionalidade e design moderno. Concebido para self-service, oferece uma visibilidade panorâmica incomparável dos produtos, incentivando a compra impulsiva. A sua estrutura permite a máxima capacidade de exposição, tornando-o ideal para qualquer estabelecimento de restauração que procure otimizar o espaço e a apresentação.

Com um sistema de iluminação LED de última geração, os alimentos são realçados por uma luz fria que garante a frescura visual e minimiza o consumo de energia. A dupla abertura, frontal e traseira, facilita o acesso tanto para o cliente como para o operador, agilizando o serviço. A incorporação de um dreno embutido simplifica as operações de limpeza, enquanto os pés reguláveis asseguram uma instalação estável em qualquer tipo de superfície, culminando num equipamento durável e de fácil manutenção.

Aplicações Profissionais

A versatilidade da vitrine VMX3E torna-a indispensável em diversos ambientes profissionais. É perfeitamente adequada para pastelarias, snack-bares e cafeterias que necessitam de exibir sobremesas, sanduíches ou saladas frescas. Em restaurantes e hotéis, pode ser utilizada para compor áreas de pequeno-almoço ou buffets, mantendo os produtos alimentares à temperatura ideal. A sua capacidade para três tabuleiros GN1/1 de 65mm de profundidade permite uma organização eficiente e uma grande variedade de ofertas, crucial para estabelecimentos com alto volume de clientes.

Características Técnicas

Dimensões (LxPxA)	12100x650x320mm
Capacidade	3xGN1/1x65mm
Gama de Temperatura	+2°C a +6°C
Potência Frigorífica	180W
Potência Total	90W
Voltagem	230V – 50Hz
Gás Refrigerante	R600a
Peso	72KG
Compressor	HXD55MA
Prateleiras	1
Classe Climática	CLASSE B
Tipo de Refrigeração	Estática
Sistema de Refrigeração	Compacto
Evaporador	Estático
Instalação	PLUG-IN
Tipo de Vidro	Temperado
Tipo de Porta	Deslizante Traseira
Termóstato	Alta luminosidade em branco ártico F20

Perguntas Frequentes

Qual a capacidade de exposição desta vitrine refrigerada?

Esta vitrine possui uma generosa capacidade para acomodar três tabuleiros GN1/1 com 65mm de profundidade, permitindo a exibição de uma diversidade de produtos.

É fácil limpar o expositor VMX3E?

Sim, o design integra um dreno embutido que facilita e agiliza significativamente as operações de limpeza e manutenção do equipamento.

Para que tipo de espaços profissionais esta vitrine é mais indicada?

É ideal para cafeterias, pastelarias, restaurantes e buffets, onde a exposição e a conservação de alimentos frescos são uma prioridade e o self-service é uma facilidade.

Como é garantida a visibilidade dos alimentos expostos?

A vitrine apresenta um design panorâmico de linha estilizada com alta visibilidade, complementado por iluminação LED de alta potência que realça os produtos.

Este equipamento é energeticamente eficiente?

Sim, a vitrine utiliza iluminação LED de última geração com consumo mínimo e gás refrigerante R600a, contribuindo para a eficiência energética.