

# Ficha Tecnica

Precisa de Ajuda? Ligue: (+351) 916 542 211

Hotelequip.pt

Rua Empresarial N° 8A, Zona Industrial Ponte Seca  
2510-752 Gaeiras, Portugal

Ficha tecnica gerada em: 21/05/2026

*O produto final e as caracteristicas podem diferir ligeiramente do mostrado na imagem.*



Acesso rapido  
ao produto

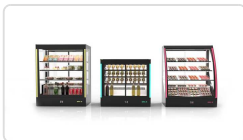
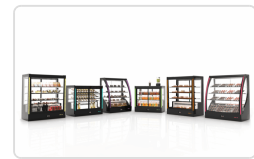


## Vitrine refrigerada para vinhos PAK - RAC-W

### Informacoes do Produto

<b>SKU:</b>	SLPAK-RAC-W	<b>Modelo:</b>	PAK-RAC-W
<b>Marca:</b>	SAYL	<b>EAN:</b>	N/D

### Imagens do Produto



### Especificacoes

<b>Marca</b>	SAYL
--------------	------

## Descricao Resumida

### Características Técnicas:

Dimensões: 1015x620x1240mm

Temperatura: +2°C a +6°C

Voltagem: 230V - 50Hz

Temperatura Maxima: +2/+6°C

Gas Refrigerante: R290

Potencia Frigorifica: 1.500W

Potencia: 910W

Peso: 210KG

## Descricao Completa

### Descrição Técnica:

Expositores espetaculares, de linha recta ou curva que vão aumentar as suas vendas.

Com esta vitrine temos a possibilidade de criar uma grande linha de exposição de vinhos.

Resfriamento a frio ventilado.

Portas de câmara em vidro com sistema de fecho automático.

Todo em vidro com vidro de câmara.

Capacidade para 9 garrafas por prateleira.

Prateleira com iluminação embutida compatível com todos os modelos PAK.

Iluminação teaser LED frontal.

Ótima acessibilidade portas dianteiras e traseiras.

Perfeita visualização e iluminação das garrafas.

Aproveitamento máximo do espaço expositivo.