

Ficha Tecnica

Precisa de Ajuda? Ligue: (+351) 916 542 211

Hotelequip.pt

Rua Empresarial N° 8A, Zona Industrial Ponte Seca
2510-752 Gaeiras, Portugal

Ficha tecnica gerada em: 18/05/2026

O produto final e as características podem diferir ligeiramente do mostrado na imagem.



Acesso rapido
ao produto

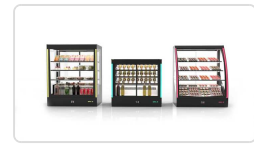
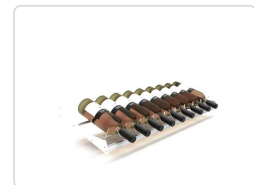


Vitrine refrigerada para vinhos CPAK - RAC-W

Informacoes do Produto

SKU:	SLCPAK-RAC-W	Modelo:	CPAK-RAC-W
Marca:	SAYL	EAN:	N/D

Imagens do Produto



Especificacoes

Marca	SAYL
--------------	------

Descricao Resumida

Características Técnicas:

Dimensões: 1015x620x950mm

Temperatura: +2°C a +6°C

Voltagem: 230V - 50Hz

Temperatura Maxima: +2/+6°C

Gas Refrigerante: R290

Potencia Frigorifica: 1.500W

Potencia: 910W

Peso: 160KG

Descricao Completa

Descrição Técnica:

Expositores espetaculares, de linha recta ou curva que vão aumentar as suas vendas.

Visibilidade total: A área de exposição é aumentada ao máximo, eliminando o motor do espaço visual e maximizando a área mais valiosa para os restauradores exporem seus produtos.

Iluminação total: Cada prateleira da vitrine Pak possui iluminação dupla especificamente colocada para manter o produto com uma aparência imbatível, evitando sombras e incidências de luz negativa.

Economia total: Os grandes vidros da câmara com isolamento de até 22 mm garantem desempenho máximo com consumo mínimo.

Acessibilidade total: A vitrine Pak oferece a opção de acesso pelos dois lados através de portas de correr (vidro da câmara) que não invadem o espaço útil. É ideal tanto para self-service como para ilhas independentes, embutidas no bar frontal ou contra o bar.

Otimização total: Prateleiras ajustáveis e removíveis de grande capacidade, com iluminação wireless integrada. Superfície superior plana.

Reivindicação total: Frente e laterais com iluminação integrada (opcional RGB controlado com Controlo remoto para obter o maior impacto no cliente).

Modular: Possibilidade de criar uma grande linha expositiva.

Projetado para manter o contato do vinho com a rolha da garrafa.

Capacidade para 9 garrafas por prateleira.

Resfriamento a frio ventilado.

Portas de câmara em vidro com sistema de fecho automático.

Prateleira com iluminação embutida compatível com todos os modelos Pak e Compak.

Todo em vidro com vidro de câmara.

Iluminação teaser LED frontal e lateral.

Prateleiras ajustáveis.

Ótima acessibilidade portas dianteiras e traseiras.

Aproveitamento máximo do espaço expositivo.

Controlo RGB.

Poderoso grupo de refrigeração de alto desempenho.

Possibilidade de combinar prateleiras de vidro com prateleiras para garrafas.