

# Ficha Tecnica

Precisa de Ajuda? Ligue: (+351) 916 542 211

Hotelequip.pt

Rua Empresarial N° 8A, Zona Industrial Ponte Seca  
2510-752 Gaeiras, Portugal

Ficha tecnica gerada em: 03/07/2026

*O produto final e as caracteristicas podem diferir ligeiramente do mostrado na imagem.*



Acesso rapido  
ao produto

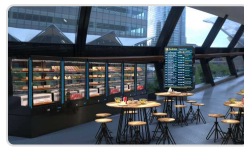
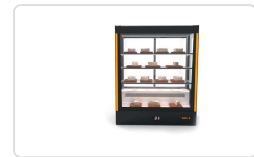


## Vitrine refrigerada PAK - RAA

### Informacoes do Produto

<b>SKU:</b>	SLPAK - RAA	<b>Modelo:</b>	PAK - RAA
<b>Marca:</b>	SAYL	<b>EAN:</b>	N/D

### Imagens do Produto



### Especificacoes

<b>Marca</b>	SAYL
<b>Modelo</b>	PAK - RAA

## Descricao Resumida

### Características Técnicas:

Dimensões: 1015x620x1240mm

Temperatura: +2°C a +6°C

Voltagem: 230V - 50Hz

Temperatura Maxima: +2/+6°C

Gas Refrigerante: R290

Potencia Frigorifica: 1.500W

Potencia: 910W

Peso: 220KG

## Descricao Completa

### Descrição Técnica:

Expositores espetaculares, de linha recta ou curva que vão aumentar as suas vendas.

Visibilidade total: com área de exibição maximizada para os produtos

Iluminação total, cada prateleira possui iluminação dupla colocada especificamente para manter o produto com uma aparência imbatível, evitando sombras e más incidências de luz.

Economia total, os grandes vidros de câmara com isolamento de até 22mm garantem máximo desempenho com mínimo consumo.

Acessibilidade total, oferece-nos a opção de aceder de ambos os lados através de portas de correr (vidro da câmara) que não invadem o espaço útil, ideal tanto para self-service como para ilhas independentes, embutidas no bar frontal ou contra o bar.

Otimização total. Incríveis prateleiras ajustáveis e removíveis de grande capacidade, com iluminação, integradas sem cabos, não é mágica!

Reivindicação total, Frente e laterais com iluminação integrada (opcional RGB controlado com Controlo remoto para obter o maior impacto no cliente).

Modular: Possibilidade de criar uma grande linha de exposição.

Acesso: frontal e traseiro.