

Ficha Tecnica

Precisa de Ajuda? Ligue: (+351) 916 542 211

Hotelequip.pt

Rua Empresarial N° 8A, Zona Industrial Ponte Seca
2510-752 Gaeiras, Portugal

Ficha tecnica gerada em: 17/05/2026

O produto final e as características podem diferir ligeiramente do mostrado na imagem.



Acesso rapido
ao produto

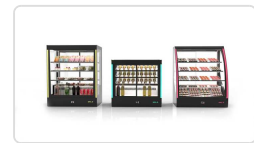


Vitrine refrigerada curvada PAK - CAA

Informacoes do Produto

SKU:	SLPAK - CAA	Modelo:	PAK - CAA
Marca:	SAYL	EAN:	N/D

Imagens do Produto



Especificacoes

Marca	SAYL
Modelo	PAK - CAA

Descricao Resumida

Características Técnicas:

Dimensões: 1015x620x1240mm

Temperatura: +2°C a +6°C

Voltagem: 230V - 50Hz

Temperatura Maxima: +2/+6°C

Gas Refrigerante: R290

Potencia Frigorifica: 1.500W

Potencia: 910W

Peso: 230KG

Descricao Completa

Descrição Técnica:

Expositores espetaculares, de linha recta ou curva que vão aumentar as suas vendas.

Visibilidade total: com área de exibição maximizada para os produtos

Iluminação total, cada prateleira possui iluminação dupla colocada especificamente para manter o produto com uma aparência imbatível, evitando sombras e más incidências de luz.

Economia total, os grandes vidros de câmara com isolamento de até 22mm garantem máximo desempenho com mínimo consumo.

Acessibilidade total, oferece-nos a opção de aceder de ambos os lados através de portas de correr (vidro da câmara) que não invadem o espaço útil, ideal tanto para self-service como para ilhas independentes, embutidas no bar frontal ou contra o bar.

Otimização total. Incríveis prateleiras ajustáveis e removíveis de grande capacidade, com iluminação, integradas sem cabos, não é mágica!

Reivindicação total, Frente e laterais com iluminação integrada (opcional RGB controlado com Controlo remoto para obter o maior impacto no cliente).

Modular: Possibilidade de criar uma grande linha de exposição.

Superfície superior plana.

Acesso: frontal e traseiro.