

# Ficha Tecnica

Precisa de Ajuda? Ligue: (+351) 916 542 211

Hotelequip.pt

Rua Empresarial N° 8A, Zona Industrial Ponte Seca  
2510-752 Gaeiras, Portugal

Ficha tecnica gerada em: 04/07/2026

*O produto final e as características podem diferir ligeiramente do mostrado na imagem.*



Acesso rapido  
ao produto



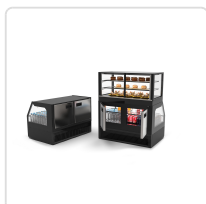
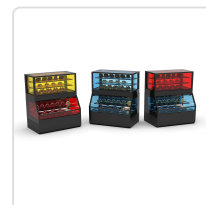
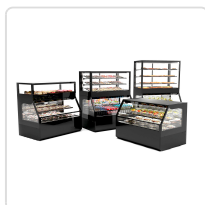
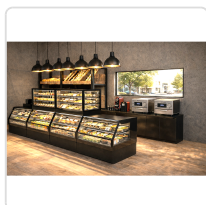
Hotelequip.pt

## Vitrine Combinada Neutra 1200mm

### Informacoes do Produto

<b>SKU:</b>	SLCON8N	<b>Modelo:</b>	SLCON8N
<b>Marca:</b>	SAYL	<b>EAN:</b>	8436630924133
<b>Peso:</b>	240 kg	<b>Dimensões:</b>	1200 x 800 x 1800 cm

### Imagens do Produto



## Especificacoes

<b>Imagens</b>	<a href="https://saylgroup.com/wp-content/uploads/2026/03/combi-con8n.jpg">https://saylgroup.com/wp-content/uploads/2026/03/combi-con8n.jpg</a> , <a href="https://saylgroup.com/wp-content/uploads/2026/03/combi-con8n.png">https://saylgroup.com/wp-content/uploads/2026/03/combi-con8n.png</a> , <a href="https://saylgroup.com/wp-content/uploads/2026/03/combi-con8n-1.jpg">https://saylgroup.com/wp-content/uploads/2026/03/combi-con8n-1.jpg</a> , <a href="https://saylgroup.com/wp-content/uploads/2026/03/combi-con8n-2.jpg">https://saylgroup.com/wp-content/uploads/2026/03/combi-con8n-2.jpg</a> , <a href="https://saylgroup.com/wp-content/uploads/2026/03/combi-con8n-3.jpg">https://saylgroup.com/wp-content/uploads/2026/03/combi-con8n-3.jpg</a>
<b>Importado em</b>	20/05/2026
<b>Importado por</b>	ruimedalha@hotelequip.pt
<b>Estado Optimização</b>	pending
<b>Marca</b>	SAYL
<b>Modelo</b>	SLCON8N
<b>EAN</b>	8436630924133

## Descricao Resumida

Vitrine combinada de exposição neutra de 1200mm, com design sem parafusos, prateleiras ajustáveis e iluminação LED dupla para máxima visibilidade.

## Descricao Completa

### Vitrine Expositiva — Principais Vantagens

Esta montra expositora combinada oferece uma visibilidade excepcional para os seus produtos, garantindo que os alimentos são apresentados na sua melhor forma. O seu design sem parafusos simplifica a limpeza diária, contribuindo para a higiene e a eficiência operacional de qualquer estabelecimento. Equipada com um termóstato tátil moderno e intuitivo, permite um controlo preciso da temperatura e conectividade para monitorização remota.

A pensar na flexibilidade, as prateleiras ajustáveis em vidro temperado maximizam o espaço interior, adaptando-se às necessidades específicas da sua exposição. Basta ligar o aparelho e começar a utilizá-lo, sem necessidade de instalações complexas. A iluminação LED dupla em cada nível realça a frescura dos seus produtos, eliminando sombras indesejadas e criando um ambiente apelativo para os seus clientes.

## Aplicações Profissionais

Esta solução de exposição é ideal para estabelecimentos que necessitam de apresentar produtos em temperatura ambiente e com refrigeração eficiente. A sua versatilidade torna-a perfeita para pastelarias, para expor bolos e doces, cafetarias, para refeições ligeiras e sandes, ou charcutarias, para queijos e enchidos. A capacidade de criar linhas lineares contra a parede permite uma otimização inteligente do espaço, essencial em qualquer cozinha profissional ou área de serviço.

A funcionalidade plug-and-play e a ausência de drenagem tornam-na uma opção prática para espaços com requisitos de instalação limitados, assegurando uma implementação rápida e sem complicações. É uma mais-valia incontornável para restaurantes, hotelaria e qualquer negócio do setor alimentar que procure um showcase de excelência.

## Características Técnicas

Dimensões:	1200x800x1800mm
Voltagem:	230V- 50/60Hz
Temperatura Máxima:	NEUTRA
Potência:	50W
Peso:	240 kg
Potência Total:	800W
Variação de Temperatura:	NEUTRA + 60°C
Nº de Prateleiras:	4 unidades
Tipo de Produto:	NEUTRO + NEUTRO
Instalação:	PLUG-IN
Tipo de Vidro:	VIDRO DUPLO - TEMPERADO - BAIXA EMISSIVIDADE - TÉRMICO
Tipo de Porta:	FUNDO CEGO + SUPERIOR DESLIZANTE
Termóstato:	Grande dimensão e alto brilho, B4U Touch B4U

## Perguntas Frequentes

### 1. Posso ligar esta vitrine diretamente à corrente sem instalações adicionais?

Sim, o design "PLUG&PLAY" significa que esta vitrine expositora não requer instalação complexa nem drenagem. Basta ligar o aparelho à tomada e estará pronta a usar de imediato.

## **2. Qual a função da iluminação LED dupla em cada prateleira?**

A iluminação LED dupla garante que os produtos expostos são perfeitamente iluminados, sem sombras, realçando a sua apresentação e tornando-os mais apelativos para os clientes.

## **3. É possível ajustar as prateleiras no interior da vitrine?**

Sim, esta vitrine possui prateleiras em vidro temperado que são ajustáveis em altura, permitindo-lhe otimizar o espaço interior de acordo com o tamanho e tipo de produtos que pretende expor.

## **4. Onde posso utilizar esta vitrine devido à sua variação de temperatura?**

Esta vitrine é ideal para expor produtos que necessitem de ser mantidos em temperatura ambiente, com uma faixa de até 60°C, perfeita para pastelaria, salgados aquecidos e queijos.

## **5. A vitrine é fácil de limpar, considerando o seu design?**

Sim, a construção sem parafusos e a câmara de vidro de alta qualidade facilitam significativamente as operações de limpeza, garantindo a higiene necessária em ambientes profissionais.