

Ficha Tecnica

Precisa de Ajuda? Ligue: (+351) 916 542 211

Hotelequip.pt

Rua Empresarial N° 8A, Zona Industrial Ponte Seca
2510-752 Gaeiras, Portugal

Ficha tecnica gerada em: 04/07/2026

O produto final e as características podem diferir ligeiramente do mostrado na imagem.



Acesso rapido
ao produto



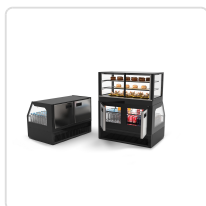
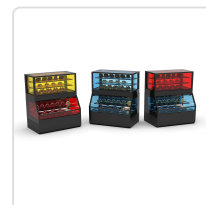
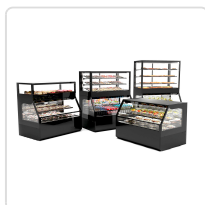
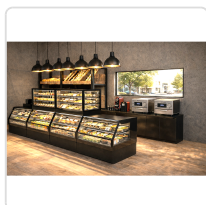
Hotelequip.pt

Vitrine Combinada Refrigerada e Neutra 1200mm

Informacoes do Produto

| | | | |
|---------------|---------|-------------------|----------------------|
| SKU: | SLCON8F | Modelo: | SLCON8F |
| Marca: | SAYL | EAN: | 8436630924096 |
| Peso: | 240 kg | Dimensões: | 1200 x 800 x 1800 cm |

Imagens do Produto



Especificações

| | |
|---------------------------|---|
| Imagens | https://saylgroup.com/wp-content/uploads/2026/03/combi-con8f.jpg , https://saylgroup.com/wp-content/uploads/2026/03/combi-con8f.png , https://saylgroup.com/wp-content/uploads/2026/03/combi-con8f-1.jpg , https://saylgroup.com/wp-content/uploads/2026/03/combi-con8f-2.jpg , https://saylgroup.com/wp-content/uploads/2026/03/combi-con8f-3.jpg |
| Importado em | 20/05/2026 |
| Importado por | ruimedalha@hotelequip.pt |
| Estado Optimização | pending |
| Marca | SAYL |
| Modelo | SLCON8F |
| EAN | 8436630924096 |

Descrição Resumida

Vitrine expositora combinada refrigerada e neutra (1200x800x1800mm) para visualização perfeita em hotelaria e restauração. Design moderno e funcional.

Descrição Completa

Vitrine combinada — Vitrine Expositora — Principais Vantagens

Esta vitrine combinada é a solução ideal para a exposição de alimentos, oferecendo um design sofisticado e funcionalidades avançadas para o setor da restauração e hotelaria. Proporciona uma visibilidade perfeita dos produtos, mesmo em ambientes desafiadores, graças à sua construção em vidro de alta qualidade. Com um termostato tátil intuitivo, o controlo da temperatura é simplificado, otimizando a conservação dos seus produtos e garantindo a frescura ideal.

A estrutura desta vitrine foi concebida para maximizar a área de exposição e facilitar a limpeza, sem parafusos visíveis. As prateleiras ajustáveis em vidro temperado permitem adaptar o espaço interior conforme as necessidades dos produtos, garantindo uma apresentação versátil e apelativa. É um equipamento 'plug & play', sem necessidade de instalação complexa ou drenagem, tornando-o fácil de integrar em qualquer ambiente.

Aplicações Profissionais

Este expositor refrigerado é incrivelmente versátil e adapta-se perfeitamente a diversos estabelecimentos, como pastelarias, charcutarias, cafés, padarias, e áreas de buffet em hotéis e restaurantes. A sua capacidade de combinar zonas refrigeradas e neutras torna-o ideal para exibir uma variedade de artigos, como bolos, salgados, sanduíches, queijos e bebidas, todos sob as condições ideais de temperatura e visibilidade. A iluminação LED dupla em cada nível realça os produtos, tornando-os mais convidativos para os clientes.

A sua robustez e eficiência energética garantem um desempenho superior para uso contínuo em cozinhas profissionais e balcões de atendimento. O protetor de tensão integrado e a não necessidade de drenagem ou instalação simplificam a manutenção e a operação diária. É a escolha perfeita para criar linhas de exposição atrativas e funcionais contra a parede, otimizando o espaço e a experiência do cliente.

Características Técnicas

| | |
|-----------------------------------|---|
| Dimensões | 1200x800x1800mm |
| Voltagem | 230V- 50/60Hz |
| Gás | R290 120G |
| Potência Refrigerada | 1.500W |
| Potência | 950W (800W) |
| Nº de Prateleiras | 3 (4) |
| Instalação | Plug-in |
| Tipo de Vidro | Duplo, Temperado, Baixa Emissividade, Térmico |
| Tipo de Porta | Inferior Cega + Superior Deslizante |
| Termostato | Touch B4U, grande e de alta luminosidade |
| Intervalo de Temperatura Superior | +2 / +6°C |
| Intervalo de Temperatura Inferior | +4 / +8°C |
| Peso | 240 kg |

Perguntas Frequentes

1. Posso ajustar as prateleiras internas? Sim, as prateleiras em vidro temperado são ajustáveis, permitindo maximizar a habitabilidade do espaço interior e adaptar a área de exposição conforme o tipo e tamanho dos produtos.

2. Este expositor precisa de alguma instalação especial? Não, a vitrine foi concebida com um sistema 'plug & play', o que significa que não requer instalação complexa nem drenagem, estando pronta a usar após ser conectada à corrente elétrica.

3. É possível monitorizar a temperatura remotamente? Sim, o termostato tátil de última geração oferece possibilidades de conectividade para tarefas de monitorização, facilitando o controlo e

assegurando as condições ideais para os produtos.

4. Qual é o tipo de iluminação utilizada e quais os seus benefícios? A vitrine está equipada com LEDs duplos em cada altura, proporcionando uma iluminação perfeita do produto sem sombras indesejáveis, realçando a sua apresentação e atração visual.

5. Como é garantida a visibilidade dos produtos em ambientes exigentes? A vitrine é construída com câmara de vidro de alta qualidade, garantindo uma visibilidade perfeita e sem interrupções, mesmo nas condições mais exigentes de temperatura e humidade, e facilita a limpeza devido à ausência de parafusos.