

# Ficha Tecnica

Precisa de Ajuda? Ligue: (+351) 916 542 211

Hotelequip.pt

Rua Empresarial N° 8A, Zona Industrial Ponte Seca  
2510-752 Gaeiras, Portugal

Ficha tecnica gerada em: 21/06/2026

*O produto final e as características podem diferir ligeiramente do mostrado na imagem.*



Acesso rapido  
ao produto

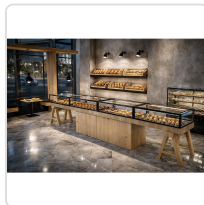
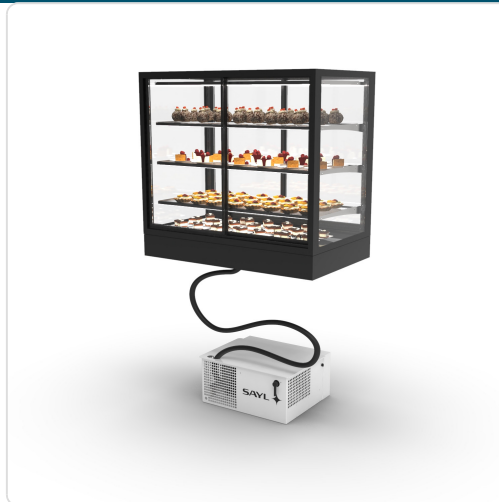


## Vitrine Refrigerada Expositora IN-100-90RA 1000mm

### Informacoes do Produto

<b>SKU:</b>	SLIN100-90RA	<b>Modelo:</b>	SLIN100-90RA
<b>Marca:</b>	SAYL	<b>EAN:</b>	8436630925321
<b>Peso:</b>	165 kg	<b>Dimensões:</b>	1000 x 600 x 950 cm

### Imagens do Produto



## Especificacoes

<b>Marca</b>	SAYL
<b>Modelo</b>	SLIN100-90RA
<b>EAN</b>	8436630925321
<b>Imagens</b>	<a href="https://saylgroup.com/wp-content/uploads/2026/03/integra-f-gr-sm-self-in100-90ra-black-.jpg">https://saylgroup.com/wp-content/uploads/2026/03/integra-f-gr-sm-self-in100-90ra-black-.jpg</a> , <a href="https://saylgroup.com/wp-content/uploads/2026/03/integra-f-gr-sm-self-in100-90ra-black-1-1.jpg">https://saylgroup.com/wp-content/uploads/2026/03/integra-f-gr-sm-self-in100-90ra-black-1-1.jpg</a> , <a href="https://saylgroup.com/wp-content/uploads/2026/03/integra-f-gr-sm-self-in100-90ra-black-.png">https://saylgroup.com/wp-content/uploads/2026/03/integra-f-gr-sm-self-in100-90ra-black-.png</a> , <a href="https://saylgroup.com/wp-content/uploads/2026/03/integra-f-gr-sm-self-in100-90ra-black-1-1.png">https://saylgroup.com/wp-content/uploads/2026/03/integra-f-gr-sm-self-in100-90ra-black-1-1.png</a> , <a href="https://saylgroup.com/wp-content/uploads/2026/03/integra-f-gr-sm-self-in100-90ra-black-1-2.jpg">https://saylgroup.com/wp-content/uploads/2026/03/integra-f-gr-sm-self-in100-90ra-black-1-2.jpg</a>
<b>Importado em</b>	20/05/2026
<b>Importado por</b>	ruimedalha@hotelequip.pt
<b>WooCommerce ID</b>	38852
<b>Estado Optimização</b>	pending

## Descricao Resumida

Vitrine expositora refrigerada de 1000mm com grupo remoto, design sem parafusos, controlo tátil e iluminação LED dupla para visibilidade perfeita.

## Descricao Completa

### Vitrine Refrigerada — Principais Vantagens

A vitrine refrigerada comercial IN-100-90RA foi concebida para destacar os seus produtos com elegância e eficiência. Com um design sem parafusos e uma câmara de vidro de alta qualidade, garante uma visibilidade excepcional dos alimentos, incentivando a compra impulsiva por parte dos seus clientes. Este expositor é ideal para pastelarias, charcutarias e outros estabelecimentos que necessitem de manter os alimentos frescos e visíveis, proporcionando uma experiência de compra superior.

Equipada com tecnologia Plug&Play, esta montra refrigerada é de fácil instalação, não requerendo drenagem complexa, o que a torna a solução perfeita para qualquer espaço comercial. O termostato tátil de última geração oferece controlo preciso da temperatura, assegurando a conservação ideal dos produtos. Além disso, a iluminação LED dupla em cada nível realça as cores e texturas dos alimentos, eliminando sombras indesejáveis.

## Aplicações Profissionais

Este equipamento é uma solução versátil para uma variedade de negócios do setor da restauração e hotelaria. Em pastelarias e padarias, permite exibir sobremesas e bolos com apelo visual máximo, mantendo-os frescos. Em charcutarias e delicatessens, a visibilidade e temperatura controlada são cruciais para carne fria e queijos. Além disso, é perfeitamente adequada para cafetarias e snack-bars que pretendam apresentar de forma atraente sanduíches, saladas e bebidas refrigeradas.

A sua robustez e design otimizado para a limpeza tornam-na indispensável em ambientes de alta exigência, onde a higiene e a apresentação são prioridades. As prateleiras ajustáveis em vidro temperado permitem maximizar o espaço interno, adaptando-se às necessidades específicas de cada tipo de produto. A refrigeração remota garante um funcionamento silencioso e eficiente, ideal para balcões de atendimento onde a interação com o cliente é fundamental.

## Características Técnicas

Característica	Detalhe
Dimensões (LxPxA)	1000x600x950mm
Temperatura	+2°C a +6°C
Voltagem	230V – 50Hz
Gás Refrigerante	R290 (120G)
Potência Frigorífica	1.500W
Potência	905W
Peso	165KG
Nº de Prateleiras	3
Tipo de Arrefecimento	Ventilado, com grupo remoto
Evaporador	Ventilado
Instalação	Plug-in

Característica	Detalhe
Tipo de Vidro	Duplo, temperado, baixa emissividade, térmico
Tipo de Porta	Corrediça traseira e frontal
Termóstato	Tátil de grandes dimensões e alto brilho (B4U Touch B4U)

## Perguntas Frequentes

### **Qual a distância ideal entre esta vitrine e a parede?**

Devido ao sistema de grupo remoto, a instalação desta vitrine pode ser mais flexível, mas geralmente recomenda-se uma distância mínima de 10-15 cm da parede para garantir a circulação de ar adequada e otimizar a eficiência da refrigeração.

### **As prateleiras de vidro podem ser removidas para limpeza?**

Sim, as prateleiras em vidro temperado são totalmente ajustáveis e removíveis, facilitando as operações de limpeza e permitindo a reorganização do espaço interno conforme as suas necessidades de exposição.

### **Este equipamento consome muita energia?**

A vitrine foi concebida para ser eficiente, utilizando gás refrigerante R290 e um sistema de refrigeração ventilado, que contribui para um consumo otimizado de energia, apesar da sua potência frigorífica de 1.500W.

### **É possível monitorizar a temperatura remotamente?**

O termóstato tátil de última geração oferece possibilidades de conectividade, permitindo o monitoramento à distância da temperatura e outras funções, incrementando a segurança e o controlo sobre os seus produtos.

### **Quais os tipos de produtos que esta vitrine pode expor?**

Esta vitrine refrigerada é versátil e adequada para uma ampla gama de produtos, incluindo pastelaria fina, doces, saladas, sandes, bebidas, charcutaria e laticínios, mantendo-os sempre frescos e visíveis para os clientes.