

Ficha Tecnica

Precisa de Ajuda? Ligue: (+351) 916 542 211

Hotelequip.pt

Rua Empresarial N° 8A, Zona Industrial Ponte Seca
2510-752 Gaeiras, Portugal

Ficha tecnica gerada em: 22/06/2026

O produto final e as características podem diferir ligeiramente do mostrado na imagem.



Acesso rapido
ao produto

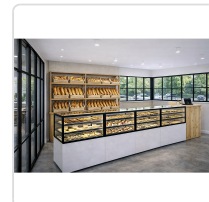


Vitrine Expositora Neutra de Balcão 1200x600x1100mm

Informacoes do Produto

SKU:	SLIN120/50-110N	Modelo:	SLIN120/50-110N
Marca:	SAYL	EAN:	8436630923433
Peso:	115 kg	Dimensões:	1200 x 600 x 1100 cm

Imagens do Produto



Especificacoes

Imagens	https://saylgroup.com/wp-content/uploads/2026/03/integra-n-h60-in120-50-110n.jpg , https://saylgroup.com/wp-content/uploads/2026/03/integra-n-h60-in120-50-110n-1.jpg , https://saylgroup.com/wp-content/uploads/2026/03/integra-n-h60-in120-50-110n.png , https://saylgroup.com/wp-content/uploads/2026/03/integra-n-h60-in120-50-110n-1.png , https://saylgroup.com/wp-content/uploads/2026/03/integra-n-h60-in120-50-110n-2.jpg
Importado em	20/05/2026
Importado por	ruimedalha@hotelequip.pt
Estado Optimização	pending
Marca	SAYL
Modelo	SLIN120/50-110N
EAN	8436630923433

Descricao Resumida

Vitrine expositora neutra de balcão com 1200x600x1100mm, iluminação LED e prateleiras ajustáveis para visibilidade e flexibilidade.

Descricao Completa

Vitrine Neutra – Principais Vantagens

Esta vitrine de exposição neutra foi concebida para maximizar a visibilidade dos seus produtos, garantindo que estejam sempre atraentes e bem iluminados. Com um design elegante e uma construção robusta, é a solução ideal para pastelarias, cafés e outros estabelecimentos de restauração que desejam destacar a sua oferta sem necessidade de refrigeração ou aquecimento.

A incorporação de duas linhas de LED em cada nível garante uma iluminação homogénea e sem sombras indesejadas, realçando cores e texturas. As prateleiras ajustáveis em vidro temperado oferecem flexibilidade máxima na arrumação do espaço interior, adaptando-se a diversas alturas e tamanhos de produtos. Adicionalmente, as rodas com travões asseguram facilidade de movimentação e estabilidade.

Aplicações Profissionais

A versatilidade desta vitrine de balcão torna-a perfeita para uma vasta gama de negócios no setor da hotelaria e restauração. É excelente para exibir doces, salgados, produtos de padaria, frutas ou quaisquer outros itens que não exijam controlo rigoroso de temperatura. A sua presença é um valor acrescentado em balcões de atendimento, buffets e áreas de self-service, onde a apresentação é crucial para a decisão de compra do cliente.

Este expositor irá elevar a imagem do seu estabelecimento, proporcionando uma montra apelativa que convida à compra. A visibilidade otimizada e a durabilidade dos materiais garantem um investimento seguro e duradouro para o seu café, pastelaria ou restaurante.

Características Técnicas

Dimensões	1200x600x1100 mm
Voltagem	230V- 50/60Hz
Temperatura Máxima	NEUTRA
Potência	60W
Peso	115 kg
Altura da Área de Vidro	515 mm
Prateleiras	2
Tipo de Instalação	PLUG-IN
Tipo de Vidro	DUPLO - TEMPERADO - BAIXA EMISSIVIDADE - TÉRMICO
Tipo de Porta	PORTAS DESLIZANTES TRASEIRAS

Perguntas Frequentes

Para que tipo de espaços esta vitrine é mais indicada?

Esta vitrine é ideal para estabelecimentos como pastelarias, cafés, padarias, snack-bares e outros negócios do setor da restauração que necessitem de exibir produtos sem refrigeração ou aquecimento.

As prateleiras interiores podem ser ajustadas em altura?

Sim, as prateleiras em vidro temperado são ajustáveis, permitindo adaptar o espaço interno para acomodar diferentes tamanhos de produtos.

É fácil movimentar e posicionar a vitrine no local desejado?

Sim, A vitrine está equipada com rodas com travões, o que facilita a sua movimentação e assegura a estabilidade uma vez posicionada.

Qual a voltagem e potência da vitrine?

A vitrine funciona com uma voltagem de 230V- 50/60Hz e tem uma potência de 60W, garantindo um consumo eficiente de energia.

A vitrine oferece boa visibilidade dos produtos expostos?

Sim, a vitrine foi construída com câmara de vidro de alta qualidade e integra iluminação LED dupla em cada altura, garantindo uma visibilidade perfeita dos produtos e eliminando sombras.