

# Ficha Tecnica

Precisa de Ajuda? Ligue: (+351) 916 542 211

Hotelequip.pt

Rua Empresarial N° 8A, Zona Industrial Ponte Seca  
2510-752 Gaeiras, Portugal

Ficha tecnica gerada em: 03/07/2026

*O produto final e as características podem diferir ligeiramente do mostrado na imagem.*



Acesso rapido  
ao produto

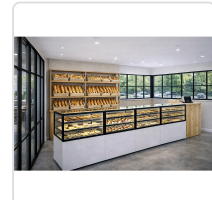


## Vitrine Aquecida de Exposição Integra 1200mm

### Informacoes do Produto

<b>SKU:</b>	SLIN120/50-110C	<b>Modelo:</b>	SLIN120/50-110C
<b>Marca:</b>	SAYL	<b>EAN:</b>	8436630925789
<b>Peso:</b>	115 kg	<b>Dimensões:</b>	1200 x 600 x 1100 cm

### Imagens do Produto



## Especificacoes

<b>Imagens</b>	<a href="https://saylgroup.com/wp-content/uploads/2026/03/integra-c-h60-in120-50-110c.jpg">https://saylgroup.com/wp-content/uploads/2026/03/integra-c-h60-in120-50-110c.jpg</a> , <a href="https://saylgroup.com/wp-content/uploads/2026/03/integra-c-h60-in120-50-110c-1.jpg">https://saylgroup.com/wp-content/uploads/2026/03/integra-c-h60-in120-50-110c-1.jpg</a> , <a href="https://saylgroup.com/wp-content/uploads/2026/03/integra-c-h60-in120-50-110c.png">https://saylgroup.com/wp-content/uploads/2026/03/integra-c-h60-in120-50-110c.png</a> , <a href="https://saylgroup.com/wp-content/uploads/2026/03/integra-c-h60-in120-50-110c-1.png">https://saylgroup.com/wp-content/uploads/2026/03/integra-c-h60-in120-50-110c-1.png</a> , <a href="https://saylgroup.com/wp-content/uploads/2026/03/integra-c-h60-in120-50-110c-2.jpg">https://saylgroup.com/wp-content/uploads/2026/03/integra-c-h60-in120-50-110c-2.jpg</a>
<b>Importado em</b>	20/05/2026
<b>Importado por</b>	ruimedalha@hotelequip.pt
<b>Estado Optimização</b>	pending
<b>Marca</b>	SAYL
<b>Modelo</b>	SLIN120/50-110C
<b>EAN</b>	8436630925789

## Descricao Resumida

Vitrine aquecida de exposição com 1200mm, ideal para manter alimentos quentes e visíveis. Com prateleiras ajustáveis e iluminação LED.

## Descricao Completa

### Vitrine aquecida profissional — Vitrine de Exposição — Principais Vantagens

Concebida para a restauração, esta vitrine aquecida oferece uma visibilidade impecável dos seus produtos, mesmo em ambientes com temperatura e humidade desafiadoras. A sua construção robusta com câmara de vidro de alta qualidade garante realçar a apresentação dos alimentos. Destaque os seus produtos confeccionados com as linhas de iluminação LED duplas, eliminando sombras indesejadas e criando um display apetecível para os seus clientes.

A flexibilidade é um dos pontos fortes deste equipamento. Com prateleiras em vidro temperado ajustáveis, pode otimizar o espaço interior para acomodar uma variedade de produtos, maximizando a capacidade de exposição. Além disso, as rodas com travão permitem uma fácil movimentação e posicionamento seguro da montra em qualquer ponto do seu estabelecimento. É uma solução versátil para manter os alimentos quentes e prontos a servir, enquanto captam a atenção dos

consumidores pela sua apresentação.

## Aplicações Profissionais

---

Ideal para pastelarias, cafeterias, buffets e outros estabelecimentos de restauração que necessitam manter produtos quentes para exposição e consumo imediato. Perfeita para exibir iguarias como salgados, quiches, bolos e sanduíches, garantindo que se mantenham na temperatura ideal e com a melhor apresentação. O seu design moderno e funcional integra-se facilmente em qualquer ambiente profissional, valorizando a oferta gastronómica e impulsionando as vendas.

## Características Técnicas

---

Dimensões	1200x600x1100mm
Temperatura Máxima	+70°C
Voltagem	230V-50/60Hz
Potência	1060 W
Peso	115 KG
Altura da Área de Vidro	515mm
Prateleiras	2
Tipo de Instalação	Plug-in
Tipo de Vidro	Duplo, Temperado, Baixa Emissividade, Térmico
Tipo de Porta	Portas deslizantes traseiras
Termóstato	B4U Tátil de grande dimensão e brilho

## Perguntas Frequentes

---

### Qual a faixa de temperatura que esta vitrine consegue manter?

A vitrine aquecida opera a uma temperatura máxima de +70°C, ideal para manter os alimentos quentes e seguros para consumo.

### As prateleiras são ajustáveis?

Sim, as prateleiras interiores são em vidro temperado e reguláveis em altura, permitindo adaptar o espaço às suas necessidades de exposição.

### É fácil movimentar a vitrine?

Sim, o equipamento inclui rodas com travão, o que facilita a sua deslocação e um posicionamento

estável no local desejado.

**Qual o tipo de vidro utilizado na construção?**

A câmara de vidro é construída com vidro duplo, temperado, de baixa emissividade e térmico, garantindo excelente visibilidade e manutenção da temperatura.

**Este equipamento necessita de instalação especial?**

Não, a vitrine é do tipo plug-in, o que significa que é de fácil instalação e está pronta a usar logo após ser ligada à corrente elétrica.