

Ficha Tecnica

Precisa de Ajuda? Ligue: (+351) 916 542 211

Hotelequip.pt

Rua Empresarial N° 8A, Zona Industrial Ponte Seca
2510-752 Gaeiras, Portugal

Ficha tecnica gerada em: 21/06/2026

O produto final e as características podem diferir ligeiramente do mostrado na imagem.



Acesso rapido
ao produto

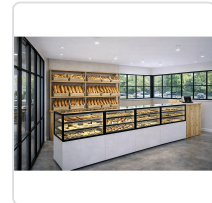


Vitrine Expositora Neutra de Balcão 1200x600x1400mm

Informacoes do Produto

SKU:	SLIN120/80-140NA	Modelo:	SLIN120/80-140NA
Marca:	SAYL	EAN:	8436630923341
Peso:	130 kg	Dimensões:	1200 x 600 x 1400 cm

Imagens do Produto



Especificações

Imagens	https://saylgroup.com/wp-content/uploads/2026/03/integra-n-self-h60-self-in120-80-140na.jpg , https://saylgroup.com/wp-content/uploads/2026/03/integra-n-self-h60-self-in120-80-140na-1.jpg , https://saylgroup.com/wp-content/uploads/2026/03/integra-n-self-h60-self-in120-80-140na.png , https://saylgroup.com/wp-content/uploads/2026/03/integra-n-self-h60-self-in120-80-140na-1.png , https://saylgroup.com/wp-content/uploads/2026/03/integra-n-self-h60-self-in120-80-140na-2.jpg
Importado em	20/05/2026
Importado por	ruimedalha@hotelequip.pt
Estado Optimização	pending
Marca	SAYL
Modelo	SLIN120/80-140NA
EAN	8436630923341

Descrição Resumida

Vitrine expositora neutra de balcão com 1200mm, ideal para pastelaria e padaria. Iluminação LED dupla e prateleiras ajustáveis para máxima visibilidade e flexibilidade.

Descrição Completa

vitrine expositora neutra — Vitrine Neutra – Principais Vantagens

Esta vitrine expositora neutra é a solução ideal para apresentar os seus produtos de forma elegante e eficaz em qualquer estabelecimento de restauração. Concebida com uma câmara de vidro de alta qualidade, assegura uma visibilidade perfeita dos alimentos, mesmo em ambientes com variações de temperatura e humidade. É um display versátil, que se adapta a diversas necessidades de apresentação, destacando a frescura e o aspeto dos seus produtos.

Equipada com iluminação LED dupla em cada nível, esta montra proporciona uma exposição sem sombras indesejadas, realçando as cores e texturas dos itens expostos. A habitabilidade ajustável, com prateleiras espaçosas em vidro temperado e reguláveis, permite maximizar a capacidade interna e organizar os produtos de forma otimizada. Os rodízios com travão oferecem flexibilidade de

movimentação e estabilidade, facilitando a limpeza e a reorganização do espaço.

Aplicações Profissionais

Este expositor neutro é perfeitamente adequado para pastelarias, padarias, cafés, snack-bares e outros negócios de hotelaria que necessitem de exibir produtos à temperatura ambiente. A sua funcionalidade e design moderno tornam-no um elemento indispensável para qualquer espaço que valorize a apresentação visual dos seus artigos. A estrutura robusta e a facilidade de manutenção garantem uma longa vida útil e um desempenho consistente.

Características Técnicas

Dimensões	1200x600x1400mm
Voltagem	230V- 50/60Hz
Temperatura Máxima	Neutra
Potência	60W
Peso	130kg
Nº de Prateleiras	3
Tipo de Produto	Neutro
Instalação	Plug-in
Tipo de Vidro	Duplo envidraçado - Temperado - Baixa emissividade - Térmico
Tipo de Porta	Traseira deslizante & Frontal
Altura da Área de Vidro	815mm

Perguntas Frequentes

Para que tipo de produtos esta vitrine é mais adequada?

Esta vitrine foi concebida para exibir produtos que não requerem refrigeração ou aquecimento, mantendo-os à temperatura ambiente, como pastelaria, pães, salgados e outros itens de confeitaria.

As prateleiras são ajustáveis em altura?

Sim, o expositor possui prateleiras em vidro temperado que são totalmente reguláveis em altura, permitindo adaptar o espaço interno consoante o tamanho dos produtos a expor.

É fácil movimentar a vitrine no estabelecimento?

Completamente. A vitrine está equipada com rodas robustas que incluem travões, facilitando a sua movimentação para limpeza ou para alterar a disposição do espaço, garantindo estabilidade no local.

Qual a importância das luzes LED duplas?

As luzes LED duplas são cruciais para uma apresentação perfeita, eliminando sombras indesejadas e realçando o aspeto visual dos produtos, tornando-os mais apelativos para os clientes.

Qual o material principal de construção desta vitrine?

A vitrine é construída com uma câmara de vidro de alta qualidade, garantindo uma visibilidade ótima

e durabilidade, enquanto a base neutra oferece um suporte estável e estético.