

# Ficha Tecnica

Precisa de Ajuda? Ligue: (+351) 916 542 211

Hotelequip.pt

Rua Empresarial N° 8A, Zona Industrial Ponte Seca  
2510-752 Gaeiras, Portugal

Ficha tecnica gerada em: 21/06/2026

*O produto final e as características podem diferir ligeiramente do mostrado na imagem.*



Acesso rapido  
ao produto

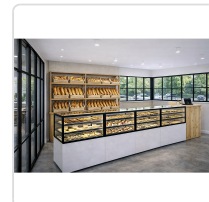


## Vitrine Expositora Neutra para Pastelaria 1200x600mm

### Informacoes do Produto

<b>SKU:</b>	SLIN120/80-140N	<b>Modelo:</b>	SLIN120/80-140N
<b>Marca:</b>	SAYL	<b>EAN:</b>	8436630923501
<b>Peso:</b>	125 kg	<b>Dimensões:</b>	1200 x 600 x 1400 cm

### Imagens do Produto



## Especificacoes

<b>Imagens</b>	<a href="https://saylgroup.com/wp-content/uploads/2026/03/integra-n-h60-in120-80-140n.jpg">https://saylgroup.com/wp-content/uploads/2026/03/integra-n-h60-in120-80-140n.jpg</a> , <a href="https://saylgroup.com/wp-content/uploads/2026/03/integra-n-h60-in120-80-140n-1.jpg">https://saylgroup.com/wp-content/uploads/2026/03/integra-n-h60-in120-80-140n-1.jpg</a> , <a href="https://saylgroup.com/wp-content/uploads/2026/03/integra-n-h60-in120-80-140n.png">https://saylgroup.com/wp-content/uploads/2026/03/integra-n-h60-in120-80-140n.png</a> , <a href="https://saylgroup.com/wp-content/uploads/2026/03/integra-n-h60-in120-80-140n-1.png">https://saylgroup.com/wp-content/uploads/2026/03/integra-n-h60-in120-80-140n-1.png</a> , <a href="https://saylgroup.com/wp-content/uploads/2026/03/integra-n-h60-in120-80-140n-2.jpg">https://saylgroup.com/wp-content/uploads/2026/03/integra-n-h60-in120-80-140n-2.jpg</a>
<b>Importado em</b>	20/05/2026
<b>Importado por</b>	ruimedalha@hotelequip.pt
<b>Estado Optimização</b>	pending
<b>Marca</b>	SAYL
<b>Modelo</b>	SLIN120/80-140N
<b>EAN</b>	8436630923501

## Descricao Resumida

Vitrine expositora neutra de alta qualidade, ideal para pastelarias e cafés. Iluminação LED dupla e prateleiras ajustáveis para máxima visibilidade dos seus produtos. Dimensões 120x60cm.

## Descricao Completa

### Vitrine Neutra – Principais Vantagens

Esta montra expositora neutra é a solução ideal para apresentar uma variedade de produtos que não necessitam de refrigeração ou aquecimento. Concebida para garantir a máxima visibilidade, a vitrine apresenta uma câmara de vidro de alta qualidade, assegurando que os seus artigos estejam sempre em destaque, mesmo em ambientes com flutuações de temperatura e humidade. A iluminação LED dupla em cada altura elimina sombras indesejáveis, realçando a qualidade e o aspeto dos seus produtos.

Desfrute da flexibilidade oferecida pelas prateleiras ajustáveis em vidro temperado, que permitem maximizar o espaço interno e adaptá-lo às suas necessidades. As rodas incluídas, com sistema de travão, facilitam a mobilidade e o posicionamento da vitrine no seu espaço comercial, garantindo

estabilidade onde quer que a coloque. Este display é perfeito para uma exibição apelativa e eficaz.

## Aplicações Profissionais

---

Uma vitrine neutra como esta é indispensável em diversos estabelecimentos, como pastelarias, padarias, cafés e confeitarias, onde bolos, croissants, sanduíches não refrigeradas e outros produtos de consumo rápido precisam de ser expostos. A sua capacidade de realçar os produtos sem alterar a sua temperatura é crucial para manter a frescura e o apelo visual. Inclua este expositor no seu balcão de atendimento para aumentar as vendas por impulso.

Outros locais como cafetarias, lojas de conveniência ou delicatessens podem beneficiar desta vitrine para a apresentação de snacks, salgados ou doces empacotados. A resistência do vidro temperado e a durabilidade da construção garantem um investimento seguro e duradouro para o seu negócio de restauração ou hotelaria.

## Características Técnicas

---

<b>Dimensões</b>	1200x600x1400mm
<b>Voltagem</b>	230V- 50/60Hz
<b>Temperatura Máxima</b>	Neutra
<b>Potência</b>	60W
<b>Peso</b>	125 kg
<b>Número de Prateleiras</b>	3
<b>Tipo de Instalação</b>	Plug-in
<b>Tipo de Vidro</b>	Duplo, Temperado, Baixa Emissividade, Térmico
<b>Tipo de Porta</b>	Portas de Correr Traseiras

## Perguntas Frequentes

---

### 1. Esta vitrine requer alguma instalação especial?

Não, esta vitrine foi concebida para uma instalação "plug-in", o que significa que é de fácil montagem e está pronta a usar assim que ligada à corrente elétrica.

### 2. Quais os tipos de produtos que posso expor nesta vitrine?

Pode expor produtos não refrigerados, como pães, bolos, pasteleria diversa, sanduíches embaladas e outros alimentos que não necessitem de controlo rigoroso de temperatura.

### **3. As prateleiras de vidro são ajustáveis?**

Sim, a vitrine inclui prateleiras de vidro temperado que podem ser ajustadas em altura, permitindo-lhe organizar o espaço interno conforme as dimensões dos seus produtos e maximizar a área de exposição.

### **4. A vitrine possui iluminação?**

Sim, a vitrine está equipada com LEDs duplos em cada altura das prateleiras, garantindo uma iluminação uniforme e sem sombras para realçar os seus produtos.

### **5. A vitrine é fácil de mover?**

Sim, esta vitrine vem equipada com rodas e travões, o que facilita a sua movimentação e posicionamento dentro do seu estabelecimento, garantindo segurança e estabilidade após a localização desejada.