

# Ficha Tecnica

Precisa de Ajuda? Ligue: (+351) 916 542 211

Hotelequip.pt

Rua Empresarial N° 8A, Zona Industrial Ponte Seca  
2510-752 Gaeiras, Portugal

Ficha tecnica gerada em: 22/06/2026

*O produto final e as características podem diferir ligeiramente do mostrado na imagem.*



Acesso rapido  
ao produto

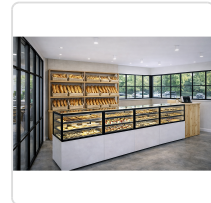


## Vitrine Expositora Neutra 1200x600mm para Pastelaria

### Informacoes do Produto

<b>SKU:</b>	SLIN120/20-115N	<b>Modelo:</b>	SLIN120/20-115N
<b>Marca:</b>	SAYL	<b>EAN:</b>	8436630922894
<b>Peso:</b>	95 kg	<b>Dimensões:</b>	1200 x 600 x 1150 cm

### Imagens do Produto



## Especificacoes

<b>Imagens</b>	<a href="https://saylgroup.com/wp-content/uploads/2026/03/integra-n-h90-in120-20-115n-black-in120-20-115n-b-.jpg">https://saylgroup.com/wp-content/uploads/2026/03/integra-n-h90-in120-20-115n-black-in120-20-115n-b-.jpg</a> , <a href="https://saylgroup.com/wp-content/uploads/2026/03/integra-n-h90-in120-20-115n-black-in120-20-115n-b-1-1.jpg">https://saylgroup.com/wp-content/uploads/2026/03/integra-n-h90-in120-20-115n-black-in120-20-115n-b-1-1.jpg</a> , <a href="https://saylgroup.com/wp-content/uploads/2026/03/integra-n-h90-in120-20-115n-black-in120-20-115n-b-.png">https://saylgroup.com/wp-content/uploads/2026/03/integra-n-h90-in120-20-115n-black-in120-20-115n-b-.png</a> , <a href="https://saylgroup.com/wp-content/uploads/2026/03/integra-n-h90-in120-20-115n-black-in120-20-115n-b-1-1.png">https://saylgroup.com/wp-content/uploads/2026/03/integra-n-h90-in120-20-115n-black-in120-20-115n-b-1-1.png</a> , <a href="https://saylgroup.com/wp-content/uploads/2026/03/integra-n-h90-in120-20-115n-black-in120-20-115n-b-1-2.jpg">https://saylgroup.com/wp-content/uploads/2026/03/integra-n-h90-in120-20-115n-black-in120-20-115n-b-1-2.jpg</a>
<b>Importado em</b>	20/05/2026
<b>Importado por</b>	ruimedalha@hotelequip.pt
<b>Estado Optimização</b>	pending
<b>Marca</b>	SAYL
<b>Modelo</b>	SLIN120/20-115N
<b>EAN</b>	8436630922894

## Descricao Resumida

Vitrine expositora neutra de 1200x600mm com iluminação LED dupla e prateleiras ajustáveis. Ideal para padarias, pastelarias e snack-bares.

## Descricao Completa

### vitrine neutra — Vitrine Expositora — Principais Vantagens

Esta vitrine expositora neutra foi concebida para maximizar a apresentação visual dos seus produtos, garantindo sempre uma visibilidade impecável. Ideal para pastelarias, padarias e estabelecimentos de restauração rápida que necessitam de um balcão moderno e funcional. A iluminação LED dupla integrada realça os artigos expostos, eliminando sombras e criando um ambiente apelativo para os clientes. A flexibilidade do expositor é um dos seus pontos fortes, permitindo adaptar o espaço interior conforme as suas necessidades.

Com um design que privilegia a estética e a prática, esta montra neutra adapta-se perfeitamente a diversos ambientes comerciais. A sua construção robusta e os materiais de alta qualidade asseguram uma durabilidade excepcional, mesmo em condições de utilização intensiva. É a solução

perfeita para exibir uma vasta gama de produtos que não necessitam de refrigeração ou aquecimento, mantendo-os acessíveis e visivelmente atraentes.

## Aplicações Profissionais

---

Esta vitrine é perfeitamente adequada para pastelarias, cafés, padarias, snack-bares e qualquer tipo de estabelecimento de hotelaria que procure uma solução elegante para expor produtos à temperatura ambiente. Desde bolos e doçaria a sandes e artigos de charcutaria embalados, este expositor realça a qualidade dos seus produtos e incentiva a compra por impulso. A sua versatilidade permite uma integração harmoniosa em balcões de atendimento, ilhas de exposição ou áreas de self-service.

A facilidade de mobilidade, garantida pelas rodas com travões, permite reposicionar a vitrine conforme as necessidades do espaço ou eventos específicos, otimizando o fluxo de clientes e a visibilidade dos produtos. É uma solução inteligente para quem procura um display eficaz e adaptável às dinâmicas do comércio moderno.

## Características Técnicas

---

<b>Dimensões</b>	1200x600x1150mm
<b>Voltagem</b>	230V- 50/60Hz
<b>Temperatura Máxima</b>	Neutra
<b>Potência</b>	60W (50W na Ficha Técnica)
<b>Peso</b>	95 kg
<b>Prateleiras</b>	Reguláveis (Vidro Temperado)
<b>Tipo de Instalação</b>	Plug-in
<b>Tipo de Vidro</b>	Duplo, Temperado, Baixa Emissividade, Térmico
<b>Portas</b>	Deslizantes Traseiras
<b>Iluminação</b>	LED Duplo em cada altura
<b>Altura da Área de Vidro</b>	265mm

## Perguntas Frequentes

---

### Para que tipo de produtos esta vitrine é mais indicada?

É ideal para exibir artigos que não necessitam de controlo de temperatura, como pão, pastelaria seca, bolos, snacks embalados e outros produtos de consumo rápido.

**Posso ajustar as prateleiras no interior da vitrine?**

Sim, esta vitrine inclui prateleiras ajustáveis em vidro temperado, permitindo-lhe otimizar o espaço para diferentes tamanhos de produtos.

**A vitrine é fácil de mover e instalar?**

Sim, vem equipada com rodas com travões, facilitando o seu reposicionamento e garantindo estabilidade no local desejado. A instalação é do tipo "plug-in", simples e rápida.

**Qual é o sistema de iluminação utilizado?**

Dispõe de iluminação LED dupla em cada altura, garantindo uma apresentação perfeita dos produtos, sem sombras indesejadas e com elevada visibilidade.

**É possível adequar esta vitrine a estabelecimentos com alta humidade e variação de temperatura?**

Sim, a sua construção com câmara de vidro de alta qualidade assegura uma visibilidade perfeita mesmo em ambientes com condições mais exigentes de temperatura e humidade.