

Ficha Tecnica

Precisa de Ajuda? Ligue: (+351) 916 542 211

Hotelequip.pt

Rua Empresarial N° 8A, Zona Industrial Ponte Seca
2510-752 Gaeiras, Portugal

Ficha tecnica gerada em: 06/07/2026

O produto final e as características podem diferir ligeiramente do mostrado na imagem.



Acesso rapido
ao produto

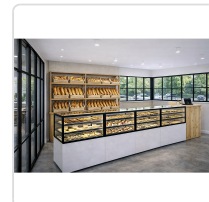
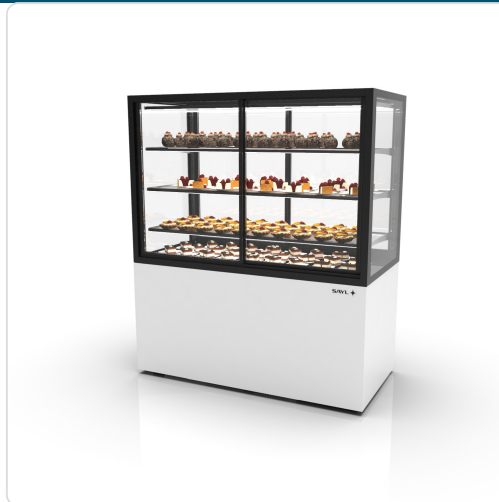


Vitrine Refrigerada para Expositor Profissional 1200mm

Informacoes do Produto

SKU:	SLIN120/80-140A	Modelo:	SLIN120/80-140A
Marca:	SAYL	EAN:	8436630922931
Peso:	225 kg	Dimensões:	1200 x 600 x 1400 cm

Imagens do Produto



Especificações

Imagens	https://saylgroup.com/wp-content/uploads/2026/03/integra-f-h60-self-in120-80-140a.jpg , https://saylgroup.com/wp-content/uploads/2026/03/integra-f-h60-self-in120-80-140a-1.jpg , https://saylgroup.com/wp-content/uploads/2026/03/integra-f-h60-self-in120-80-140a.png , https://saylgroup.com/wp-content/uploads/2026/03/integra-f-h60-self-in120-80-140a-1.png , https://saylgroup.com/wp-content/uploads/2026/03/integra-f-h60-self-in120-80-140a-2.jpg
Importado em	20/05/2026
Importado por	ruimedalha@hotelequip.pt
Estado Optimização	pending
Marca	SAYL
Modelo	SLIN120/80-140A
EAN	8436630922931

Descrição Resumida

Vitrine refrigerada profissional com 1200mm para exposição superior. Câmara de vidro, iluminação LED dupla e prateleiras ajustáveis. Ideal para frescura e visibilidade.

Descrição Completa

Expositor Refrigerado — Principais Vantagens

Esta vitrine apresenta os seus produtos com uma visibilidade excepcional, graças à sua construção robusta em câmara de vidro de alta qualidade. Ideal para ambientes de restauração, cafeteria e estabelecimentos hoteleiros que exigem a melhor exposição de alimentos, garante que os seus artigos se mantenham frescos e apetitivos, mesmo em condições exigentes de temperatura e humidade. É a solução perfeita para manter os seus produtos impecáveis, destacando-os de forma profissional e eficaz para os clientes.

Equipada com iluminação LED dupla em cada nível, esta montra proporciona uma apresentação sem sombras indesejadas, realçando a qualidade dos produtos expostos. As suas prateleiras em vidro temperado são amplas e reguláveis, permitindo uma organização flexível do espaço interior para

acomodar uma vasta gama de itens. A mobilidade facilitada pelas rodas com travões assegura que o equipamento pode ser posicionado e seguro com facilidade, adaptando-se às necessidades dinâmicas do seu negócio.

Aplicações Profissionais

Este expositor refrigerado é indispensável para hotéis, restaurantes, pastelarias e minimercados que pretendem exibir produtos frescos como pastelaria, charcutaria, laticínios ou bebidas. A sua estética moderna e desempenho superior garantem que os alimentos se mantêm à temperatura ideal (+2 °C a +6 °C), prolongando a sua frescura e evitando o desperdício. É uma ferramenta de vendas vital para qualquer negócio que valorize a qualidade e a apresentação dos seus produtos.

A capacidade de adaptação do interior e a facilidade de movimentação tornam-na adequada para eventos, feiras comerciais ou como um complemento versátil para balcões de atendimento. A sua construção durável e o sistema de refrigeração eficiente, com gás refrigerante R290, asseguram um funcionamento fiável e um consumo energético otimizado, contribuindo para a sustentabilidade e poupança operacional do seu negócio.

Características Técnicas

Característica	Valor
Dimensões (LxPxA)	1200x600x1400mm
Temperatura de Operação	+2°C a +6°C
Voltagem	230V – 50Hz
Gás Refrigerante	R290
Potência Frigorífica	1500W
Potência Elétrica	920W
Peso	225 kg
Compressor	SCE18MNX
Número de Prateleiras	3 unidades
Classe Climática	CLASSE D
Sistema de Refrigeração	Refrigeração Ventilada
Tipo de Evaporador	Ventilado

Característica	Valor
Instalação	PLUG-IN
Tipo de Vidro	Duplo, Temperado, Baixa Emissividade, Térmico
Tipo de Porta	Deslizante Traseira e Frontal
Termostato	B4U Touch de grande dimensão e brilho

Perguntas Frequentes

1. Qual a gama de temperatura ideal para esta vitrine?

A vitrine opera numa gama de temperaturas entre +2°C e +6°C, garantindo que os seus produtos se mantêm sempre frescos e prontos para consumo. Esta temperatura é ideal para uma variedade de alimentos refrigerados.

2. As prateleiras são ajustáveis?

Sim, o expositor possui prateleiras em vidro temperado que são totalmente reguláveis em altura, oferecendo máxima flexibilidade para organizar e exibir produtos de diferentes tamanhos e formatos.

3. É fácil mover e posicionar a vitrine?

Com rodas equipadas com travões, a vitrine é extremamente fácil de mover e posicionar no local desejado, sendo depois fixada de forma segura para evitar deslocamentos indesejados.

4. Que tipo de gás refrigerante utiliza este equipamento?

Este equipamento utiliza gás refrigerante R290, conhecido pela sua eficiência energética e menor impacto ambiental, em conformidade com as normas ambientais mais recentes.

5. A vitrine oferece boa visibilidade dos produtos?

Absolutamente. Graças à sua câmara de vidro de alta qualidade e à dupla iluminação LED em cada nível, os produtos são exibidos de forma impecável, sem sombras, garantindo uma visibilidade perfeita para os seus clientes.