

# Ficha Tecnica

Precisa de Ajuda? Ligue: (+351) 916 542 211

Hotelequip.pt

Rua Empresarial N° 8A, Zona Industrial Ponte Seca  
2510-752 Gaeiras, Portugal

Ficha tecnica gerada em: 04/07/2026

*O produto final e as características podem diferir ligeiramente do mostrado na imagem.*



Acesso rapido  
ao produto



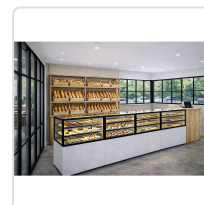
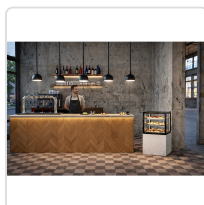
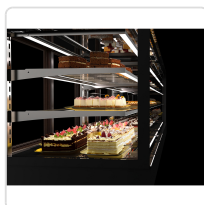
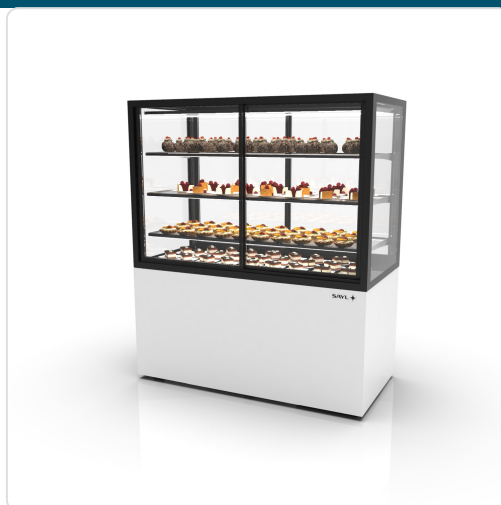
Hotelequip.pt

## Vitrine Refrigerada para Expositor Profissional 1200mm

### Informacoes do Produto

<b>SKU:</b>	SLIN120/80-140A	<b>Modelo:</b>	SLIN120/80-140A
<b>Marca:</b>	SAYL	<b>EAN:</b>	8436630922931
<b>Peso:</b>	225 kg	<b>Dimensões:</b>	1200 x 600 x 1400 cm

### Imagens do Produto



## Especificações

<b>Imagens</b>	<a href="https://saylgroup.com/wp-content/uploads/2026/03/integra-f-h60-self-in120-80-140a.jpg">https://saylgroup.com/wp-content/uploads/2026/03/integra-f-h60-self-in120-80-140a.jpg</a> , <a href="https://saylgroup.com/wp-content/uploads/2026/03/integra-f-h60-self-in120-80-140a-1.jpg">https://saylgroup.com/wp-content/uploads/2026/03/integra-f-h60-self-in120-80-140a-1.jpg</a> , <a href="https://saylgroup.com/wp-content/uploads/2026/03/integra-f-h60-self-in120-80-140a.png">https://saylgroup.com/wp-content/uploads/2026/03/integra-f-h60-self-in120-80-140a.png</a> , <a href="https://saylgroup.com/wp-content/uploads/2026/03/integra-f-h60-self-in120-80-140a-1.png">https://saylgroup.com/wp-content/uploads/2026/03/integra-f-h60-self-in120-80-140a-1.png</a> , <a href="https://saylgroup.com/wp-content/uploads/2026/03/integra-f-h60-self-in120-80-140a-2.jpg">https://saylgroup.com/wp-content/uploads/2026/03/integra-f-h60-self-in120-80-140a-2.jpg</a>
<b>Importado em</b>	20/05/2026
<b>Importado por</b>	ruimedalha@hotelequip.pt
<b>Estado Optimização</b>	pending
<b>Marca</b>	SAYL
<b>Modelo</b>	SLIN120/80-140A
<b>EAN</b>	8436630922931

## Descrição Resumida

Vitrine refrigerada profissional com 1200mm para exposição superior. Câmara de vidro, iluminação LED dupla e prateleiras ajustáveis. Ideal para frescura e visibilidade.

## Descrição Completa

### Expositor Refrigerado — Principais Vantagens

Esta vitrine apresenta os seus produtos com uma visibilidade excepcional, graças à sua construção robusta em câmara de vidro de alta qualidade. Ideal para ambientes de restauração, cafeteria e estabelecimentos hoteleiros que exigem a melhor exposição de alimentos, garante que os seus artigos se mantenham frescos e apetitivos, mesmo em condições exigentes de temperatura e humidade. É a solução perfeita para manter os seus produtos impecáveis, destacando-os de forma profissional e eficaz para os clientes.

Equipada com iluminação LED dupla em cada nível, esta montra proporciona uma apresentação sem sombras indesejadas, realçando a qualidade dos produtos expostos. As suas prateleiras em vidro temperado são amplas e reguláveis, permitindo uma organização flexível do espaço interior para

acomodar uma vasta gama de itens. A mobilidade facilitada pelas rodas com travões assegura que o equipamento pode ser posicionado e seguro com facilidade, adaptando-se às necessidades dinâmicas do seu negócio.

## Aplicações Profissionais

Este expositor refrigerado é indispensável para hotéis, restaurantes, pastelarias e minimercados que pretendem exibir produtos frescos como pastelaria, charcutaria, laticínios ou bebidas. A sua estética moderna e desempenho superior garantem que os alimentos se mantêm à temperatura ideal (+2 °C a +6 °C), prolongando a sua frescura e evitando o desperdício. É uma ferramenta de vendas vital para qualquer negócio que valorize a qualidade e a apresentação dos seus produtos.

A capacidade de adaptação do interior e a facilidade de movimentação tornam-na adequada para eventos, feiras comerciais ou como um complemento versátil para balcões de atendimento. A sua construção durável e o sistema de refrigeração eficiente, com gás refrigerante R290, asseguram um funcionamento fiável e um consumo energético otimizado, contribuindo para a sustentabilidade e poupança operacional do seu negócio.

## Características Técnicas

Característica	Valor
Dimensões (LxPxA)	1200x600x1400mm
Temperatura de Operação	+2°C a +6°C
Voltagem	230V – 50Hz
Gás Refrigerante	R290
Potência Frigorífica	1500W
Potência Elétrica	920W
Peso	225 kg
Compressor	SCE18MNX
Número de Prateleiras	3 unidades
Classe Climática	CLASSE D
Sistema de Refrigeração	Refrigeração Ventilada
Tipo de Evaporador	Ventilado

Característica	Valor
Instalação	PLUG-IN
Tipo de Vidro	Duplo, Temperado, Baixa Emissividade, Térmico
Tipo de Porta	Deslizante Traseira e Frontal
Termostato	B4U Touch de grande dimensão e brilho

## Perguntas Frequentes

---

### 1. Qual a gama de temperatura ideal para esta vitrine?

A vitrine opera numa gama de temperaturas entre +2°C e +6°C, garantindo que os seus produtos se mantêm sempre frescos e prontos para consumo. Esta temperatura é ideal para uma variedade de alimentos refrigerados.

### 2. As prateleiras são ajustáveis?

Sim, o expositor possui prateleiras em vidro temperado que são totalmente reguláveis em altura, oferecendo máxima flexibilidade para organizar e exibir produtos de diferentes tamanhos e formatos.

### 3. É fácil mover e posicionar a vitrine?

Com rodas equipadas com travões, a vitrine é extremamente fácil de mover e posicionar no local desejado, sendo depois fixada de forma segura para evitar deslocamentos indesejados.

### 4. Que tipo de gás refrigerante utiliza este equipamento?

Este equipamento utiliza gás refrigerante R290, conhecido pela sua eficiência energética e menor impacto ambiental, em conformidade com as normas ambientais mais recentes.

### 5. A vitrine oferece boa visibilidade dos produtos?

Absolutamente. Graças à sua câmara de vidro de alta qualidade e à dupla iluminação LED em cada nível, os produtos são exibidos de forma impecável, sem sombras, garantindo uma visibilidade perfeita para os seus clientes.