

Ficha Tecnica

Precisa de Ajuda? Ligue: (+351) 916 542 211

Hotelequip.pt

Rua Empresarial N° 8A, Zona Industrial Ponte Seca
2510-752 Gaeiras, Portugal

Ficha tecnica gerada em: 22/06/2026

O produto final e as características podem diferir ligeiramente do mostrado na imagem.



Acesso rapido
ao produto

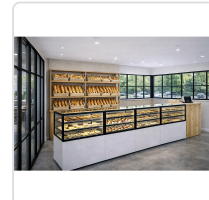
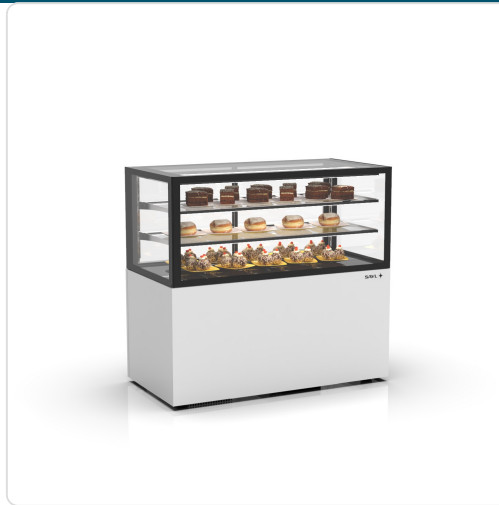


Vitrine Refrigerada para Exposição INTEGRA 1200x600x1100mm

Informacoes do Produto

SKU:	SLIN120/50-110	Modelo:	SLIN120/50-110
Marca:	SAYL	EAN:	8436630923037
Peso:	115 kg	Dimensões:	1200 x 600 x 1100 cm

Imagens do Produto



Especificacoes

Imagens	https://saylgroup.com/wp-content/uploads/2026/03/integra-f-h60-in120-50-110.jpg , https://saylgroup.com/wp-content/uploads/2026/03/integra-f-h60-in120-50-110-1.jpg , https://saylgroup.com/wp-content/uploads/2026/03/integra-f-h60-in120-50-110.png , https://saylgroup.com/wp-content/uploads/2026/03/integra-f-h60-in120-50-110-1.png , https://saylgroup.com/wp-content/uploads/2026/03/integra-f-h60-in120-50-110-2.jpg
Importado em	20/05/2026
Importado por	ruimedalha@hotelequip.pt
Estado Optimização	pending
Marca	SAYL
Modelo	SLIN120/50-110
EAN	8436630923037

Descricao Resumida

Vitrine refrigerada expositora com 1200mm, ideal para pastelarias e cafés. Iluminação LED e prateleiras ajustáveis para máxima visibilidade e organização.

Descricao Completa

Vitrine Refrigerada — Principais Vantagens

Concebida para realçar a apresentação dos seus produtos, esta montra refrigerada combina funcionalidade e estética. Oferece uma visibilidade superior graças ao seu vidro de alta qualidade, garantindo que os seus artigos se destaquem mesmo em ambientes de elevado tráfego. A iluminação LED dupla, estrategicamente posicionada em cada prateleira, elimina sombras indesejadas, proporcionando um brilho uniforme e atrativo para a sua exposição.

A flexibilidade é uma característica chave, com prateleiras espaçosas em vidro temperado que podem ser ajustadas para acomodar uma variedade de produtos, maximizando o aproveitamento do espaço interno. Equipada com rodas com travões, esta vitrine expositora pode ser facilmente deslocada e fixada de acordo com as necessidades do seu espaço comercial, adaptando-se a diferentes layouts e ocasiões.

Aplicações Profissionais

Este expositor refrigerado é ideal para uma vasta gama de estabelecimentos no setor de restauração e hotelaria. É perfeito para pastelarias, cafés, delicatessens e restaurantes que pretendem exibir sobremesas, bolos, sanduíches ou saladas frescas de forma atraente e higiênica. A sua capacidade de manter produtos refrigerados entre +2°C e +6°C assegura a conservação ideal, contribuindo para a segurança alimentar e satisfação dos clientes.

Em hotéis e buffets, esta vitrine pode ser utilizada para apresentação de pequenos-almoços ou lanches, enquanto em lojas de conveniência ou supermercados de proximidade, serve para realçar bebidas ou produtos lácteos. A sua construção robusta e design moderno integram-se harmoniosamente em qualquer ambiente profissional, elevando a experiência de compra dos seus clientes.

Características Técnicas

Dimensões	1200x600x1100mm
Altura da área de vidro	515mm
Temperatura	+2°C a +6°C
Voltagem	230V – 50Hz
Gás Refrigerante	R290 (R600A no Atributos)
Potência Frigorífica	500W
Potência	230W (275W no Atributos)
Peso	115KG (150kg no Atributos)
Prateleiras	2
Classe Climática	Classe C
Tipo de Refrigeração	Ventilada
Sistema de Refrigeração	Compacto
Evaporador	Ventilado
Instalação	Plug-in
Tipo de Vidro	Duplo Vidro Temperado de Baixa Emissividade Térmica

Tipo de Porta	Portas deslizantes traseiras
Termostato	B4U Touch de grande dimensão e alto brilho

Perguntas Frequentes

Qual a faixa de temperatura que esta vitrine mantém?

A vitrine opera numa faixa de temperatura entre +2°C e +6°C, ideal para conservar alimentos e bebidas frescas.

As prateleiras são ajustáveis?

Sim, as prateleiras internas são em vidro temperado e totalmente reguláveis, permitindo adaptar o espaço às diferentes alturas dos produtos que deseja expor.

Esta vitrine é fácil de mover?

Com certeza. A vitrine vem equipada com rodas com travões, o que facilita o seu transporte e posicionamento no local desejado, garantindo estabilidade após a fixação.

Qual o tipo de iluminação utilizada?

A vitrine conta com iluminação LED dupla em cada altura, garantindo uma exposição de produtos sem sombras e com máxima visibilidade.

Que tipo de vidro é utilizado na construção da vitrine?

A vitrine é construída com vidro duplo temperado de baixa emissividade térmica, proporcionando excelente visibilidade e eficiência energética.