

Ficha Tecnica

Precisa de Ajuda? Ligue: (+351) 916 542 211

Hotelequip.pt

Rua Empresarial N° 8A, Zona Industrial Ponte Seca
2510-752 Gaeiras, Portugal

Ficha tecnica gerada em: 04/07/2026

O produto final e as características podem diferir ligeiramente do mostrado na imagem.



Acesso rapido
ao produto

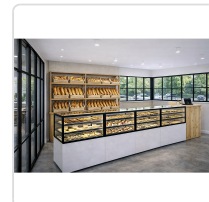


Vitrine Comercial Neutra 1000x600x1400mm

Informacoes do Produto

| | | | |
|---------------|------------------|-------------------|----------------------|
| SKU: | SLIN100/80-140NA | Modelo: | SLIN100/80-140NA |
| Marca: | SAYL | EAN: | 8436630923327 |
| Peso: | 135 kg | Dimensões: | 1000 x 600 x 1400 cm |

Imagens do Produto



Especificacoes

| | |
|---------------------------|---|
| Imagens | https://saylgroup.com/wp-content/uploads/2026/03/integra-n-self-h60-in100-80-140na.jpg , https://saylgroup.com/wp-content/uploads/2026/03/integra-n-self-h60-in100-80-140na-1.jpg , https://saylgroup.com/wp-content/uploads/2026/03/integra-n-self-h60-in100-80-140na.png , https://saylgroup.com/wp-content/uploads/2026/03/integra-n-self-h60-in100-80-140na-1.png , https://saylgroup.com/wp-content/uploads/2026/03/integra-n-self-h60-in100-80-140na-2.jpg |
| Importado em | 20/05/2026 |
| Importado por | ruimedalha@hotelequip.pt |
| Estado Optimização | pending |
| Marca | SAYL |
| Modelo | SLIN100/80-140NA |
| EAN | 8436630923327 |

Descricao Resumida

Vitrine expositora neutra com 1000x600x1400mm, ideal para padarias e pastelarias. Iluminação LED dupla para máxima visibilidade e prateleiras ajustáveis.

Descricao Completa

Expositor Neutro — Principais Vantagens

Esta vitrine expositora neutra é a solução ideal para apresentar os seus produtos com elegância e eficiência em ambientes comerciais, como pastelarias, cafetarias e hotéis. Concebida com uma câmara de vidro de alta qualidade, garante uma visibilidade perfeita dos artigos expostos, independentemente das variações de temperatura e humidade. A iluminação LED dupla em cada altura elimina sombras indesejáveis, realçando a atratividade dos seus produtos e convidando à compra.

Com prateleiras ajustáveis em vidro temperado, o showacase oferece flexibilidade máxima para otimizar o espaço interno, adaptando-se a diferentes tamanhos e tipos de produtos. A mobilidade é assegurada por rodas incluídas, equipadas com travões, permitindo posicionar o equipamento

facilmente e com segurança onde mais convier ao seu negócio. Este display combina funcionalidade e um design sofisticado para valorizar a sua oferta.

Aplicações Profissionais

Este expositor neutro é perfeitamente adequado para uma variedade de estabelecimentos na área da hotelaria, restauração e similares. Desde pastelarias que desejam exibir os seus bolos e doces frescos, a cafetarias que pretendem destacar sanduíches e salgados, ou até mesmo hotéis que necessitam de um elegante display para pequenos-almoços ou lanches. A sua versatilidade e design profissional tornam-no indispensável para qualquer negócio que procure otimizar a apresentação dos seus produtos e impulsionar as vendas.

Características Técnicas

| | |
|---------------------------------|--|
| Dimensões: | 1000x600x1400mm |
| Voltagem: | 230V- 50/60Hz |
| Temperatura Máxima: | NEUTRA |
| Potência: | 50W |
| Peso: | 135kg |
| Altura da área de vidro: | 815mm |
| Número de prateleiras: | 3 unidades |
| Tipo de Produto: | NEUTRAL |
| Instalação: | PLUG-IN |
| Tipo de Vidro: | DUPLO – TEMPERADO – BAIXA EMISSIVIDADE – TÉRMICO |
| Tipo de Porta: | TRASEIRA DE CORRER & FRONTAL |

Perguntas Frequentes

A vitrine requer algum tipo de instalação especial?

Não, a vitrine foi concebida para uma instalação "PLUG-IN", o que significa que é de fácil ligação e não exige montagens complexas, permitindo um rápido uso assim que chega ao seu estabelecimento.

É possível ajustar as prateleiras interiores para diferentes alturas de produtos?

Sim, o design inteligente desta vitrine inclui prateleiras em vidro temperado totalmente reguláveis, proporcionando a máxima flexibilidade para otimizar o layout e acomodar itens de diversas

dimensões.

Como é garantida a visibilidade dos produtos, mesmo em ambientes desafiadores?

A câmara de vidro de alta qualidade, juntamente com a iluminação LED dupla em cada nível, assegura uma visibilidade excepcional, minimizando reflexos e sombras, e mantendo os seus produtos sempre em destaque, independentemente das condições externas.

Esta vitrine é adequada para expor tanto alimentos quentes como frios?

Por ser uma vitrine neutra, ela é ideal para produtos que não necessitam de controlo de temperatura, como pão, pastelaria seca ou bolos que podem ser conservados à temperatura ambiente. Não é recomendada para alimentos que exijam refrigeração ou aquecimento.

Os travões nas rodas garantem a segurança e estabilidade da vitrine?

Sim, as rodas integradas vêm equipadas com travões robustos, que permitem imobilizar a vitrine de forma segura na posição desejada, prevenindo movimentos acidentais e garantindo a estabilidade durante a exposição dos seus produtos.