

Ficha Tecnica

Precisa de Ajuda? Ligue: (+351) 916 542 211

Hotelequip.pt

Rua Empresarial N° 8A, Zona Industrial Ponte Seca
2510-752 Gaeiras, Portugal

Ficha tecnica gerada em: 21/06/2026

O produto final e as características podem diferir ligeiramente do mostrado na imagem.



Acesso rapido
ao produto

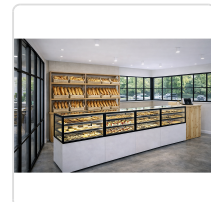
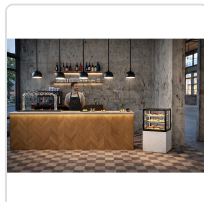


Vitrine Neutra Profissional 1000x600x1400mm

Informacoes do Produto

SKU:	SLIN100/80-140N	Modelo:	SLIN100/80-140N
Marca:	SAYL	EAN:	8436630923488
Peso:	130 kg	Dimensões:	1000 x 600 x 1400 cm

Imagens do Produto



Especificacoes

Imagens	https://saylgroup.com/wp-content/uploads/2026/03/integra-n-h60-in100-80-140n.jpg , https://saylgroup.com/wp-content/uploads/2026/03/integra-n-h60-in100-80-140n-1.jpg , https://saylgroup.com/wp-content/uploads/2026/03/integra-n-h60-in100-80-140n.png , https://saylgroup.com/wp-content/uploads/2026/03/integra-n-h60-in100-80-140n-1.png , https://saylgroup.com/wp-content/uploads/2026/03/integra-n-h60-in100-80-140n-2.jpg
Importado em	20/05/2026
Importado por	ruimedalha@hotelequip.pt
Estado Optimização	pending
Marca	SAYL
Modelo	SLIN100/80-140N
EAN	8436630923488

Descricao Resumida

Vitrine neutra profissional com dimensões de 1000x600x1400mm, ideal para exposição de produtos à temperatura ambiente. Dispõe de iluminação LED e prateleiras ajustáveis.

Descricao Completa

vitrine neutra profissional — Expositor de Balcão — Principais Vantagens

Concebida para a excelência, esta montra neutra é a solução ideal para apresentar produtos que não necessitam de refrigeração ou aquecimento. A sua construção robusta com câmara de vidro de alta qualidade assegura uma visibilidade impecável, mesmo em ambientes com variações de temperatura e humidade. Os duplos LED em cada nível garantem uma iluminação perfeita do conteúdo, realçando a atratividade do seu mostruário sem sombras indesejadas.

A flexibilidade de utilização é um dos seus pontos fortes, com prateleiras de vidro temperado ajustáveis que permitem maximizar a capacidade interna. Além disso, as rodas com travão incluídas oferecem mobilidade e estabilidade, facilitando a reorganização do espaço conforme as necessidades do seu negócio. Este display adapta-se perfeitamente a diversos tipos de

estabelecimentos, desde pastelarias a cafés e lojas gourmet.

Aplicações Profissionais

Este expositor versátil é perfeito para pastelarias, padarias, snack-bares, cafés e espaços de hotelaria que pretendem realçar a apresentação de produtos como bolos, salgados, sandes variadas, ou qualquer outro artigo que necessite de ser exposto de forma atraente e acessível. A qualidade dos materiais e a atenção ao detalhe tornam-no uma escolha superior para qualquer negócio de restauração ou similares.

Características Técnicas

Dimensões	1000x600x1400mm
Voltagem	230V- 50/60Hz
Temperatura Máxima	Neutra
Potência	50W
Peso	130kg
Número de Prateleiras	3
Altura da Área de Vidro	815mm
Tipo de Vidro	Duplo, Temperado, Baixa Emissividade, Térmico
Tipo de Porta	Portas deslizantes traseiras

Perguntas Frequentes

1. Posso ajustar a altura das prateleiras?

Sim, as prateleiras de vidro temperado são totalmente ajustáveis, permitindo uma adaptação flexível do espaço interior para acomodar diferentes tamanhos de produtos.

2. A vitrine requer alguma instalação especial?

Não, esta vitrine é do tipo "PLUG-IN", o que significa que é de fácil instalação e está pronta a usar assim que ligada à corrente elétrica.

3. É adequada para exibir alimentos quentes ou frios?

Esta vitrine é neutra, projetada especificamente para a exposição de produtos que não necessitam de controlo de temperatura, mantendo-os à temperatura ambiente.

4. Como é feita a iluminação interna dos produtos?

A vitrine incorpora LEDs duplos em cada nível, garantindo uma iluminação uniforme e sem sombras,

valorizando a apresentação dos seus produtos.

5. A vitrine possui alguma característica que facilite a mobilidade?

Sim, está equipada com rodas robustas que incluem travões, permitindo movimentar e fixar o equipamento com facilidade e segurança no seu espaço comercial.