

Ficha Tecnica

Precisa de Ajuda? Ligue: (+351) 916 542 211

Hotelequip.pt

Rua Empresarial N° 8A, Zona Industrial Ponte Seca
2510-752 Gaeiras, Portugal

Ficha tecnica gerada em: 23/06/2026

O produto final e as características podem diferir ligeiramente do mostrado na imagem.



Acesso rapido
ao produto

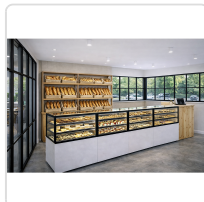
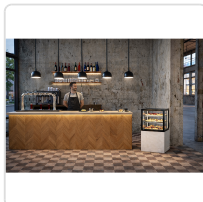


Vitrine Expositora Neutra IN100/50-140NG - 1000x600x1400mm

Informacoes do Produto

SKU:	SLIN100/50-140NG	Modelo:	SLIN100/50-140NG
Marca:	SAYL	EAN:	8436630926878
Peso:	120 kg	Dimensões:	1000 x 600 x 1400 cm

Imagens do Produto



Especificações

Imagens	https://saylgroup.com/wp-content/uploads/2026/03/integra-n-h90-in100-50-140ng.jpg , https://saylgroup.com/wp-content/uploads/2026/03/integra-n-h90-in100-50-140ng.png , https://saylgroup.com/wp-content/uploads/2026/03/integra-n-h90-in100-50-140ng-1.png , https://saylgroup.com/wp-content/uploads/2026/03/integra-n-h90-in100-50-140ng-1.jpg , https://saylgroup.com/wp-content/uploads/2026/03/integra-n-h90-in100-50-140ng-2.jpg
Importado em	20/05/2026
Importado por	ruimedalha@hotelequip.pt
Estado Optimização	pending
Marca	SAYL
Modelo	SLIN100/50-140NG
EAN	8436630926878

Descrição Resumida

Vitrine expositora neutra com 1000x600x1400mm, iluminação LED dupla e prateleiras ajustáveis para uma visibilidade perfeita dos seus produtos.

Descrição Completa

Expositora Vitrine Neutra — Principais Vantagens

Melhore a apresentação dos seus produtos com a vitrine expositora neutra, concebida para oferecer visibilidade superior e realçar a qualidade dos seus artigos. Este equipamento é ideal para uma vasta gama de estabelecimentos, desde pastelarias a cafés, proporcionando uma exposição elegante e funcional. A sua construção em vidro de alta qualidade garante uma transparência impecável, permitindo que os seus clientes apreciem os produtos em todo o seu esplendor. A iluminação de LEDs duplos estrategicamente posicionados elimina sombras indesejadas, assegurando que cada detalhe seja perfeitamente visível. As prateleiras ajustáveis em vidro temperado maximizam a capacidade de arrumação, adaptando-se às suas necessidades específicas de exposição.

Aplicações Profissionais

Esta vitrine display é a solução perfeita para qualquer tipo de negócio que necessite de expor os seus produtos de forma neutra, ou seja, sem refrigeração ou aquecimento ativo. É especialmente indicada para pastelarias que desejem apresentar bolos e doces à temperatura ambiente, cafés com uma seleção de sanduíches e salgados embalados, ou até mesmo restaurantes que queiram exibir amostras de pão fresco ou outras iguarias não perecíveis. A sua flexibilidade de movimentação, graças às rodas com travões, facilita a reorganização do espaço ou a limpeza, otimizando a experiência tanto para a sua equipa como para os seus clientes. Contribua para um ambiente de vendas mais apelativo e higiénico, com um investimento que se traduz em valor percebido e satisfação para o consumidor.

Características Técnicas

Característica	Detalhe
Dimensões (LxPxA)	1000x600x1400 mm
Voltagem	230V- 50/60Hz
Temperatura Máxima	Neutra
Potência	50W
Peso	120 KG
Número de Prateleiras	2 unidades
Altura Mínima da Área de Vidro	515 mm
Tipo de Produto	Neutro
Instalação	Plug-in
Tipo de Vidro	Duplo, Temperado, Baixa Emissividade, Térmico
Tipo de Portas	Laterais Deslizantes

Perguntas Frequentes

A vitrine requer instalação especializada?

Não, este equipamento foi concebido para ser um modelo "plug-in", o que significa que é de fácil instalação e está pronto a usar assim que conectado à corrente elétrica, sem necessidade de técnicos especializados para a montagem inicial.

Que tipo de produtos posso expor nesta vitrine?

Por ser uma vitrine neutra, é ideal para a exposição de produtos que não necessitam de refrigeração ou aquecimento, como pães, bolos, doces embalados ou artigos não alimentares, mantendo-os

visíveis e protegidos à temperatura ambiente.

As prateleiras são ajustáveis?

Sim, esta montra possui prateleiras em vidro temperado que são totalmente ajustáveis em altura, oferecendo flexibilidade para adaptar o espaço interno à dimensão dos produtos que pretende exibir, otimizando a habitabilidade e o layout.

A vitrine tem rodas para facilitar a movimentação?

Sim, o display está equipado com rodas que incluem travões, o que permite uma movimentação fácil para limpeza ou reorganização do espaço, garantindo estabilidade uma vez posicionada no local desejado.

Como é feita a iluminação dos produtos expostos?

A iluminação é garantida por LEDs duplos em cada altura, que asseguram uma luz perfeita e uniforme, eliminando sombras indesejadas e realçando a atratividade dos produtos para os clientes.