

Ficha Tecnica

Precisa de Ajuda? Ligue: (+351) 916 542 211

Hotelequip.pt

Rua Empresarial N° 8A, Zona Industrial Ponte Seca
2510-752 Gaeiras, Portugal

Ficha tecnica gerada em: 22/06/2026

O produto final e as características podem diferir ligeiramente do mostrado na imagem.



Acesso rapido
ao produto

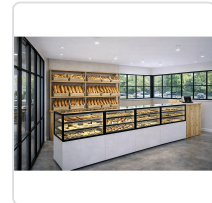


Vitrine Refrigerada Elegance Série Integra 1000x600x1400mm

Informacoes do Produto

SKU:	SLIN100/80-140	Modelo:	SLIN100/80-140
Marca:	SAYL	EAN:	8436630923075
Peso:	160 kg	Dimensões:	1000 x 600 x 1400 cm

Imagens do Produto



Especificações

Imagens	https://saylgroup.com/wp-content/uploads/2026/03/integra-f-h60-in100-80-140.jpg , https://saylgroup.com/wp-content/uploads/2026/03/integra-f-h60-in100-80-140-1.jpg , https://saylgroup.com/wp-content/uploads/2026/03/integra-f-h60-in100-80-140.png , https://saylgroup.com/wp-content/uploads/2026/03/integra-f-h60-in100-80-140-1.png , https://saylgroup.com/wp-content/uploads/2026/03/integra-f-h60-in100-80-140-2.jpg
Importado em	20/05/2026
Importado por	ruimedalha@hotelequip.pt
Estado Optimização	pending
Marca	SAYL
Modelo	SLIN100/80-140
EAN	8436630923075

Descrição Resumida

Vitrine refrigerada expositora 1000x600x1400mm, com temperatura de +4°C a +8°C e iluminação LED dupla para máxima visibilidade em ambientes profissionais.

Descrição Completa

Vitrine Refrigerada — Principais Vantagens

Esta vitrine expositora foi concebida para realçar a apresentação dos seus produtos, garantindo uma visibilidade excecional em todas as condições. A sua construção robusta com câmara de vidro de alta qualidade assegura durabilidade e uma exposição clara, ideal para ambientes profissionais exigentes. É a solução perfeita para pastelarias, charcutarias, cafés e outros estabelecimentos que procuram um equipamento fiável e esteticamente agradável.

Com iluminação LED dupla em cada altura, os seus artigos serão apresentados sem sombras indesejáveis, captando a atenção dos clientes e impulsionando as vendas. A flexibilidade do espaço interior, com prateleiras ajustáveis em vidro temperado, permite maximizar a capacidade de arrumação e adaptar-se a diferentes tipos de produtos com facilidade. Além disso, as rodas com travão incluídas oferecem mobilidade e segurança, facilitando a limpeza e a reorganização do

espaço.

Aplicações Profissionais

Este expositor refrigerado é indispensável para todo o tipo de negócios na área de restauração e hotelaria. Em cafeterias e pastelarias, permite realçar bolos, doces e sanduíches, mantendo-os frescos e apetitosos. Para talhos e charcutarias, proporciona uma exibição premium de carnes e enchidos, enquanto em restaurantes, pode ser utilizada para destacar sobremesas ou saladas frescas. A sua versatilidade e design elegante tornam-na uma peça central em qualquer estratégia de vendas.

Características Técnicas

Característica	Detalhe
Dimensões (LxPxA)	1000x600x1400mm
Temperatura	+4°C a +8°C
Voltagem	230V – 50Hz
Temperatura Máxima	+2°C a +6°C
Gás Refrigerante	R290 (120g)
Potência Frigorífica	1.500W
Potência	905W
Peso	160kg
Nº de Prateleiras	3 unidades
Altura da Área de Vidro	815mm
Compressor	SCE18MNX
Classe Climática	CLASSE B
Tipo de Produto	VENTILAÇÃO REFRIGERADA
Sistema de Refrigeração	COMPACTO
Evaporador	VENTILADO
Instalação	PLUG-IN

Característica	Detalhe
Tipo de Vidro	DUPLO VIDRO - TEMPERADO - BAIXA EMISSIVIDADE - TÉRMICO
Tipo de Porta	PORTAS DESLIZANTES TRASEIRAS
Termóstato	Grande dimensão e alto brilho, B4U Touch B4U

Perguntas Frequentes

Qual a faixa de temperatura que esta vitrine consegue manter?

Esta vitrine foi projetada para manter os produtos refrigerados numa faixa de temperatura de +4°C a +8°C, com uma temperatura máxima de funcionamento de +2°C a +6°C, garantindo a frescura ideal.

As prateleiras são ajustáveis?

Sim, o equipamento inclui três prateleiras grandes em vidro temperado, totalmente ajustáveis em altura, permitindo uma organização flexível e personalizável do espaço interno para diferentes produtos.

É fácil de mover e posicionar?

Sim, a inclusão de rodas com travão proporciona uma excelente mobilidade, facilitando o transporte e o posicionamento da vitrine conforme as suas necessidades, além de garantir estabilidade quando no lugar.

Qual o tipo de iluminação utilizado?

O interior da vitrine conta com iluminação LED dupla em cada nível, assegurando uma apresentação impecável dos seus produtos sem quaisquer sombras indesejáveis, realçando a sua atratividade.

Quais os setores profissionais que podem beneficiar mais deste equipamento?

Esta vitrine refrigerada é ideal para uma vasta gama de estabelecimentos, incluindo cafetarias, pastelarias, restaurantes, hotéis e charcutarias, onde a exposição de produtos frescos refrigerados é crucial para a experiência do cliente e para o negócio.