

# Ficha Tecnica

Precisa de Ajuda? Ligue: (+351) 916 542 211

Hotelequip.pt

Rua Empresarial N° 8A, Zona Industrial Ponte Seca  
2510-752 Gaeiras, Portugal

Ficha tecnica gerada em: 21/06/2026

*O produto final e as características podem diferir ligeiramente do mostrado na imagem.*



Acesso rapido  
ao produto

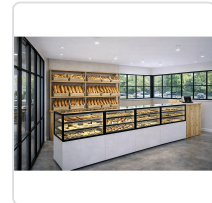


## Vitrine Neutra Expositora de Balcão 600x600x1400mm

### Informacoes do Produto

<b>SKU:</b>	SLIN60/80-140NA	<b>Modelo:</b>	SLIN60/80-140NA
<b>Marca:</b>	SAYL	<b>EAN:</b>	8436630923365
<b>Peso:</b>	100 kg	<b>Dimensões:</b>	600 x 600 x 1400 cm

### Imagens do Produto



## Especificações

<b>Imagens</b>	<a href="https://saylgroup.com/wp-content/uploads/2026/03/integra-n-self-h60-in60-80-140na.jpg">https://saylgroup.com/wp-content/uploads/2026/03/integra-n-self-h60-in60-80-140na.jpg</a> , <a href="https://saylgroup.com/wp-content/uploads/2026/03/integra-n-self-h60-in60-80-140na-1.jpg">https://saylgroup.com/wp-content/uploads/2026/03/integra-n-self-h60-in60-80-140na-1.jpg</a> , <a href="https://saylgroup.com/wp-content/uploads/2026/03/integra-n-self-h60-in60-80-140na.png">https://saylgroup.com/wp-content/uploads/2026/03/integra-n-self-h60-in60-80-140na.png</a> , <a href="https://saylgroup.com/wp-content/uploads/2026/03/integra-n-self-h60-in60-80-140na-1.png">https://saylgroup.com/wp-content/uploads/2026/03/integra-n-self-h60-in60-80-140na-1.png</a> , <a href="https://saylgroup.com/wp-content/uploads/2026/03/integra-n-self-h60-in60-80-140na-2.jpg">https://saylgroup.com/wp-content/uploads/2026/03/integra-n-self-h60-in60-80-140na-2.jpg</a>
<b>Importado em</b>	20/05/2026
<b>Importado por</b>	ruimedalha@hotelequip.pt
<b>Estado Optimização</b>	pending
<b>Marca</b>	SAYL
<b>Modelo</b>	SLIN60/80-140NA
<b>EAN</b>	8436630923365

## Descrição Resumida

Vitrine neutra de balcão com 600x600x1400mm, perfeita para exibir produtos à temperatura ambiente. Design elegante com prateleiras ajustáveis e iluminação LED.

## Descrição Completa

### Expositor neutro de balcão — Vitrine Neutra — Principais Vantagens

Ideal para expor os seus produtos de forma elegante e prática no seu estabelecimento de restauração. Esta montra neutra, concebida para uma visibilidade perfeita, adapta-se a qualquer ambiente, desde pastelarias a padarias, realçando a qualidade dos artigos expostos.

As prateleiras ajustáveis em vidro temperado permitem otimizar o espaço interior, oferecendo grande flexibilidade na organização de produtos. A sua construção robusta garante durabilidade e facilidade de limpeza, tornando-a um investimento inteligente para qualquer negócio que valorize a apresentação.

### Aplicações Profissionais

Este expositor neutro é perfeito para uma vasta gama de aplicações comerciais, desde cafés e pastelarias que desejam exibir os seus doces e salgados, a hotéis que procuram uma solução sofisticada para buffets de pequeno-almoço ou lanches. Também é adequada para mercearias gourmet que pretendam destacar produtos selecionados, proporcionando uma apresentação impecável e profissional.

A sua adaptabilidade torna-a inestimável em qualquer ambiente onde a visibilidade do produto seja crucial para a decisão de compra do cliente. É uma escolha excelente para quem procura um elemento versátil e com elevada capacidade de adaptação às necessidades dinâmicas de um espaço comercial.

## Características Técnicas

Dimensões	600x600x1400mm
Voltagem	230V- 50/60Hz
Temperatura Máxima	Neutra
Potência	30W
Peso	100KG
Nº de Prateleiras	3 unidades
Tipo de Vidro	Vidro duplo – Temperado – Baixa emissividade – Térmico
Tipo de Porta	Deslizante traseira e frontal

## Perguntas Frequentes

### 1. Para que tipo de produtos é mais adequada esta vitrine?

Esta vitrine neutra é ideal para exibir uma variedade de produtos que não necessitam de refrigeração ou aquecimento, como pães, bolos, pastelaria, sanduíches frescos ou artigos de charcutaria que podem ser mantidos à temperatura ambiente. Garante uma apresentação apelativa para os seus clientes.

### 2. As prateleiras podem ser ajustadas em altura?

Sim, as prateleiras em vidro temperado são totalmente reguláveis em altura, permitindo-lhe configurar o espaço interior da vitrine de acordo com as dimensões dos produtos que pretende expor. Esta funcionalidade maximiza a capacidade de armazenamento e visualização.

### 3. É fácil de mover e posicionar?

Sim, este expositor está equipado com rodas com travões, o que facilita a sua movimentação e reposicionamento dentro do seu espaço comercial, garantindo estabilidade uma vez no local desejado. A flexibilidade na localização é uma grande vantagem operacional.

#### **4. Como é feita a iluminação dos produtos?**

A vitrine possui iluminação LED dupla em cada nível de altura, assegurando uma visibilidade perfeita dos produtos sem criar sombras indesejadas. Esta tecnologia de iluminação realça as cores e texturas dos seus artigos, tornando-os mais apetecíveis.

#### **5. Qual a durabilidade e manutenção do vidro?**

O vidro da vitrine é de alta qualidade, temperado e com baixa emissividade, oferecendo excelente durabilidade, resistência e isolamento térmico. Para a manutenção, recomenda-se a limpeza regular com produtos adequados para vidro, mantendo a sua transparência e brilho a longo prazo.