

# Ficha Tecnica

Precisa de Ajuda? Ligue: (+351) 916 542 211

Hotelequip.pt

Rua Empresarial N° 8A, Zona Industrial Ponte Seca  
2510-752 Gaeiras, Portugal

Ficha tecnica gerada em: 21/06/2026

*O produto final e as características podem diferir ligeiramente do mostrado na imagem.*



Acesso rapido  
ao produto

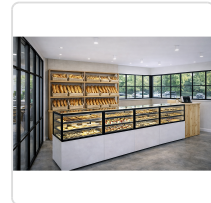


## Vitrine Expositora Neutra de Balcão 600x600x1400mm

### Informacoes do Produto

<b>SKU:</b>	SLIN60/80-140N	<b>Modelo:</b>	SLIN60/80-140N
<b>Marca:</b>	SAYL	<b>EAN:</b>	8436630923525
<b>Peso:</b>	95 kg	<b>Dimensões:</b>	600 x 600 x 1400 cm

### Imagens do Produto



## Especificacoes

<b>Imagens</b>	<a href="https://saylgroup.com/wp-content/uploads/2026/03/integra-n-h60-in60-80-140n.jpg">https://saylgroup.com/wp-content/uploads/2026/03/integra-n-h60-in60-80-140n.jpg</a> , <a href="https://saylgroup.com/wp-content/uploads/2026/03/integra-n-h60-in60-80-140n-1.jpg">https://saylgroup.com/wp-content/uploads/2026/03/integra-n-h60-in60-80-140n-1.jpg</a> , <a href="https://saylgroup.com/wp-content/uploads/2026/03/integra-n-h60-in60-80-140n.png">https://saylgroup.com/wp-content/uploads/2026/03/integra-n-h60-in60-80-140n.png</a> , <a href="https://saylgroup.com/wp-content/uploads/2026/03/integra-n-h60-in60-80-140n-1.png">https://saylgroup.com/wp-content/uploads/2026/03/integra-n-h60-in60-80-140n-1.png</a> , <a href="https://saylgroup.com/wp-content/uploads/2026/03/integra-n-h60-in60-80-140n-2.jpg">https://saylgroup.com/wp-content/uploads/2026/03/integra-n-h60-in60-80-140n-2.jpg</a>
<b>Importado em</b>	20/05/2026
<b>Importado por</b>	ruimedalha@hotelequip.pt
<b>Estado Optimização</b>	pending
<b>Marca</b>	SAYL
<b>Modelo</b>	SLIN60/80-140N
<b>EAN</b>	8436630923525

## Descricao Resumida

Vitrine neutra de balcão 600x600x1400mm com iluminação LED dupla e prateleiras ajustáveis para máxima visibilidade e flexibilidade.

## Descricao Completa

### Vitrine Neutra — Principais Vantagens

Apresente os seus produtos de forma impecável com a nossa vitrine neutra de balcão, uma solução elegante e funcional para pastelarias, cafeterias e estabelecimentos similares. Concebida para assegurar uma visibilidade otimizada, esta montra expositora realça a frescura e a qualidade dos seus artigos, convidando os clientes à compra. A sua construção robusta e design inteligente são ideais para manter alimentos embalados ou produtos que não necessitam de refrigeração.

Esta montra comercial adapta-se perfeitamente a diversos ambientes de retalho, desde padarias a cafés gourmet, onde a apresentação é crucial. Os dois níveis de iluminação LED garantem que cada produto seja apresentado sem sombras indesejáveis, captando a atenção do cliente e fomentando as vendas por impulso. Escolha a eficiência e o estilo para o seu negócio com este display profissional.

## Aplicações Profissionais

---

Esta unidade é a escolha ideal para estabelecimentos que procuram um balcão expositor para produtos de confeitaria, snacks, ou qualquer item que beneficie de uma apresentação visual atrativa. Perfeita para padarias, pastelarias, gelatarias, cafetarias e hotéis, esta vitrine maximiza a exposição dos seus produtos, estimulando o desejo de compra. A mobilidade facilitada pelas rodas com travões permite uma reorganização flexível do espaço, adaptando-se às necessidades dinâmicas do seu negócio.

## Características Técnicas

---

Característica	Detalhe
Dimensões (LxPxA)	600x600x1400mm
Voltagem	230V- 50/60Hz
Temperatura Máxima	NEUTRA
Potência	30W
Peso	95KG
Número de Prateleiras	3 unidades
Tipo de Vidro	Duplo, Temperado, Baixa Emissividade, Térmico
Tipo de Porta	Portas deslizantes traseiras
Instalação	PLUG-IN

## Perguntas Frequentes

---

### Para que tipo de produtos é mais indicada esta vitrine?

Esta vitrine neutra é ideal para exibir produtos que não necessitam de refrigeração ou aquecimento, como pão, pastelaria seca, chocolates, ou artigos pré-embalados, mantendo-os à temperatura ambiente com excelente visibilidade.

### As prateleiras são ajustáveis?

Sim, a vitrine está equipada com prateleiras de vidro temperado que são totalmente reguláveis, permitindo-lhe otimizar o espaço interno conforme a dimensão e a quantidade dos produtos que deseja expor.

### Como é a iluminação interior da vitrine?

A vitrine possui um sistema de iluminação com LEDs duplos em cada altura, garantindo uma distribuição luminosa uniforme e sem sombras, valorizando a apresentação dos seus produtos.

**É fácil movimentar este expositor?**

Com certeza. A vitrine inclui rodas com travões, o que facilita o seu posicionamento e a sua fixação, garantindo flexibilidade na reorganização do seu espaço comercial.

**Qual a durabilidade do vidro utilizado?**

A câmara de vidro é de alta qualidade, temperado e com baixa emissividade, oferecendo excelente durabilidade e resistência, além de garantir uma visibilidade perfeita mesmo em condições exigentes de temperatura e humidade.