

# Ficha Tecnica

Precisa de Ajuda? Ligue: (+351) 916 542 211

Hotelequip.pt

Rua Empresarial N° 8A, Zona Industrial Ponte Seca  
2510-752 Gaeiras, Portugal

Ficha tecnica gerada em: 22/06/2026

*O produto final e as características podem diferir ligeiramente do mostrado na imagem.*



Acesso rapido  
ao produto

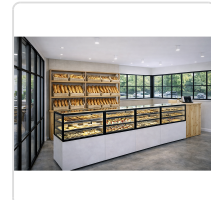


## Vitrine Expositora Neutra de Balcão 600x600x1400mm

### Informacoes do Produto

<b>SKU:</b>	SLIN60/50-140NG	<b>Modelo:</b>	SLIN60/50-140NG
<b>Marca:</b>	SAYL	<b>EAN:</b>	8436630923723
<b>Peso:</b>	80 kg	<b>Dimensões:</b>	600 x 600 x 1400 cm

### Imagens do Produto



## Especificacoes

<b>Imagens</b>	<a href="https://saylgroup.com/wp-content/uploads/2026/03/integra-n-h90-in60-50-140ng.jpg">https://saylgroup.com/wp-content/uploads/2026/03/integra-n-h90-in60-50-140ng.jpg</a> , <a href="https://saylgroup.com/wp-content/uploads/2026/03/integra-n-h90-in60-50-140ng-1.jpg">https://saylgroup.com/wp-content/uploads/2026/03/integra-n-h90-in60-50-140ng-1.jpg</a> , <a href="https://saylgroup.com/wp-content/uploads/2026/03/integra-n-h90-in60-50-140ng.png">https://saylgroup.com/wp-content/uploads/2026/03/integra-n-h90-in60-50-140ng.png</a> , <a href="https://saylgroup.com/wp-content/uploads/2026/03/integra-n-h90-in60-50-140ng-1.png">https://saylgroup.com/wp-content/uploads/2026/03/integra-n-h90-in60-50-140ng-1.png</a> , <a href="https://saylgroup.com/wp-content/uploads/2026/03/integra-n-h90-in60-50-140ng-2.jpg">https://saylgroup.com/wp-content/uploads/2026/03/integra-n-h90-in60-50-140ng-2.jpg</a>
<b>Importado em</b>	20/05/2026
<b>Importado por</b>	ruimedalha@hotelequip.pt
<b>Estado Optimização</b>	pending
<b>Marca</b>	SAYL
<b>Modelo</b>	SLIN60/50-140NG
<b>EAN</b>	8436630923723

## Descricao Resumida

Vitrine expositora neutra de balcão com vidro duplo e iluminação LED, ideal para apresentar produtos sem refrigeração. Dimensões: 60x60x140cm.

## Descricao Completa

### vitrine neutra de balcão — Vitrine Neutra — Principais Vantagens

Concebida para realçar a apresentação dos seus produtos, esta vitrine expositora neutra é a solução ideal para qualquer estabelecimento de hotelaria e restauração. Proporciona uma visibilidade impecável através da sua câmara de vidro de dupla camada, assegurando que os seus artigos se destaquem em qualquer ambiente. A iluminação LED dupla garante que cada produto seja exibido sem sombras, maximizando o seu apelo visual e convidando à compra.

A flexibilidade é uma característica fundamental deste expositor. Com grandes prateleiras ajustáveis em vidro temperado, permite-lhe reconfigurar facilmente o espaço interno para acomodar uma variedade de produtos, desde pastelaria fina a snacks e outros artigos que não requerem refrigeração ou aquecimento. As rodas com travão incorporadas facilitam a movimentação e posicionamento da montra, adaptando-se às necessidades dinâmicas do seu espaço comercial.

## Aplicações Profissionais

---

Este display versátil é perfeito para pastelarias, cafés, snack-bares e restaurantes que desejam exibir produtos à temperatura ambiente. Ideal para pães, bolos, sanduíches pré-embalados e outros produtos de impulso, onde a apresentação estética é crucial para atrair a atenção dos clientes. A sua adaptabilidade torna-a numa adição valiosa para balcões de atendimento ao público, áreas de buffet ou zonas de take-away.

Projetada para o uso intensivo em ambientes comerciais, a vitrine combina durabilidade e funcionalidade. A construção robusta e os materiais de alta qualidade garantem um desempenho fiável, enquanto o design elegante se integra harmoniosamente em diversas decorações de interiores, elevando a percepção de qualidade do seu negócio. A facilidade de limpeza e manutenção contribui para a eficiência operacional diária.

## Características Técnicas

---

<b>Dimensões (LxPxA)</b>	600x600x1400mm
<b>Voltagem</b>	230V- 50/60Hz
<b>Temperatura Máxima</b>	Neutra
<b>Potência</b>	30W
<b>Peso</b>	80 kg
<b>Número de Prateleiras</b>	2
<b>Tipo de Produto</b>	Neutra
<b>Instalação</b>	Plug-in
<b>Tipo de Vidro</b>	Duplo, Temperado, Baixa Emissividade, Térmico
<b>Tipo de Porta</b>	Portas de Correr Traseiras

## Perguntas Frequentes

---

### **Para que tipo de produtos é mais adequada esta vitrine?**

Esta vitrine foi concebida para exibir produtos que não requerem controlo de temperatura específico, como pão, bolos, doces, ou salgados à temperatura ambiente.

### **As prateleiras de vidro são ajustáveis em altura?**

Sim, a vitrine está equipada com grandes prateleiras em vidro temperado que podem ser facilmente reguladas para maximizar o espaço interno conforme as suas necessidades de exposição.

**A iluminação interna é eficaz para realçar os produtos?**

Com LEDs duplos em cada altura, a iluminação é otimizada para realçar os produtos sem criar sombras indesejadas, garantindo uma apresentação visualmente apelativa.

**É fácil movimentar e posicionar a vitrine no estabelecimento?**

Sim, a vitrine inclui rodas com travões, o que facilita o seu transporte e posicionamento seguro em diferentes áreas do seu espaço comercial.

**Esta vitrine é adequada para ambientes com variações de temperatura e humidade?**

Sim, construída com câmara de vidro de alta qualidade, esta vitrine garante perfeita visibilidade mesmo em condições exigentes de temperatura e humidade, protegendo eficazmente os produtos expostos.