

Ficha Tecnica

Precisa de Ajuda? Ligue: (+351) 916 542 211

Hotelequip.pt

Rua Empresarial N° 8A, Zona Industrial Ponte Seca
2510-752 Gaeiras, Portugal

Ficha tecnica gerada em: 23/06/2026

O produto final e as características podem diferir ligeiramente do mostrado na imagem.



Acesso rapido
ao produto



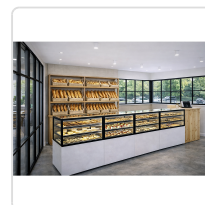
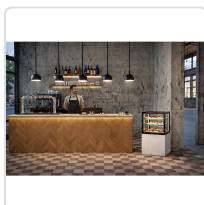
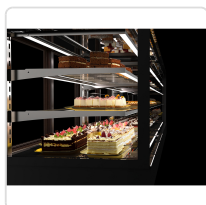
Hotelequip.pt

Vitrine Expositora Neutra de Balcão 600x600x1400mm

Informacoes do Produto

SKU:	SLIN60/50-140N	Modelo:	SLIN60/50-140N
Marca:	SAYL	EAN:	8436630923716
Peso:	85 kg	Dimensões:	600 x 600 x 1400 cm

Imagens do Produto



Especificacoes

Imagens	https://saylgroup.com/wp-content/uploads/2026/03/integra-n-h90-in60-50-140n.jpg , https://saylgroup.com/wp-content/uploads/2026/03/integra-n-h90-in60-50-140n-1.jpg , https://saylgroup.com/wp-content/uploads/2026/03/integra-n-h90-in60-50-140n.png , https://saylgroup.com/wp-content/uploads/2026/03/integra-n-h90-in60-50-140n-1.png , https://saylgroup.com/wp-content/uploads/2026/03/integra-n-h90-in60-50-140n-2.jpg
Importado em	20/05/2026
Importado por	ruimedalha@hotelequip.pt
Estado Optimização	pending
Marca	SAYL
Modelo	SLIN60/50-140N
EAN	8436630923716

Descricao Resumida

Vitrine expositora neutra profissional para balcão, ideal para pastelaria e padaria. Design com vidro de alta qualidade e iluminação LED dupla para máxima visibilidade. Rodízios com travão.

Descricao Completa

Vitrine Expositora Neutra — Vitrine Neutra — Principais Vantagens

Potencie a apresentação dos seus produtos com esta vitrine expositora neutra, ideal para padarias, pastelarias e cafetarias. Este display comercial foi concebido para oferecer visibilidade superior, realçando a atratividade dos seus artigos graças ao vidro de alta qualidade e à iluminação LED dupla, que elimina sombras indesejadas. É uma solução versátil para qualquer negócio do setor HORECA que pretenda salientar a frescura e o apelo dos seus produtos de forma elegante e funcional.

Com um design que privilegia a flexibilidade, esta exposição de balcão integra prateleiras ajustáveis em vidro temperado, permitindo maximizar o espaço interno e adaptar-se a diferentes necessidades de apresentação. A inclusão de rodízios com travão facilita a mobilidade, otimizando a reorganização

do espaço de venda conforme as exigências do seu estabelecimento. Uma escolha inteligente para um negócio dinâmico e focado na excelência de serviço.

Aplicações Profissionais

Perfeita para restaurantes, pastelarias, padarias, snack-bares e qualquer estabelecimento de hotelaria que necessite de expor produtos à temperatura ambiente. A sua construção robusta e a iluminação eficaz tornam-na ideal para exibir produtos de panificação, pastelaria, sanduíches pré-embaladas, ou mesmo artigos não alimentares que beneficiem de uma apresentação cuidada. A facilidade de movimentação permite posicioná-la estrategicamente para captar a atenção dos clientes.

Características Técnicas

Dimensões	600x600x1400mm
Voltagem	230V- 50/60Hz
Temperatura Máxima	Neutra
Potência	30W
Peso	85 kg
Número de Prateleiras	2
Tipo de Instalação	Plug-in
Tipo de Vidro	Vidro duplo - Temperado - Baixa Emissividade - Térmico
Tipo de Porta	Portas de correr traseiras

Perguntas Frequentes

1. Para que tipo de produtos é mais adequada esta vitrine neutra?

Esta vitrine é ideal para expor produtos que não requerem controlo de temperatura, como pães, bolos, pastelaria seca, salgados ou outros artigos à temperatura ambiente. É perfeita para realçar a qualidade visual dos seus produtos.

2. As prateleiras internas são ajustáveis?

Sim, a vitrine possui duas prateleiras em vidro temperado que podem ser ajustadas em altura, oferecendo flexibilidade para acomodar produtos de diferentes tamanhos e configurar o espaço de exposição conforme as suas necessidades.

3. É fácil mover a vitrine no estabelecimento?

Completamente. O equipamento está equipado com rodas robustas e travões, permitindo uma

movimentação fácil e segura. Isto facilita a limpeza, a reorganização do espaço ou o reposicionamento em eventos especiais.

4. Qual a qualidade de visibilidade dos produtos nesta vitrine?

A vitrine integra vidro de alta qualidade e iluminação LED dupla em cada altura, garantindo uma visibilidade excepcional dos produtos sem sombras. Mesmo em ambientes com variação de temperatura e humidade, a nitidez é preservada.

5. Esta vitrine requer alguma instalação especial?

Não, a vitrine é do tipo "plug-in", o que significa que apenas necessita de ser ligada à corrente elétrica. A sua instalação é simples e não exige conhecimentos técnicos específicos, permitindo uma rápida integração no seu espaço comercial.