

# Ficha Tecnica

Precisa de Ajuda? Ligue: (+351) 916 542 211

Hotelequip.pt

Rua Empresarial N° 8A, Zona Industrial Ponte Seca  
2510-752 Gaeiras, Portugal

Ficha tecnica gerada em: 22/06/2026

*O produto final e as características podem diferir ligeiramente do mostrado na imagem.*



Acesso rapido  
ao produto

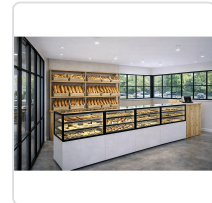


## Vitrine Neutra Profissional 600x600x1100mm

### Informacoes do Produto

<b>SKU:</b>	SLIN60/50-110N	<b>Modelo:</b>	SLIN60/50-110N
<b>Marca:</b>	SAYL	<b>EAN:</b>	8436630923457
<b>Peso:</b>	80 kg	<b>Dimensões:</b>	600 x 600 x 1100 cm

### Imagens do Produto



## Especificacoes

<b>Imagens</b>	<a href="https://saylgroup.com/wp-content/uploads/2026/03/integra-n-h60-in60-50-110n.jpg">https://saylgroup.com/wp-content/uploads/2026/03/integra-n-h60-in60-50-110n.jpg</a> , <a href="https://saylgroup.com/wp-content/uploads/2026/03/integra-n-h60-in60-50-110n-1.jpg">https://saylgroup.com/wp-content/uploads/2026/03/integra-n-h60-in60-50-110n-1.jpg</a> , <a href="https://saylgroup.com/wp-content/uploads/2026/03/integra-n-h60-in60-50-110n.png">https://saylgroup.com/wp-content/uploads/2026/03/integra-n-h60-in60-50-110n.png</a> , <a href="https://saylgroup.com/wp-content/uploads/2026/03/integra-n-h60-in60-50-110n-1.png">https://saylgroup.com/wp-content/uploads/2026/03/integra-n-h60-in60-50-110n-1.png</a> , <a href="https://saylgroup.com/wp-content/uploads/2026/03/integra-n-h60-in60-50-110n-2.jpg">https://saylgroup.com/wp-content/uploads/2026/03/integra-n-h60-in60-50-110n-2.jpg</a>
<b>Importado em</b>	20/05/2026
<b>Importado por</b>	ruimedalha@hotelequip.pt
<b>Estado Optimização</b>	pending
<b>Marca</b>	SAYL
<b>Modelo</b>	SLIN60/50-110N
<b>EAN</b>	8436630923457

## Descricao Resumida

Vitrine expositora neutra profissional de 600x600x1100mm, com iluminação LED dupla e prateleiras ajustáveis para máxima visibilidade dos seus produtos.

## Descricao Completa

### Vitrine neutra profissional — Vitrine Expositora — Principais Vantagens

Esta montra neutra foi concebida para maximizar a apresentação dos seus produtos, garantindo uma visibilidade excepcional em qualquer ambiente. A sua construção robusta e as características de design inovadoras fazem dela uma escolha ideal para estabelecimentos de restauração e hotelaria que procuram elegância e funcionalidade. Equipada com iluminação LED dupla, os seus produtos serão sempre o centro das atenções, sem sombras que possam prejudicar a sua apresentação.

Com prateleiras ajustáveis em vidro temperado, este expositor multifuncional adapta-se às suas necessidades, permitindo-lhe organizar o espaço interior de forma eficiente. A mobilidade facilitada pelas rodas com travões oferece flexibilidade na disposição do seu espaço comercial, enquanto o vidro de baixa emissividade assegura a manutenção das condições ideais. Este display não é apenas um equipamento, é um investimento na imagem e atractividade do seu negócio.

## Aplicações Profissionais

---

Versátil e sofisticada, esta vitrine neutra é perfeita para uma vasta gama de aplicações em cozinhas profissionais e espaços de hotelaria. Ideal para a exposição de pastelaria, pão, doces ou outros produtos que não necessitem de refrigeração ou aquecimento. A sua transparência e iluminação destacam a frescura e a qualidade dos artigos, incentivando a compra impulsiva. É um equipamento indispensável para cafetarias, padarias, pastelarias e hotéis que procuram realçar a sua oferta.

## Características Técnicas

---

<b>Dimensões</b>	600x600x1100mm
<b>Voltagem</b>	230V- 50/60Hz
<b>Temperatura Máxima</b>	Neutra
<b>Potência</b>	30W
<b>Peso</b>	80 kg
<b>Número de prateleiras</b>	2 unidades
<b>Tipo de Instalação</b>	Plug-in
<b>Tipo de Vidro</b>	Duplo, Temperado, Baixa Emissividade, Térmico
<b>Tipo de Porta</b>	Traseiras Deslizantes

## Perguntas Frequentes

---

**P: Qual é o benefício do vidro duplo e temperado?**

R: Este tipo de vidro oferece maior durabilidade e segurança, além de melhor isolamento térmico, protegendo os produtos de variações de temperatura e humidade externas, embora a vitrine seja neutra.

**P: As prateleiras de vidro são fáceis de limpar?**

R: Sim, as prateleiras de vidro temperado são facilmente removíveis e concebidas para uma limpeza simples e rápida, garantindo a higiene necessária para a exposição de alimentos.

**P: Posso mover a vitrine facilmente dentro do meu estabelecimento?**

R: Com certeza, a vitrine incorpora rodas com travões, facilitando a sua movimentação para reorganização do espaço ou limpeza, e garantindo estabilidade quando estacionada.

**P: A iluminação LED destaca bem os produtos?**

R: Sim, os LEDs duplos em cada altura asseguram uma iluminação perfeita e uniforme do produto, eliminando sombras indesejáveis e realçando a sua apresentação de forma apelativa.

**P: Esta vitrine pode ser usada para produtos quentes ou refrigerados?**

R: Não, esta vitrine é neutra, ou seja, foi concebida apenas para a exposição de produtos que não requerem controlo de temperatura, como pão, doces ou artigos de padaria à temperatura ambiente.