

Ficha Tecnica

Precisa de Ajuda? Ligue: (+351) 916 542 211

Hotelequip.pt

Rua Empresarial N° 8A, Zona Industrial Ponte Seca
2510-752 Gaeiras, Portugal



Acesso rapido
ao produto

Ficha tecnica gerada em: 06/07/2026

O produto final e as caracteristicas podem diferir ligeiramente do mostrado na imagem.



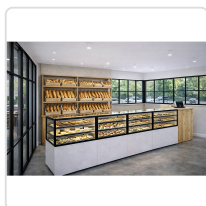
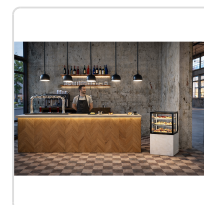
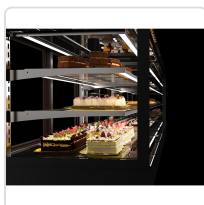
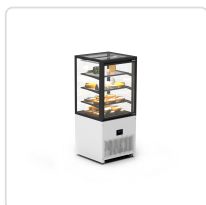
Hotelequip.pt

Vitrine Refrigerada Expositora Integra 250W

Informacoes do Produto

SKU:	SLIN60/80-140A	Modelo:	SLIN60/80-140A
Marca:	SAYL	EAN:	8436630922955
Peso:	120 kg	Dimensões:	600 x 600 x 1400 cm

Imagens do Produto



Especificacoes

Imagens	https://saylgroup.com/wp-content/uploads/2026/03/integra-f-h60-self-in60-80-140a.jpg , https://saylgroup.com/wp-content/uploads/2026/03/integra-f-h60-self-in60-80-140a-1.jpg , https://saylgroup.com/wp-content/uploads/2026/03/integra-f-h60-self-in60-80-140a-2.jpg , https://saylgroup.com/wp-content/uploads/2026/03/integra-f-h60-self-in60-80-140a.png , https://saylgroup.com/wp-content/uploads/2026/03/integra-f-h60-self-in60-80-140a-1.png
Importado em	20/05/2026
Importado por	ruimedalha@hotelequip.pt
Estado Optimização	pending
Marca	SAYL
Modelo	SLIN60/80-140A
EAN	8436630922955

Descricao Resumida

Vitrine expositora refrigerada de 250W, com 600x600x1400mm, ideal para exposição de alimentos. Temperatura de +2°C a +6°C, vidro duplo e luz LED dupla.

Descricao Completa

Vitrine refrigerada — Expositor Refrigerado — Principais Vantagens

Concebida para captar a atenção dos seus clientes, a vitrine refrigerada Integra apresenta-se como uma solução profissional e funcional para a exposição de produtos. Graças ao seu vidro de alta qualidade, a visibilidade dos artigos é sempre perfeita, mesmo em ambientes com condições variáveis de temperatura e humidade.

A iluminação interior é otimizada com LEDs duplos em cada nível, garantindo uma apresentação sem sombras indesejáveis. As prateleiras ajustáveis em vidro temperado permitem maximizar a habitabilidade do espaço interno, adaptando-se às suas necessidades. Este mostruário refrigerado ainda oferece flexibilidade através das rodas com travões incluídos, facilitando o posicionamento e a limpeza.

Aplicações Profissionais

Este elegante display refrigerado é ideal para diversos estabelecimentos do setor alimentar, como supermercados, padarias, pastelarias, charcutarias e delicatessens. A sua capacidade de manter produtos entre +2°C e +6°C assegura a frescura e a segurança alimentar, sendo perfeita para a exposição de sobremesas, bebidas frescas, laticínios ou outros alimentos refrigerados. A durabilidade e fiabilidade do equipamento garantem um excelente retorno sobre o investimento para o seu negócio.

Características Técnicas

Característica	Detalhe
Dimensões (LxPxA)	600x600x1400mm
Temperatura Máxima	+2°C a +6°C
Voltagem	230V – 50Hz
Gás Refrigerante	R600a (58g)
Potência Frigorífica	500W
Potência	250W
Peso	120kg
Nº de Prateleiras	3 unidades
Compressor	NEK6170Y
Classe Climática	Classe C
Tipo de Produto	Refrigeração ventilada
Sistema de Refrigeração	Compacto
Evaporador	Ventilado
Instalação	Plug-in
Tipo de Vidro	Vidro duplo - Temperado - Baixa emissividade - Térmico
Tipo de Porta	Corrediça traseira e frontal
Termostato	B4U Touch de grandes dimensões e alto brilho

Perguntas Frequentes

1. Qual a temperatura de funcionamento desta vitrine refrigerada?

Esta vitrine opera numa gama de temperaturas entre +2°C e +6°C, garantindo a conservação ideal de uma variedade de produtos frescos.

2. É fácil alterar a disposição interna da vitrine?

Sim, as prateleiras são fabricadas em vidro temperado e são facilmente reguláveis em altura, permitindo adaptar o espaço interior conforme a necessidade dos produtos em exposição.

3. Que tipo de iluminação é utilizada e quais os seus benefícios?

A vitrine integra um sistema de iluminação dupla por LEDs em cada nível, o que proporciona uma luz clara e uniforme, realçando os produtos sem criar sombras indesejáveis.

4. A vitrine é de fácil mobilidade?

Sim, está equipada com rodas com travões, o que facilita o seu transporte e posicionamento no seu estabelecimento, bem como a sua estabilização quando no local definitivo.

5. Qual o gás refrigerante utilizado neste equipamento?

Esta unidade utiliza o gás refrigerante R600a, uma opção mais amiga do ambiente e com boa performance energética para sistemas de refrigeração.