

Ficha Tecnica

Precisa de Ajuda? Ligue: (+351) 916 542 211

Hotelequip.pt

Rua Empresarial N° 8A, Zona Industrial Ponte Seca
2510-752 Gaeiras, Portugal

Ficha tecnica gerada em: 04/07/2026

O produto final e as características podem diferir ligeiramente do mostrado na imagem.



Acesso rapido
ao produto

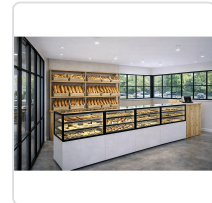


Vitrine Refrigerada Expositora Integra Vidro Curvo 60x60x140cm

Informacoes do Produto

SKU:	SLIN60/80-140	Modelo:	SLIN60/80-140
Marca:	SAYL	EAN:	8436630923112
Peso:	115 kg	Dimensões:	600 x 600 x 1400 cm

Imagens do Produto



Especificacoes

Imagens	https://saylgroup.com/wp-content/uploads/2026/03/integra-f-h60-in60-80-140.jpg , https://saylgroup.com/wp-content/uploads/2026/03/integra-f-h60-in60-80-140-1.jpg , https://saylgroup.com/wp-content/uploads/2026/03/integra-f-h60-in60-80-140.png , https://saylgroup.com/wp-content/uploads/2026/03/integra-f-h60-in60-80-140-1.png , https://saylgroup.com/wp-content/uploads/2026/03/integra-f-h60-in60-80-140-2.jpg
Importado em	20/05/2026
Importado por	ruimedalha@hotelequip.pt
Estado Optimização	pending
Marca	SAYL
Modelo	SLIN60/80-140
EAN	8436630923112

Descricao Resumida

Vitrine expositora refrigerada Integra com vidro curvo, dimensões 60x60x140cm. Ideal para conservação e destaque de produtos em espaços comerciais.

Descricao Completa

Vitrine Expositora Refrigerada — Principais Vantagens

Concebida para a excelência na exposição dos seus produtos, esta vitrine refrigerada combina estética e funcionalidade, garantindo visibilidade superior e conservação ótima. O vidro curvo de alta qualidade e o sistema de iluminação LED duplo asseguram que cada item em exposição seja realçado, sem sombras indesejadas, atraindo o olhar e impulsionando as vendas. Além disso, a flexibilidade interior, com prateleiras ajustáveis em vidro temperado, permite adaptar-se a diversas necessidades de produto, maximizando o espaço útil. A inclusão de rodas com travão confere mobilidade e estabilidade, facilitando a reorganização do espaço ou a limpeza.

Aplicações Profissionais

Ideal para estabelecimentos que exigem uma apresentação impecável e a conservação rigorosa de produtos refrigerados. Pode ser integrada em pastelarias, cafeterias, charcutarias e outras áreas de retalho alimentar, servindo como um display refrigerado para doces, salgados, laticínios ou bebidas. A temperatura controlada entre +2°C e +6°C é perfeita para manter a frescura e a qualidade dos itens expostos, enquanto o design elegante e a iluminação realçam a atratividade do produto, incentivando a compra por impulso e otimizando a experiência do cliente.

Características Técnicas

Dimensões	600x600x1400mm
Temperatura	+2°C a +6°C
Voltagem	230V – 50Hz
Gás Refrigerante	R600a
Potência Frigorífica	500W
Potência	250W
Peso	115 KG
Gás	R600A 58G
Compressor	NEK6170Y
Refrigerante	R600A
Potência Refrigerante	500W
Prateleiras	3 unidades
Classe Climática	B
Tipo de Produto	Refrigeração Ventilada
Sistema de Arrefecimento	Compacto
Evaporador	Ventilado
Instalação	Plug-in
Tipo de Vidro	Vidro duplo - Temperado - Baixa Emissividade - Térmico
Tipo de Porta	Portas deslizantes traseiras

Perguntas Frequentes

1. Qual a gama de temperaturas que esta vitrine refrigerada consegue manter?

Esta vitrine foi projetada para operar numa gama de temperaturas entre +2°C e +6°C, ideal para a conservação de uma vasta seleção de produtos que requerem refrigeração controlada, mantendo a sua frescura e qualidade.

2. As prateleiras no interior da vitrine são ajustáveis?

Sim, as grandes prateleiras são fabricadas em vidro temperado e são totalmente ajustáveis em altura, permitindo otimizar o espaço interior de acordo com as dimensões dos produtos a expor, conferindo grande flexibilidade.

3. É fácil de mover e instalar esta expositora?

Sim, esta expositora inclui rodas com travão, o que facilita tanto a sua movimentação para limpeza ou reorganização do espaço, como a sua instalação, garantindo estabilidade no local desejado.

4. Como é a iluminação dos produtos no interior da vitrine?

A vitrine integra LEDS duplos em cada altura, proporcionando uma iluminação perfeita e uniforme do produto, eliminando sombras indesejadas e assegurando uma visibilidade ótima, mesmo em ambientes com elevada exigência de temperatura e humidade.

5. Qual o sistema de refrigeração utilizado e qual o seu impacto ambiental?

A vitrine utiliza um sistema de refrigeração ventilada compacta com gás refrigerante R600a. O R600a é um refrigerante com baixo impacto ambiental, o que contribui para uma solução mais ecológica, sem comprometer a eficiência energética da unidade.