

# Ficha Tecnica

Precisa de Ajuda? Ligue: (+351) 916 542 211

Hotelequip.pt

Rua Empresarial N° 8A, Zona Industrial Ponte Seca  
2510-752 Gaeiras, Portugal

Ficha tecnica gerada em: 04/07/2026

*O produto final e as características podem diferir ligeiramente do mostrado na imagem.*



Acesso rapido  
ao produto



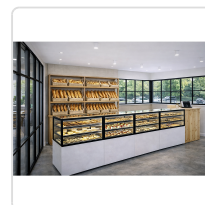
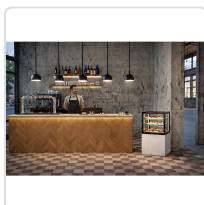
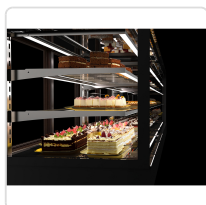
Hotelequip.pt

## Vitrine Refrigerada Expositora Compacta 600x600x1400mm

### Informacoes do Produto

<b>SKU:</b>	SLIN60/50-140	<b>Modelo:</b>	SLIN60/50-140
<b>Marca:</b>	SAYL	<b>EAN:</b>	8436630923655
<b>Peso:</b>	110 kg	<b>Dimensões:</b>	600 x 600 x 1400 cm

### Imagens do Produto



## Especificacoes

<b>Imagens</b>	<a href="https://saylgroup.com/wp-content/uploads/2026/03/integra-f-h90-in60-50-140.jpg">https://saylgroup.com/wp-content/uploads/2026/03/integra-f-h90-in60-50-140.jpg</a> , <a href="https://saylgroup.com/wp-content/uploads/2026/03/integra-f-h90-in60-50-140-1.jpg">https://saylgroup.com/wp-content/uploads/2026/03/integra-f-h90-in60-50-140-1.jpg</a> , <a href="https://saylgroup.com/wp-content/uploads/2026/03/integra-f-h90-in60-50-140.png">https://saylgroup.com/wp-content/uploads/2026/03/integra-f-h90-in60-50-140.png</a> , <a href="https://saylgroup.com/wp-content/uploads/2026/03/integra-f-h90-in60-50-140-1.png">https://saylgroup.com/wp-content/uploads/2026/03/integra-f-h90-in60-50-140-1.png</a> , <a href="https://saylgroup.com/wp-content/uploads/2026/03/integra-f-h90-in60-50-140-2.jpg">https://saylgroup.com/wp-content/uploads/2026/03/integra-f-h90-in60-50-140-2.jpg</a>
<b>Importado em</b>	20/05/2026
<b>Importado por</b>	ruimedalha@hotelequip.pt
<b>Estado Optimização</b>	pending
<b>Marca</b>	SAYL
<b>Modelo</b>	SLIN60/50-140
<b>EAN</b>	8436630923655

## Descricao Resumida

Vitrine expositora refrigerada de 600x600x1400mm com iluminação LED dupla e prateleiras ajustáveis. Ideal para visibilidade e conservação.

## Descricao Completa

### Vitrine Expositora — Principais Vantagens

Esta vitrine de refrigeração, modelo INTEGRA IN60/50-140, foi especificamente concebida para potenciar a visibilidade dos seus produtos, garantindo uma exposição impecável. A sua estrutura em câmara de vidro de alta qualidade oferece uma transparência superior, mesmo em ambientes com exigências de temperatura e humidade elevadas. É, de facto, ideal para o seu estabelecimento, pois os clientes terão sempre uma visão clara e atrativa do conteúdo.

Além disso, o equipamento está otimizado com leds duplos em cada nível, proporcionando uma iluminação sem sombras indesejáveis. Isto realça a apresentação dos itens e torna a seleção mais apelativa. As prateleiras ajustáveis em vidro temperado maximizam o espaço interno, permitindo que adapte o display às suas necessidades específicas, seja para pastelaria, bebidas ou outros artigos refrigerados. A mobilidade também é uma grande vantagem, com rodas equipadas com travões que

facilitam o posicionamento seguro em qualquer local.

## Aplicações Profissionais

Este expositor refrigerado é a solução perfeita para uma vasta gama de estabelecimentos no setor de restauração e hotelaria. Em cafés, pastelarias e snack-bares, assegura a conservação ideal de bolos, sanduíches e bebidas, enquanto os apresenta de forma convidativa. Minimercados e lojas de conveniência beneficiam da sua capacidade de exibir produtos frescos e embalados, mantendo-os à temperatura correta e acessíveis aos clientes.

No contexto de restaurantes e buffets, a sua flexibilidade permite o serviço de self-service ou a exposição de sobremesas e pratos frios. A versatilidade do modelo INTEGRA e a sua robustez fazem dele um ativo valioso para qualquer negócio que procure combinar funcionalidade e elegância na apresentação dos seus produtos refrigerados.

## Características Técnicas

<b>Dimensões</b>	600x600x1400mm
<b>Temperatura</b>	+2°C a +6°C
<b>Voltagem</b>	230V – 50Hz
<b>Gás Refrigerante</b>	R600a
<b>Potência Frigorífica</b>	500W
<b>Potência</b>	250W
<b>Peso</b>	110 kg
<b>Compressor</b>	NEK6170Y
<b>Prateleiras</b>	2 unidades
<b>Classe Climática</b>	Classe C
<b>Refrigeração</b>	Ventilada
<b>Sistema de Refrigeração</b>	Compacto
<b>Evaporador</b>	Ventilado
<b>Instalação</b>	Plug-in
<b>Tipo de Vidro</b>	Duplo, Temperado, Baixa Emissividade, Térmico

<b>Tipo de Portas</b>	Deslizantes Traseiras
<b>Termostato</b>	Tamanho grande e alta luminosidade, B4U Touch

## Perguntas Frequentes

---

### **Qual a faixa de temperatura ideal para esta vitrine refrigerada?**

A vitrine opera numa faixa de temperatura entre +2°C e +6°C, o que é ideal para a conservação e exposição de uma vasta gama de produtos frescos, desde pastelaria a bebidas.

### **É fácil ajustar as prateleiras no interior do expositor?**

Sim, esta vitrine vem equipada com prateleiras de vidro temperado que são facilmente ajustáveis, permitindo-lhe configurar o espaço interior para acomodar diferentes tamanhos de produtos.

### **A vitrine possui iluminação interna para destacar os produtos?**

Com certeza. Dispõe de dupla iluminação LED em cada altura, garantindo que todos os seus produtos estejam perfeitamente iluminados, sem sombras, e com uma visibilidade superior.

### **Este equipamento é de fácil deslocamento no estabelecimento?**

Sim, o design inclui rodas com travões, o que facilita o movimento e o posicionamento seguro da vitrine em diferentes áreas do seu espaço comercial, conforme as necessidades.

### **Qual o tipo de gás refrigerante utilizado nesta vitrine e a sua eficiência?**

A vitrine utiliza o gás refrigerante R600a, conhecido pela sua eficiência e menor impacto ambiental, contribuindo para um funcionamento económico e ecológico do equipamento.