

# Ficha Tecnica

Precisa de Ajuda? Ligue: (+351) 916 542 211

Hotelequip.pt

Rua Empresarial N° 8A, Zona Industrial Ponte Seca  
2510-752 Gaeiras, Portugal

Ficha tecnica gerada em: 17/05/2026

*O produto final e as características podem diferir ligeiramente do mostrado na imagem.*



Acesso rapido  
ao produto

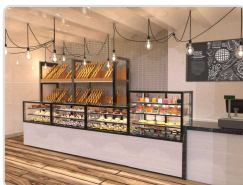


## Vitrine de refrigeração INTEGRA com base IN60/50-110G

### Informacoes do Produto

<b>SKU:</b>	SLIN60/50-110G	<b>Modelo:</b>	IN60/50-110G
<b>Marca:</b>	SAYL	<b>EAN:</b>	N/D

### Imagens do Produto



### Especificacoes

**Marca**

SAYL

**Modelo**

IN60/50-110G

## Descricao Resumida

### Características Técnicas:

Dimensões: 600x600x1100mm

Temperatura: +6°C a +10°C

Voltagem: 230V - 50Hz

Temperatura Maxima: +6/+10°C

Gas Refrigerante: R290

Potencia Frigorifica: 1.500W

Potencia: 850W

Peso: 100KG

## Descricao Completa

### Descrição Técnica:

Visibilidade sempre perfeita. Construído com câmara de vidro de alta qualidade para garantir perfeita visibilidade, mesmo nas condições mais exigentes de temperatura e humidade.

LEDs duplos em cada altura. O produto é iluminado por duas linhas de luz para obter uma iluminação perfeita do produto sem sombras indesejáveis.

Habitabilidade ajustável. Grandes prateleiras reguláveis em vidro temperado, que permitem maximizar a habitabilidade do espaço interior.

Flexibilidade. Rodas com freios incluídos.

Altura da área de vidro: 515mm

Nº de prateleiras: 2 unidades