

Ficha Tecnica

Precisa de Ajuda? Ligue: (+351) 916 542 211

Hotelequip.pt

Rua Empresarial N° 8A, Zona Industrial Ponte Seca
2510-752 Gaeiras, Portugal

Ficha tecnica gerada em: 05/07/2026

O produto final e as características podem diferir ligeiramente do mostrado na imagem.



Acesso rapido
ao produto

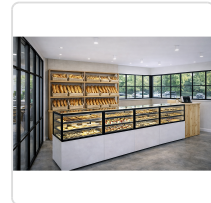


Vitrine Refrigerada Expositora 600mm com Base Inteira

Informacoes do Produto

SKU:	SLIN60/50-110	Modelo:	SLIN60/50-110
Marca:	SAYL	EAN:	8436630923051
Peso:	105 kg	Dimensões:	600 x 600 x 1100 cm

Imagens do Produto



Especificacoes

Imagens	https://saylgroup.com/wp-content/uploads/2026/03/integra-f-h60-in60-50-110.jpg , https://saylgroup.com/wp-content/uploads/2026/03/integra-f-h60-in60-50-110-1.jpg , https://saylgroup.com/wp-content/uploads/2026/03/integra-f-h60-in60-50-110.png , https://saylgroup.com/wp-content/uploads/2026/03/integra-f-h60-in60-50-110-1.png , https://saylgroup.com/wp-content/uploads/2026/03/integra-f-h60-in60-50-110-2.jpg
Importado em	20/05/2026
Importado por	ruimedalha@hotelequip.pt
Estado Optimização	pending
Marca	SAYL
Modelo	SLIN60/50-110
EAN	8436630923051

Descricao Resumida

Vitrine refrigerada expositora plug-in com 600mm de largura, ideal para exibir produtos frescos, com tecnologia de refrigeração ventilada e portas deslizantes traseiras.

Descricao Completa

Vitrine refrigerada — Expositor Integrado — Principais Vantagens

Concebida para a exibição de produtos com a máxima eficiência, esta vitrine refrigerada é a solução ideal para pastelarias, charcutarias, e outros estabelecimentos de restauração. A sua câmara de vidro de alta qualidade garante uma visibilidade perfeita dos alimentos, mesmo nas condições ambientais mais desafiadoras. A iluminação dupla por LEDs em cada nível elimina sombras indesejadas, realçando a apresentação e o apelo visual dos seus produtos frescos.

A flexibilidade é um dos pontos fortes desta vitrine de exposição. As amplas prateleiras ajustáveis em vidro temperado permitem otimizar o espaço interior, adaptando-o a diferentes tamanhos e tipos de artigos. Equipada com rodas com travões, o seu posicionamento e movimentação são simplificados, facilitando a limpeza do espaço ou a reconfiguração do ambiente. Desta forma, a vitrine não só cativa os seus clientes, como também oferece funcionalidade e adaptabilidade ao seu negócio.

Aplicações Profissionais

Este equipamento é perfeitamente adequado para uma vasta gama de ambientes profissionais, incluindo cafés, padarias, delicatessens, hotéis e áreas de buffet. A sua capacidade de manter os produtos entre +2°C e +6°C assegura a conservação ideal de bolos, sanduíches, saladas e outros artigos perecíveis, aumentando a frescura e a segurança alimentar. A integração de portas deslizantes traseiras facilita o acesso e a reposição por parte do pessoal, otimizando o fluxo de trabalho durante as horas de maior movimento.

O design compacto e robusto desta vitrine refrigerada assegura uma longa vida útil e um desempenho consistente em operações intensivas. A sua estética moderna e acabamentos de qualidade complementam qualquer decoração, elevando o nível de apresentação do seu estabelecimento. É uma ferramenta indispensável para quem procura maximizar a exibição de produtos refrigerados, enquanto mantém a operacionalidade e a higiene num elevado padrão.

Características Técnicas

Característica	Detalhe
Dimensões (LxPxA)	600x600x1100mm
Intervalo de Temperatura	+2°C a +6°C
Voltagem	230V – 50Hz
Gás Refrigerante	R600a
Potência Frigorífica	500W
Potência Elétrica	250W
Peso	105KG
Compressor	NEK6170Y
Classe Climática	CLASSE B
Tipo de Produto	Refrigeração Ventilada
Sistema de Arrefecimento	Compacto
Evaporador	Ventilado
Instalação	PLUG-IN
Tipo de Vidro	Duplo, temperado, baixa emissividade, térmico

Característica	Detalhe
Tipo de Porta	Deslizantes traseiras
Termostato	B4U Touch de grandes dimensões e alto brilho
Número de Prateleiras	2 unidades
Altura da Área de Vidro	515mm

Perguntas Frequentes

Qual a temperatura de funcionamento desta vitrine refrigerada?

A vitrine opera numa faixa de temperatura entre +2°C e +6°C, ideal para a conservação de diversos produtos alimentares frescos.

As prateleiras são ajustáveis?

Sim, esta vitrine inclui duas prateleiras robustas em vidro temperado que podem ser ajustadas em altura para otimizar o espaço de exposição conforme as suas necessidades.

É fácil de mover e posicionar?

Com as rodas equipadas com travões, a vitrine pode ser facilmente movimentada para limpeza ou reconfiguração do espaço, garantindo estabilidade após o posicionamento.

Que tipo de iluminação possui este equipamento?

A vitrine integra iluminação dupla por LEDs em cada altura, assegurando uma apresentação clara e sem sombras dos seus produtos, realçando a sua qualidade.

Esta vitrine é adequada para que tipo de estabelecimentos?

É ideal para uma variedade de estabelecimentos de restauração como pastelarias, cafés, delicatessens e hotéis, onde a exibição refrigerada de produtos é essencial para o serviço ao cliente.