

# Ficha Tecnica

Precisa de Ajuda? Ligue: (+351) 916 542 211

Hotelequip.pt

Rua Empresarial N° 8A, Zona Industrial Ponte Seca  
2510-752 Gaeiras, Portugal

Ficha tecnica gerada em: 03/07/2026

*O produto final e as características podem diferir ligeiramente do mostrado na imagem.*



Acesso rapido  
ao produto

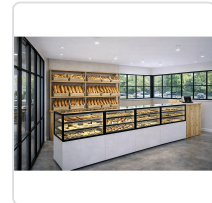
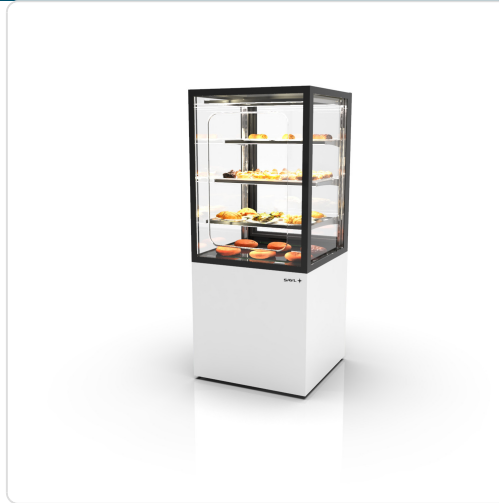


## Vitrine Aquecida de Exposição Integra 600x600x1400mm

### Informacoes do Produto

<b>SKU:</b>	SLIN60/80-140CG	<b>Modelo:</b>	SLIN60/80-140CG
<b>Marca:</b>	SAYL	<b>EAN:</b>	8436630925987
<b>Peso:</b>	100 kg	<b>Dimensões:</b>	600 x 600 x 1400 cm

### Imagens do Produto



## Especificações

<b>Imagens</b>	<a href="https://saylgroup.com/wp-content/uploads/2026/03/integra-c-ggo-h60-in60-80-140cg.jpg">https://saylgroup.com/wp-content/uploads/2026/03/integra-c-ggo-h60-in60-80-140cg.jpg</a> , <a href="https://saylgroup.com/wp-content/uploads/2026/03/integra-c-ggo-h60-in60-80-140cg-1.jpg">https://saylgroup.com/wp-content/uploads/2026/03/integra-c-ggo-h60-in60-80-140cg-1.jpg</a> , <a href="https://saylgroup.com/wp-content/uploads/2026/03/integra-c-ggo-h60-in60-80-140cg.png">https://saylgroup.com/wp-content/uploads/2026/03/integra-c-ggo-h60-in60-80-140cg.png</a> , <a href="https://saylgroup.com/wp-content/uploads/2026/03/integra-c-ggo-h60-in60-80-140cg-1.png">https://saylgroup.com/wp-content/uploads/2026/03/integra-c-ggo-h60-in60-80-140cg-1.png</a> , <a href="https://saylgroup.com/wp-content/uploads/2026/03/integra-c-ggo-h60-in60-80-140cg-2.jpg">https://saylgroup.com/wp-content/uploads/2026/03/integra-c-ggo-h60-in60-80-140cg-2.jpg</a>
<b>Importado em</b>	20/05/2026
<b>Importado por</b>	ruimedalha@hotelequip.pt
<b>Estado Optimização</b>	pending
<b>Marca</b>	SAYL
<b>Modelo</b>	SLIN60/80-140CG
<b>EAN</b>	8436630925987

## Descrição Resumida

Vitrine aquecida de exposição com visibilidade superior e iluminação LED, ideal para pastelarias e cafeterias. Prateleiras ajustáveis e rodas com travão.

## Descrição Completa

### vitrine aquecida — Vitrine de Exposição — Principais Vantagens

Concebida para a excelência em ambientes de restauração, esta vitrine aquecida oferece uma visibilidade impecável dos seus produtos. A sua construção robusta, com câmara de vidro de alta qualidade, assegura que os alimentos são sempre apresentados na sua melhor forma, independentemente das variações de temperatura ou humidade. Equipada com iluminação LED dupla, garante uma apresentação sem sombras indesejadas, realçando cores e texturas. A flexibilidade é ampliada pelas suas prateleiras reguláveis em vidro temperado, permitindo maximizar o espaço interno para diferentes artigos, otimizando a exposição e o acesso para os clientes. As rodas com travões incluídos conferem mobilidade e estabilidade, facilitando a reorganização do espaço conforme as necessidades.

## Aplicações Profissionais

---

Este expositor aquecido é a solução ideal para pastelarias, cafeterias, hotéis e serviços de catering que procuram manter os seus produtos quentes e visualmente apelativos. A funcionalidade "Grab&Go" com acesso frontal torna-o perfeito para estabelecimentos com alto fluxo de clientes, onde a rapidez no serviço é crucial. Desde folhados e salgados a sobremesas quentes, esta montra de aquecimento adapta-se a diversas aplicações, assegurando que os alimentos permaneçam à temperatura ideal e com uma apresentação convidativa. A sua robustez e design elegante integram-se perfeitamente em qualquer ambiente profissional, valorizando a oferta e impulsionando as vendas do seu negócio.

## Características Técnicas

---

Característica	Detalhe
Dimensões (LxPxA)	600x600x1400mm
Temperatura	+70°C
Voltagem	230V- 50/60Hz
Potência	530W
Peso	100KG
Número de Prateleiras	3 unidades
Altura da área de vidro	815mm
Tipo de Produto	SAHARA
Instalação	PLUG-IN
Tipo de Vidro	DUPLO - TEMPERADO - BAIXA EMISSIVIDADE - TÉRMICO
Tipo de Porta	PORTA TRASEIRA DE CORRER
Termostato	Grande dimensão e alto brilho, B4U Touch

## Perguntas Frequentes

---

### 1. Qual a garantia de visibilidade dos produtos nesta vitrine?

A vitrine é construída com uma câmara de vidro de alta qualidade e vem equipada com LED duplos em cada altura, garantindo uma visibilidade perfeita e sem sombras, mesmo em condições de temperatura e humidade rigorosas.

## **2. É possível ajustar o espaço interno da vitrine?**

Sim, esta vitrine possui prateleiras reguláveis em vidro temperado de grandes dimensões, permitindo maximizar a habitabilidade e adaptar o espaço interior conforme o tipo e tamanho dos produtos a expor.

## **3. A vitrine é fácil de mover e posicionar?**

Com certeza. A vitrine está equipada com rodas com travões incluídos, o que facilita o seu transporte e posicionamento, garantindo, ao mesmo tempo, estabilidade após a instalação.

## **4. Esta vitrine é adequada para um serviço rápido "Grab&Go"?**

Absolutamente. O acesso frontal e o design funcional foram pensados para otimizar o serviço "Grab&Go", permitindo que os clientes escolham os produtos com facilidade e agilidade.

## **5. Quais as características do vidro utilizado na construção da vitrine?**

O vidro da vitrine é duplo, temperado, com baixa emissividade e térmico, assegurando não só a segurança e durabilidade, mas também a eficiência térmica e a conservação ideal dos alimentos.