

# Ficha Tecnica

Precisa de Ajuda? Ligue: (+351) 916 542 211

Hotelequip.pt

Rua Empresarial N° 8A, Zona Industrial Ponte Seca  
2510-752 Gaeiras, Portugal

Ficha tecnica gerada em: 06/06/2026

*O produto final e as caracteristicas podem diferir ligeiramente do mostrado na imagem.*



Acesso rapido  
ao produto

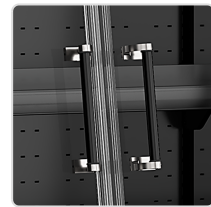
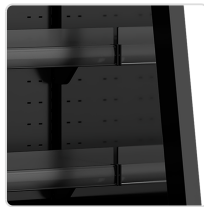


## Frigorífico Mural Expositor Portas Vidro 1330mm Supermercado

### Informacoes do Produto

<b>SKU:</b>	TF47722	<b>Modelo:</b>	N/D
<b>Marca:</b>	N/D	<b>EAN:</b>	N/D

### Imagens do Produto



### Descricao Resumida

Frigorífico Mural Expositor portas de vidro 1330mm para supermercados, alta eficiência energética (-1 a +5°C) e visibilidade superior do produto.

## Descrição Completa

Um equipamento essencial para a exposição de produtos, este frigorífico mural expositor redefine a apresentação visual e a eficiência energética em ambientes de retalho. Concebido para operadores de supermercados, mercearias e lojas de conveniência que procuram otimizar o espaço de venda e realçar a qualidade dos seus produtos. A sua tecnologia de refrigeração avançada e design elegante garantem uma conservação ideal e um impacto visual imediato, convidando à compra por impulso.

### Frigorífico mural expositor — Características Técnicas

<b>Volume bruto / líquido</b>	797 / 360 l
<b>Gama de temperaturas</b>	-1 a +5 °C
<b>Classe climática</b>	3
<b>Dimensão externa (LxPxA)</b>	1330 x 740 x 1500 mm
<b>Dimensão interna (LxPxA)</b>	1250 x 350 x 1053 mm
<b>Dimensão da embalagem (LxPxA)</b>	1500 x 810 x 2350 mm
<b>Peso bruto / líquido</b>	219.6 / 202.6 kg
<b>Acabamento exterior</b>	Preto RAL9005
<b>Acabamento interior</b>	Preto RAL9005
<b>Número e tipo de porta</b>	portas de vidro com dobradiças
<b>Número e tipo de estantes</b>	3 ajustável
<b>Tipo de descongelação</b>	Automático

<b>Refrigerante</b>	R290
<b>Classe de energia</b>	B
<b>Consumo de energia</b>	3.1 kWh/24h
<b>Consumo anual de energia</b>	1132 kWh/ano
<b>Potência de entrada</b>	583 W
<b>Tensão / Frequência</b>	220-240/50 V/Hz
<b>Nível de ruído</b>	55 dB(A)
<b>GTIN / EAN</b>	5708181727338
<b>Carga de contentor de 40 pés</b>	22 pçs
<b>Exposição total</b>	1.28 m <sup>2</sup>
<b>Cor da prateleira</b>	Preto
<b>Dimensões da prateleira</b>	1250x250/300/350mm
<b>Carga máxima nas prateleiras</b>	160 kg/m <sup>2</sup>
<b>Pés / Pernas</b>	4 pés reguláveis
<b>Luz interior</b>	LED
<b>Tipo de controlador</b>	Eletrónico
<b>Carga de refrigerante</b>	108 g
<b>Termómetro</b>	Sim
<b>N.º EPREL</b>	1610930
<b>EEL</b>	11.8 %

## Aplicações Profissionais

---

Ideal para a exposição de laticínios, charcutaria pré-embalada, bebidas frescas, frutas e vegetais preparados, este armário refrigerado é a escolha acertada para supermercados, minimercados e lojas de conveniência de média a grande dimensão. A sua estrutura de baixa altura permite a criação de layouts de loja inovadores, como ilhas de exposição, sem obstruir as linhas de visão dos clientes, facilitando a navegação e a descoberta de produtos. Essencial para gestores de retalho que priorizam a estética da loja e a eficácia na apresentação.

## **Porquê Escolher Este Equipamento**

---

Este armário refrigerador destaca-se no mercado pela sua combinação única de portas de vidro sem moldura, que oferecem uma visibilidade excepcional, e a sua notável eficiência energética de classe B, que minimiza os custos operacionais a longo prazo. As prateleiras ajustáveis com função de inclinação proporcionam uma flexibilidade incomparável na organização e valorização dos artigos. Além disso, a iluminação LED interna realça a frescura dos produtos, enquanto o sistema de arrefecimento forçado assegura uma temperatura uniforme entre -1 e +5 °C, crucial para a manutenção da cadeia de frio e segurança alimentar, em conformidade com as normas HACCP.

## **Perguntas Frequentes**

---

### **Qual a eficiência energética deste frigorífico mural expositor??**

*Este equipamento possui uma classe de energia B, o que garante uma elevada eficiência e um consumo energético anual de 1132 kWh, contribuindo para a redução dos custos operacionais no seu negócio.*

### **Como a baixa altura do mural beneficia a disposição da minha loja??**

*A altura reduzida de 1500mm foi concebida para permitir a criação de instalações em ilha, mantendo a visibilidade do cliente sobre o restante espaço de venda e otimizando o fluxo na loja.*

### **As prateleiras são ajustáveis para diferentes tipos de produtos??**

*Sim, o frigorífico inclui 3 prateleiras ajustáveis que possuem uma função de inclinação, ideal para adaptar a apresentação de diversos produtos e maximizar o espaço de exposição.*

### **Qual o processo de manutenção e limpeza recomendado para este armário refrigerado??**

*A descongelação é automática, simplificando a manutenção diária. Para a limpeza, recomenda-se o uso de produtos neutros e panos macios para preservar o acabamento interior e exterior em preto RAL9005 e as portas de vidro.*

### **Que tipo de produtos posso expor neste frigorífico mural??**

*Com uma gama de temperaturas entre -1 e +5 °C, é perfeito para a conservação e exposição de laticínios, charcutaria, bebidas frescas, frutas e vegetais pré-embalados, garantindo a sua frescura e visibilidade.*