

Ficha Tecnica

Precisa de Ajuda? Ligue: (+351) 916 542 211

Hotelequip.pt

Rua Empresarial N° 8A, Zona Industrial Ponte Seca
2510-752 Gaeiras, Portugal

Ficha tecnica gerada em: 06/06/2026

O produto final e as características podem diferir ligeiramente do mostrado na imagem.



Acesso rapido
ao produto

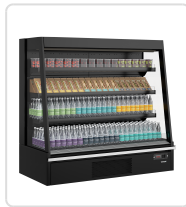


Frigorífico Mural Expositor 1500mm Portas Vidro

Informacoes do Produto

SKU:	TF47725	Modelo:	N/D
Marca:	N/D	EAN:	N/D

Imagens do Produto



Descricao Resumida

Design moderno e eficiência energética para a sua loja. Este frigorífico mural de 1500mm otimiza a exposição de produtos refrigerados e impulsiona as vendas.

Descrição Completa

Este Frigorífico Mural Expositor de 1500mm foi concebido para transformar a apresentação dos seus produtos refrigerados e impulsionar as vendas no seu supermercado ou loja de conveniência. Com um design elegante de portas de vidro sem moldura, o modelo GPL14 Black HC oferece visibilidade total e uma experiência de compra premium para os seus clientes. A sua eficiência energética superior, combinada com funcionalidades inteligentes, garante um controlo de custos operacionais e uma performance de arrefecimento consistente entre -1 a +5 °C, crucial para a frescura dos artigos.

Frigorífico Mural Expositor — Características Técnicas

Volume bruto / líquido	797 / 360 l
Gama de temperaturas	-1 a +5 °C
Classe climática	3
Dimensão externa (LxPxA)	1500 x 750 x 1500 mm
Dimensão interna (LxPxA)	1250 x 350 x 1053 mm
Dimensão da embalagem (LxPxA)	1800 x 860 x 1800 mm
Peso bruto / líquido	298 / 280 kg
Acabamento exterior	Preto RAL9005
Acabamento interior	Preto RAL9005
Número e tipo de prateleiras	3 ajustável
Tipo de descongelação	Automático

Refrigerante	R290
Classe de energia	D
Consumo de energia	12.8 kWh/24h
Consumo anual de energia	4672 kWh/ano
Potência de entrada	533 W
Tensão / Frequência	220-240/50 V/Hz
Nível de ruído	65 dB(A)
Exposição total	1.39 m ²
Cor da prateleira	Preto
Dimensões da prateleira	1250x250/300/350mm
Carga máxima nas prateleiras	160 kg/m ²
Pés / Pernas	4 pés reguláveis
Luz interior	LED
Tipo de controlador	Eletrónico
Carga de refrigerante	150 g
Termómetro	Sim
N.º EPREL	2532683
Ambiente máximo	+25°C, 60% RH
EEL	46.5 %

Aplicações Profissionais

Este armário refrigerado é a escolha ideal para estabelecimentos que exigem uma solução de exposição de alta performance para produtos frescos. Perfeito para supermercados que pretendem otimizar a visibilidade dos seus artigos, minimercados com layout flexível, e lojas de conveniência que necessitam de um expositor fiável e visualmente apelativo. A sua conceção de baixa altura permite a criação de secções de ilha atraentes, sem comprometer a interação visual com o cliente.

Porquê Escolher Este Equipamento

Distingue-se pela sua combinação de elegância e funcionalidade. As portas de vidro sem moldura proporcionam uma visão desimpedida do interior, convidando à compra por impulso. A iluminação LED interna realça as cores e texturas dos produtos, enquanto as prateleiras ajustáveis com função de inclinação permitem uma adaptação rápida a diferentes sortidos e estratégias de merchandising. Além disso, a cortina noturna e a elevada eficiência energética, com refrigerante R290, asseguram um desempenho sustentável e custos operacionais reduzidos, diferenciando-o de soluções genéricas no mercado.

Perguntas Frequentes

Como maximizar a eficiência energética deste equipamento??

O frigorífico mural expositor está equipado com cortina noturna, essencial para reduzir o consumo energético fora do horário de pico. A manutenção regular das portas de vidro e do sistema de refrigeração forçada também contribui para otimizar o seu desempenho e longevidade.

Qual a capacidade real de exposição de produtos??

Com um volume líquido de 360 litros e uma área de exposição total de 1.39 m², e prateleiras de 1250x250/300/350mm, este equipamento oferece espaço substancial para uma variedade de produtos, otimizando o merchandising para impulsionar as suas vendas.

Este frigorífico é adequado para que tipo de estabelecimentos??

É ideal para supermercados, minimercados e lojas de conveniência que procuram uma solução de exposição refrigerada com portas de vidro sem moldura. A sua baixa altura permite integrar instalações em ilha, melhorando a visibilidade e acessibilidade para o cliente.

Que tipo de manutenção regular é recomendada??

Recomenda-se a limpeza diária das portas de vidro e superfícies internas com produtos neutros, a verificação periódica do sistema de descongelação automática e a limpeza dos condensadores anualmente para garantir a sua longevidade, higiene e eficiência máxima.

Posso ajustar as prateleiras para diferentes tipos de produtos??

Sim, o armário inclui 3 prateleiras ajustáveis em altura com função de inclinação, permitindo uma apresentação flexível de produtos de diversas dimensões. Esta versatilidade é ideal para adaptar o

expositor às suas necessidades de merchandising e rotatividade de stock.