

Ficha Tecnica

Precisa de Ajuda? Ligue: (+351) 916 542 211

Hotelequip.pt

Rua Empresarial N° 8A, Zona Industrial Ponte Seca
2510-752 Gaeiras, Portugal

Ficha tecnica gerada em: 04/07/2026

O produto final e as características podem diferir ligeiramente do mostrado na imagem.



Acesso rapido
ao produto



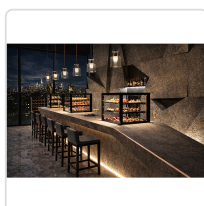
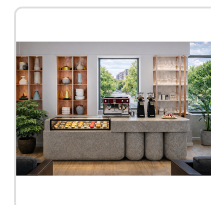
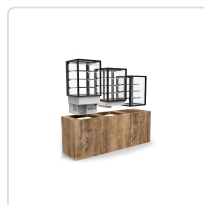
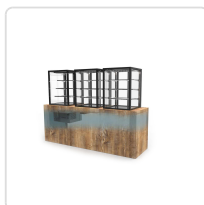
Hotelequip.pt

Vitrine Refrigerada Encastrável 600mm com Portas Deslizantes

Informacoes do Produto

SKU:	SLDP60-60R	Modelo:	SLDP60-60R
Marca:	SAYL	EAN:	8436630926267
Peso:	80 kg		

Imagens do Produto



Especificacoes

Imagens	https://saylgroup.com/wp-content/uploads/2026/03/drop-in-gr-dp60-60r.jpg , https://saylgroup.com/wp-content/uploads/2026/03/drop-in-gr-dp60-60r-1.jpg , https://saylgroup.com/wp-content/uploads/2026/03/drop-in-gr-dp60-60r-2.jpg , https://saylgroup.com/wp-content/uploads/2026/03/drop-in-gr-dp60-60r.png , https://saylgroup.com/wp-content/uploads/2026/03/drop-in-gr-dp60-60r-1.png
Importado em	20/05/2026
Importado por	ruimedalha@hotelequip.pt
Estado Optimização	pending
Marca	SAYL
Modelo	SLDP60-60R
EAN	8436630926267

Descricao Resumida

Vitrine refrigerada encastrável com 600mm, portas deslizantes traseiras e duas prateleiras ajustáveis. Ideal para exposição e conservação de alimentos.

Descricao Completa

Vitrine refrigerada encastrável — Expositor de Encastrar Refrigerado — Principais Vantagens

Concebido para uma integração total em qualquer ambiente profissional, esta vitrine refrigerada assegura uma apresentação superior dos seus produtos. A sua tecnologia de refrigeração ventilada e compressor eficiente garantem uma manutenção constante e uniforme da temperatura, essencial para a frescura dos alimentos. As portas deslizantes traseiras oferecem fácil acesso para reabastecimento e serviço, otimizando o fluxo de trabalho para a sua equipa.

Aplicações Profissionais

Este equipamento é ideal para uma vasta gama de estabelecimentos, desde restaurantes e pastelarias a hotéis e cafetarias. Perfeito para exibir com elegância saladas, sanduíches,

sobremesas, charcutaria ou outras iguarias que necessitem de refrigeração. A sua versatilidade permite uma integração harmoniosa em balcões de serviço, buffets ou áreas de exposição self-service, realçando a qualidade dos produtos oferecidos.

Características Técnicas

Peso	80 kg
Gás Refrigerante	R600A 58G
Potência	250W
Tensão	230V-50HZ
Intervalo de Temperatura	+2/+6°C
Compressor	NEK6170Y
Potência Frigorífica	500W
Prateleiras	2
Classe Climática	CLASSE B
Tipo de Refrigeração	Ventilada
Sistema de Arrefecimento	Grupo Remoto
Evaporador	Ventilado
Instalação	Plug-In
Tipo de Vidro	Duplo, Temperado, Baixa Emissividade, Térmico
Tipo de Porta	Portas Deslizantes Traseiras
Termóstato	Grande dimensão e alta luminosidade, B4U Touch B4U

Perguntas Frequentes

Para que se destina principalmente esta vitrine refrigerada?

Esta vitrine foi concebida para a exposição e conservação de alimentos e bebidas que requerem refrigeração constante, sendo ideal para buffets, pastelarias, e estabelecimentos de restauração rápida. Ajuda a manter os produtos frescos e apelativos para os clientes.

Qual a faixa de temperatura que esta vitrine consegue manter?

A vitrine opera numa faixa de temperatura entre +2°C e +6°C, garantindo a conservação adequada

de laticínios, charcutaria, sobremesas e outros itens sensíveis à temperatura ambiente. Esta gama é ideal para a maioria dos produtos frescos.

Este equipamento é fácil de instalar?

Sim, esta vitrine possui um sistema de instalação do tipo "Plug-In", o que significa que é de fácil montagem e está pronta a usar após uma simples ligação à corrente. Permite uma integração rápida no seu espaço de trabalho.

Como o sistema de portas deslizantes traseiras beneficia a minha operação?

As portas deslizantes traseiras otimizam a eficiência do serviço, permitindo que a sua equipa aceda facilmente aos produtos para reabastecimento ou para servir os clientes. Isto minimiza a interrupção visual frontal e mantém os produtos em destaque.

A vitrine possui iluminação interna para destacar os produtos?

Embora a descrição original não especifique diretamente a iluminação, a presença de um termostato de alta luminosidade sugere uma preocupação com a apresentação visual do equipamento, implicando um design que favoreça a visibilidade dos produtos. A iluminação é crucial para o apelo visual em qualquer vitrine de exposição.