

Ficha Tecnica

Precisa de Ajuda? Ligue: (+351) 916 542 211

Hotelequip.pt

Rua Empresarial N° 8A, Zona Industrial Ponte Seca
2510-752 Gaeiras, Portugal

Ficha tecnica gerada em: 04/07/2026

O produto final e as características podem diferir ligeiramente do mostrado na imagem.



Acesso rapido
ao produto

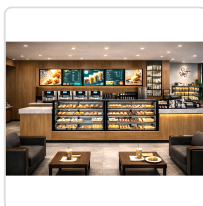
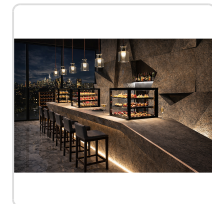
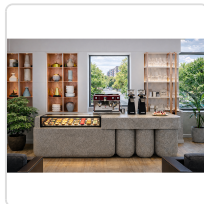
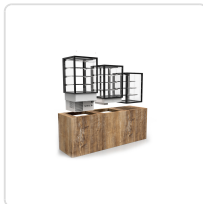
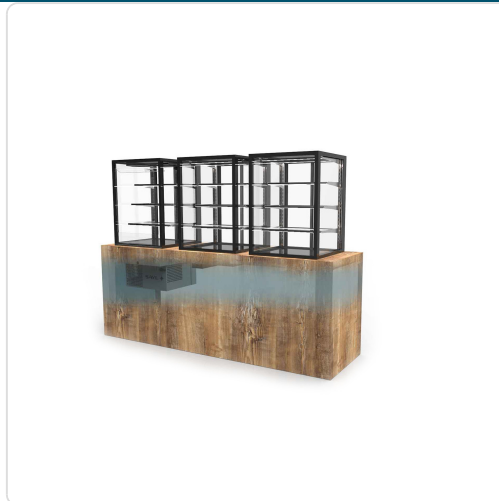


Vitrine Refrigerada Drop-In 120cm, 2 Prateleiras, Remota

Informacoes do Produto

SKU:	SLDP120-60R	Modelo:	SLDP120-60R
Marca:	SAYL	EAN:	N/D

Imagens do Produto



Especificacoes

Imagens

<https://saylgroup.com/wp-content/uploads/2026/03/drop-in-dp120-60r.jpg>, <https://saylgroup.com/wp-content/uploads/2026/03/drop-in-dp120-60r-1.jpg>, <https://saylgroup.com/wp-content/uploads/2026/03/drop-in-dp120-60r.png>, <https://saylgroup.com/wp-content/uploads/2026/03/drop-in-dp120-60r-1.png>, <https://saylgroup.com/wp-content/uploads/2026/03/drop-in-dp120-60r-2.png>

Importado em

20/05/2026

Importado por

ruimedalha@hotelequip.pt

Estado Optimização

pending

Marca

SAYL

Modelo

SLDP120-60R

Descricao Resumida

Vitrine refrigerada Drop-In de 120cm, com design de encastrar, duas prateleiras ajustáveis e sistema de refrigeração ventilada remoto para uma apresentação eficaz.

Descricao Completa

Vitrine Refrigerada Drop-In — In — Principais Vantagens

Concebida para uma integração total em qualquer ambiente profissional, esta vitrine refrigerada assegura uma apresentação impecável dos seus alimentos. Ideal para manter produtos frescos e apetitosos, é uma solução de encastrar que otimiza o espaço e se adapta perfeitamente ao design do seu estabelecimento. Graças ao seu sistema de refrigeração ventilada, garante uma temperatura uniforme e constante, crucial para a conservação.

Com duas prateleiras ajustáveis e portas deslizantes traseiras, o acesso aos produtos é facilitado, tornando o reabastecimento rápido e eficiente. O design elegante e as funcionalidades pensadas para o uso diário, oferecem uma durabilidade excepcional e um desempenho fiável, essenciais para estabelecimentos com alto volume de clientes.

Aplicações Profissionais

Esta unidade de refrigeração é a escolha ideal para uma vasta gama de negócios na restauração e hotelaria. Em restaurantes de alta cozinha, permite expor sobremesas e entradas com sofisticação.

Para pastelarias e charcutarias, proporciona o ambiente perfeito para manter bolos, sanduíches e frios frescos e visíveis. Em buffets e self-service, destaca-se pela sua capacidade de apresentar alimentos de forma higiénica e atrativa, facilitando a escolha dos clientes.

Cafetarias e esplanadas podem beneficiar da sua funcionalidade para exibir bebidas, iogurtes e snacks. A sua construção robusta e o sistema de refrigeração à distância garantem longevidade e adaptabilidade a diferentes configurações de espaço, tornando-a um investimento inteligente para qualquer negócio que priorize a qualidade e a eficiência na exposição de produtos.

Características Técnicas

Característica	Detalhe
Gás Refrigerante	R290 120G
Potência	2,9A
Voltagem	230V-50HZ
Intervalo de Temperatura	+2°C a +6°C
Compressor	SCE18MNX
Potência Refrigerante	1.500W
Prateleiras	2 ajustáveis
Classe Climática	Classe B
Tipo de Produto	Refrigeração Ventilada
Sistema de Refrigeração	Remoto
Evaporador	Ventilado
Portas	Deslizantes traseiras
Cor	Branco

Perguntas Frequentes

1. Qual a principal vantagem de uma vitrine Drop-In?

A principal vantagem é a sua fácil integração em balcões ou superfícies existentes, criando uma linha contínua e um aspecto profissional, ideal para otimizar o espaço e o design do seu estabelecimento comercial.

2. Esta vitrine é adequada para quais tipos de alimentos?

Com um intervalo de temperatura de +2°C a +6°C e refrigeração ventilada, é perfeita para expor uma vasta gama de alimentos frescos, como charcutaria, laticínios, sanduíches, saladas e sobremesas que necessitam de refrigeração constante.

3. Quais são os benefícios do sistema de refrigeração remoto?

Um sistema de refrigeração remoto permite que a unidade do compressor seja instalada afastada da área de exposição, reduzindo o ruído e o calor no ambiente de trabalho e, conseqüentemente, melhorando o conforto dos clientes e funcionários.

4. As prateleiras são ajustáveis?

Sim, esta vitrine vem equipada com duas prateleiras ajustáveis, conferindo flexibilidade para adaptar o espaço interno às suas necessidades de exposição, seja para produtos de diferentes alturas ou para otimizar a arrumação.

5. A vitrine possui portas traseiras para acesso aos produtos?

Sim, o design inclui portas deslizantes traseiras, o que facilita o acesso rápido e eficiente para reabastecimento e manutenção dos produtos, sem perturbar a área de exposição frontal aos clientes.