

# Ficha Tecnica

Precisa de Ajuda? Ligue: (+351) 916 542 211

Hotelequip.pt

Rua Empresarial N° 8A, Zona Industrial Ponte Seca  
2510-752 Gaeiras, Portugal

Ficha tecnica gerada em: 23/05/2026

*O produto final e as características podem diferir ligeiramente do mostrado na imagem.*



Acesso rapido  
ao produto

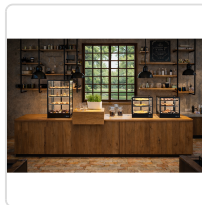
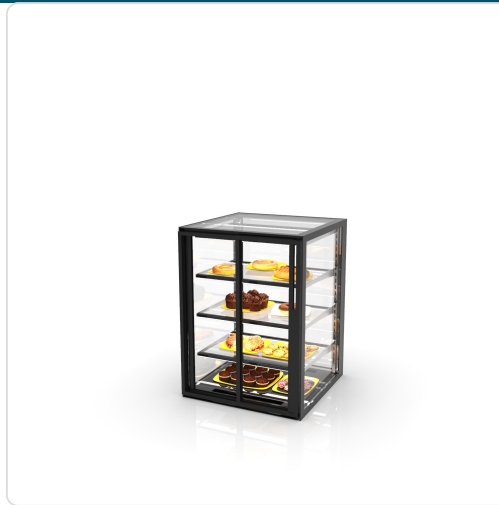


## Vitrine Expositora Neutra IN60-80NA com 3 Prateleiras

### Informacoes do Produto

|               |             |                |               |
|---------------|-------------|----------------|---------------|
| <b>SKU:</b>   | SLIN60-80NA | <b>Modelo:</b> | SLIN60-80NA   |
| <b>Marca:</b> | SAYL        | <b>EAN:</b>    | 8436630926366 |
| <b>Peso:</b>  | 65 kg       |                |               |

### Imagens do Produto



### Especificacoes

|                           |   |
|---------------------------|---|
| <b>Imagens</b>            | <a href="https://saylgroup.com/wp-content/uploads/2026/03/integra-n-sm-self-in60-80na.jpg">https://saylgroup.com/wp-content/uploads/2026/03/integra-n-sm-self-in60-80na.jpg</a> , <a href="https://saylgroup.com/wp-content/uploads/2026/03/integra-n-sm-self-in60-80na-1.jpg">https://saylgroup.com/wp-content/uploads/2026/03/integra-n-sm-self-in60-80na-1.jpg</a> , <a href="https://saylgroup.com/wp-content/uploads/2026/03/integra-n-sm-self-in60-80na.png">https://saylgroup.com/wp-content/uploads/2026/03/integra-n-sm-self-in60-80na.png</a> , , |
| <b>Importado em</b>       | 20/05/2026  |
| <b>Importado por</b>      | ruimedalha@hotelequip.pt  |
| <b>Estado Optimização</b> | pending   |
| <b>Marca</b>              | SAYL  |
| <b>Modelo</b>             | SLIN60-80NA   |
| <b>EAN</b>                | 8436630926366   |

## Descricao Resumida

Vitrine expositora neutra com portas deslizantes traseiras e frontal, equipada com 3 prateleiras ajustáveis para máxima visibilidade e funcionalidade.

## Descricao Completa

### Vitrine expositora neutra — Vitrine Expositora — Principais Vantagens

Esta vitrine expositora neutra foi concebida para harmonizar com qualquer ambiente profissional, oferecendo uma visibilidade excepcional para os produtos expostos. A sua construção robusta e design elegante complementam a apresentação de alimentos, tornando-a ideal para estabelecimentos que procuram aliar funcionalidade à estética. Com a sua estrutura versátil, este expositor é uma solução eficiente para manter os seus produtos acessíveis e visualmente apelativos.

A incorporação de portas deslizantes traseiras facilita o acesso e a reposição de artigos, enquanto as três prateleiras ajustáveis permitem uma organização flexível do espaço. Esta disposição otimiza a apresentação dos produtos, garantindo que estejam sempre ao alcance da sua equipa e dos clientes. O vidro temperado e de baixa emissividade oferece durabilidade e isolamento, assegurando a conservação e segurança dos itens expostos.

### Aplicações Profissionais

Perfeita para pastelarias, épicerias finas e estabelecimentos de restauração rápida, esta vitrine adapta-se a uma variedade de contextos onde a exposição de produtos secos ou à temperatura ambiente é fundamental. Também é uma excelente opção para cafeterias e bares que desejam exibir snacks, bolos secos, ou outros artigos não refrigerados. A integração fluida no balcão de serviço garante uma coesão estética e operacional, potenciando a experiência de compra.

### Características Técnicas

| Característica  | Detalhe                                       |
|-----------------|---|
| Peso            | 65 kg   |
| Potência        | 30 W  |
| Voltagem        | 230 V - 50/60 Hz                              |
| Gama            | Neutra  |
| Prateleiras     | 3   |
| Tipo de Produto | Neutro  |
| Instalação      | Plug-in                                       |
| Tipo de Vidro   | Duplo, Temperado, Baixa Emissividade, Térmico |
| Tipo de Porta   | Traseiras Deslizantes e Frontal               |

### Perguntas Frequentes

#### **Para que tipo de produtos é mais indicada esta vitrine expositora?**

Esta vitrine é ideal para expor produtos neutros que não requerem refrigeração ou aquecimento, como pão, pastelaria seca, kits de refeição e outros artigos à temperatura ambiente. A sua funcionalidade neutra garante a qualidade dos alimentos sem alteração de temperatura.

#### **As prateleiras são ajustáveis?**

Sim, a vitrine está equipada com três prateleiras que podem ser ajustadas em altura conforme a necessidade, permitindo uma organização flexível do espaço interno. Esta característica é excelente para acomodar produtos de diferentes dimensões e formatos.

#### **Qual é o tipo de vidro utilizado e quais os seus benefícios?**

A vitrine utiliza vidro duplo, temperado, com baixa emissividade e propriedades térmicas. Isto garante uma durabilidade superior, segurança acrescida em caso de quebra e uma excelente conservação da temperatura ambiente no interior, protegendo os produtos da variação térmica exterior.

**A vitrine requer alguma instalação especial?**

Não, o equipamento é do tipo "plug-in", o que significa que a instalação é simples e não requer modificações estruturais complexas. Basta ligar à corrente para começar a usar, facilitando a sua integração em diferentes espaços comerciais.

**Quais as vantagens das portas deslizantes traseiras?**

As portas deslizantes traseiras oferecem um acesso prático e rápido para a reposição e limpeza dos produtos, otimizando o fluxo de trabalho da sua equipa. Esta funcionalidade minimiza interrupções e melhora a eficiência operacional do seu negócio.