

Ficha Tecnica

Precisa de Ajuda? Ligue: (+351) 916 542 211

Hotelequip.pt

Rua Empresarial N° 8A, Zona Industrial Ponte Seca
2510-752 Gaeiras, Portugal

Ficha tecnica gerada em: 22/05/2026

O produto final e as caracteristicas podem diferir ligeiramente do mostrado na imagem.



Acesso rapido
ao produto



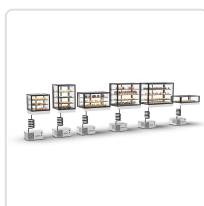
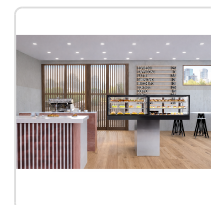
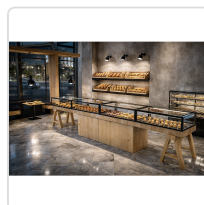
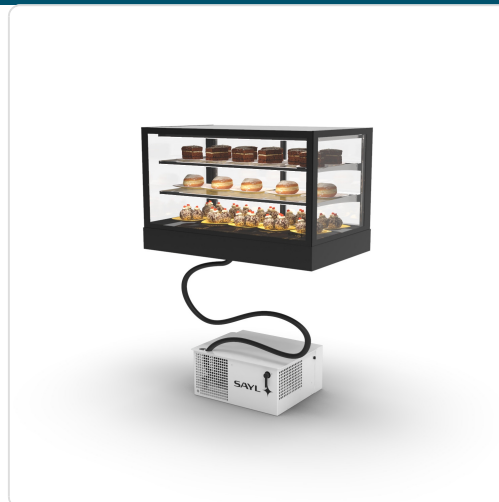
Hotelequip.pt

Vitrine Refrigerada Expositora IN100-60R Preta

Informacoes do Produto

SKU:	SLIN100-60R-B	Modelo:	SLIN100-60R-B
Marca:	SAYL	EAN:	8436630925413
Peso:	150 kg		

Imagens do Produto



Especificações

Imagens	https://saylgroup.com/wp-content/uploads/2026/03/integra-f-gr-sm-in100-60r-b-black-.jpg , https://saylgroup.com/wp-content/uploads/2026/03/integra-f-gr-sm-in100-60r-b-black-1-1.jpg , https://saylgroup.com/wp-content/uploads/2026/03/integra-f-gr-sm-in100-60r-b-black-.png , https://saylgroup.com/wp-content/uploads/2026/03/integra-f-gr-sm-in100-60r-b-black-1-1.png , https://saylgroup.com/wp-content/uploads/2026/03/integra-f-gr-sm-in100-60r-b-black-1-2.jpg
Importado em	20/05/2026
Importado por	ruimedalha@hotelequip.pt
Estado Optimização	pending
Marca	SAYL
Modelo	SLIN100-60R-B
EAN	8436630925413

Descrição Resumida

Vitrine expositora refrigerada remota IN100-60R preta, com portas deslizantes traseiras e 2 prateleiras ajustáveis, ideal para conservação entre +2/+6°C.

Descrição Completa

Vitrine Refrigerada — Principais Vantagens

Esta vitrine expositora remota oferece uma solução de refrigeração de alto desempenho para a apresentação dos seus produtos. Com o seu design moderno na cor preta e portas deslizantes traseiras, este balcão refrigerado integra-se perfeitamente em qualquer ambiente profissional, assegurando a conservação ideal e atrativa dos alimentos.

O sistema de refrigeração ventilada garante uma distribuição uniforme do frio, mantendo os produtos entre +2°C e +6°C, ideal para pastelaria, charcutaria ou outras iguarias. A construção com vidro temperado de baixa emissividade e a iluminação LED (quando aplicável) realçam a frescura e a qualidade dos itens expostos, convidando à compra por impulso.

Aplicações Profissionais

Este expositor refrigerado é a escolha perfeita para estabelecimentos como pastelarias, cafeterias, charcutarias, supermercados gourmet e hotéis. A sua capacidade de integrar-se com um sistema remoto centralizado liberta espaço valioso na área de exposição, tornando-o uma opção eficiente para otimizar o layout da sua loja ou balcão.

A versatilidade das duas prateleiras ajustáveis permite uma organização flexível dos produtos, adaptando-se às suas necessidades específicas de exposição. Perfeita para exibir sobremesas, sanduíches, saladas frescas ou bebidas, garantindo que estejam sempre à temperatura ideal e visualmente apelativas para os seus clientes.

Características Técnicas

Peso	150 kg
Gás	R600A 82G
Potência	275W
Voltagem	230V-50HZ
Intervalo de Temperatura	+2°C a +6°C
Compressor	NEK6170Y
Refrigerante	R600A
Potência de Refrigeração	500W
Prateleiras	2
Classe Climática	Classe C
Tipo de Produto	Refrigeração Ventilada
Sistema de Refrigeração	Remoto
Evaporador	Ventilado
Instalação	Plug-in
Tipo de Vidro	Vidro Duplo - Temperado - Baixa Emissividade - Térmico
Tipo de Portas	Portas Deslizantes Traseiras
Termostato	Grande e de alta luminosidade, B4U Touch B4U

Perguntas Frequentes

Qual a temperatura de funcionamento deste expositor refrigerado?

Este equipamento funciona num intervalo de temperatura de +2°C a +6°C, ideal para a conservação de diversos produtos que requerem refrigeração, como pastelaria fresca, sanduíches ou saladas.

É fácil de instalar?

Sim, o sistema de instalação "Plug-in" simplifica a ligação e o arranque do equipamento, tornando-o prático para qualquer negócio. Recomenda-se a ligação a um sistema de refrigeração remoto existente ou a instalação de um novo para o correto funcionamento.

Que tipo de vidro é utilizado na vitrine?

A vitrine utiliza vidro duplo temperado com baixa emissividade e isolamento térmico, o que contribui significativamente para a eficiência energética do equipamento e para uma melhor visibilidade dos produtos.

Quais os benefícios das portas deslizantes traseiras?

As portas deslizantes traseiras otimizam o espaço e facilitam o acesso dos funcionários para o reabastecimento e limpeza, mantendo a frente do balcão dedicada exclusivamente à apresentação e ao serviço ao cliente.

Posso ajustar as prateleiras no interior da vitrine?

Sim, esta vitrine vem equipada com duas prateleiras ajustáveis, permitindo adaptar o espaço interno às diferentes alturas dos produtos que pretende exibir, maximizando a versatilidade.