

Ficha Tecnica

Precisa de Ajuda? Ligue: (+351) 916 542 211

Hotelequip.pt

Rua Empresarial N° 8A, Zona Industrial Ponte Seca
2510-752 Gaeiras, Portugal

Ficha tecnica gerada em: 23/05/2026

O produto final e as características podem diferir ligeiramente do mostrado na imagem.



Acesso rapido
ao produto

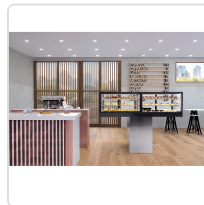


Vitrine Refrigerada Expositora Integrada Remota Preta

Informacoes do Produto

SKU:	SLIN60-90R-B	Modelo:	SLIN60-90R-B
Marca:	SAYL	EAN:	8436630925512
Peso:	85 kg		

Imagens do Produto



Especificacoes

Imagens

<https://saylgroup.com/wp-content/uploads/2026/03/integra-f-gr-sm-in60-90r-b-black-.jpg>, <https://saylgroup.com/wp-content/uploads/2026/03/integra-f-gr-sm-in60-90r-b-black-.png>, <https://saylgroup.com/wp-content/uploads/2026/03/integra-f-gr-sm-in60-90r-b-black-1-1.png>, <https://saylgroup.com/wp-content/uploads/2026/03/integra-f-gr-sm-in60-90r-b-black-1-1.jpg>,

Importado em

20/05/2026

Importado por

ruimedalha@hotelequip.pt

Estado Optimização

pending

Marca

SAYL

Modelo

SLIN60-90R-B

EAN

8436630925512

Descricao Resumida

Vitrine refrigerada expositora preta com portas deslizantes traseiras e 3 prateleiras ajustáveis para conservação ideal de produtos frescos.

Descricao Completa**Vitrine Refrigerada – Principais Vantagens**

Esta vitrine de exposição refrigerada oferece uma integração total e um desempenho profissional excepcional, ideal para estabelecimentos que procuram otimizar a apresentação e conservação de produtos. Com um sistema de refrigeração ventilado, garante uma temperatura uniforme entre +2/+6°C, crucial para a frescura dos seus artigos. A sua construção robusta e as portas deslizantes traseiras facilitam o acesso e a reposição, enquanto as três prateleiras ajustáveis permitem uma organização flexível do espaço.

A tecnologia de vidro duplo, temperado e de baixa emissividade térmica, assegura uma eficiência energética superior e minimiza a formação de condensação, mantendo uma visibilidade clara dos produtos. O controlo de temperatura é gerido por um termóstato B4U Touch B4U de grandes dimensões e alta luminosidade, proporcionando uma leitura fácil e um ajuste preciso. A instalação tipo "plug-in" simplifica o processo de colocação em funcionamento, tornando este expositor uma solução prática e eficaz para o seu negócio.

Aplicações Profissionais

Ideal para pastelarias, charcutarias, cafés e qualquer espaço de restauração que necessite de expor produtos frescos a uma temperatura controlada. A porta deslizante traseira torna-a um excelente complemento para serviços de balcão, permitindo que a equipa aceda facilmente aos produtos sem perturbar a área de exposição frontal. A sua estética em preto e o design moderno complementam qualquer decoração profissional, realçando a qualidade dos itens expostos.

A flexibilidade das prateleiras ajustáveis adapta-se a diferentes tipos e tamanhos de produtos, desde sanduíches e saladas a sobremesas e bebidas. A unidade remota de refrigeração significa um funcionamento mais silencioso no espaço de atendimento e uma dissipação de calor mais eficiente, contribuindo para um ambiente mais agradável tanto para clientes como para funcionários. Invista numa solução de excelência que valoriza a sua oferta e impulsiona as suas vendas.

Características Técnicas

Característica	Valor
Peso	85 kg
Gás Refrigerante	R600A 58g
Potência	250 W
Tensão	230V-50HZ
Intervalo de Temperatura	+2 / +6°C
Compressor	NEK6170Y
Potência de Refrigeração	500 W
Prateleiras	3
Classe Climática	Classe C
Tipo de Produto	Refrigeração Ventilada
Sistema de Refrigeração	Remoto
Evaporador	Ventilado
Instalação	Plug-in
Tipo de Vidro	Duplo, Temperado, Baixa Emissividade, Térmico

Característica	Valor
Tipo de Porta	Deslizantes Traseiras
Termostato	B4U Touch B4U, Grande, Alta Luminosidade

Perguntas Frequentes

1. Qual a vantagem de uma vitrine com refrigeração remota?

As vitrines com refrigeração remota separam a unidade condensadora do corpo principal da vitrine, o que resulta num ambiente mais silencioso e com menos calor libertado na área de exposição, beneficiando a experiência do cliente e a frescura dos produtos.

2. Que tipo de produtos posso expor nesta vitrine?

Com um intervalo de temperatura de +2/+6°C e três prateleiras ajustáveis, esta vitrine é perfeita para uma vasta gama de produtos refrigerados, como sanduíches, saladas, sobremesas, bebidas e produtos de charcutaria ou pastelaria que exijam conservação a frio.

3. A instalação é complicada?

A instalação é simplificada pelo sistema tipo "plug-in", o que significa que o equipamento está pronto a funcionar após ser conectado à corrente elétrica, sem necessidade de montagens complexas adicionais no local.

4. Como é que o vidro duplo temperado contribui para a eficiência?

O vidro duplo temperado com baixa emissividade térmica melhora o isolamento da vitrine, minimizando a perda de frio e a entrada de calor do exterior. Isto contribui para uma menor consumo de energia e uma redução na formação de condensação, mantendo os produtos sempre visíveis.

5. As prateleiras podem ser ajustadas em altura?

Sim, a vitrine possui três prateleiras que são totalmente ajustáveis em altura, oferecendo flexibilidade máxima para adaptar o espaço interno às suas necessidades específicas de exposição e aos diferentes tamanhos dos produtos que pretende apresentar.