

Ficha Tecnica

Precisa de Ajuda? Ligue: (+351) 916 542 211

Hotelequip.pt

Rua Empresarial N° 8A, Zona Industrial Ponte Seca
2510-752 Gaeiras, Portugal

Ficha tecnica gerada em: 04/07/2026

O produto final e as características podem diferir ligeiramente do mostrado na imagem.



Acesso rapido
ao produto

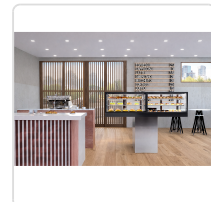
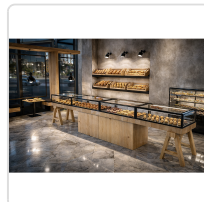
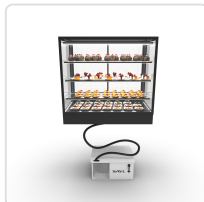


Vitrine Refrigerada Expositora IN100-90R-B Vidro Duplo

Informacoes do Produto

SKU:	SLIN100-90R-B	Modelo:	SLIN100-90R-B
Marca:	SAYL	EAN:	8436630925475
Peso:	160 kg		

Imagens do Produto



Especificações

Imagens	https://saylgroup.com/wp-content/uploads/2026/03/integra-f-gr-sm-in100-90r-b-black-.jpg , https://saylgroup.com/wp-content/uploads/2026/03/integra-f-gr-sm-in100-90r-b-black-1-1.jpg , https://saylgroup.com/wp-content/uploads/2026/03/integra-f-gr-sm-in100-90r-b-black-.png , https://saylgroup.com/wp-content/uploads/2026/03/integra-f-gr-sm-in100-90r-b-black-1-1.png , https://saylgroup.com/wp-content/uploads/2026/03/integra-f-gr-sm-in100-90r-b-black-1-2.jpg
Importado em	20/05/2026
Importado por	ruimedalha@hotelequip.pt
Estado Optimização	pending
Marca	SAYL
Modelo	SLIN100-90R-B
EAN	8436630925475

Descrição Resumida

Vitrine refrigerada expositora plug-in preta com portas deslizantes traseiras e 3 prateleiras ajustáveis para exibição de produtos entre +2/+6°C.

Descrição Completa

Vitrine Refrigerada — Principais Vantagens

Apresentamos a vitrine refrigerada expositora IN100-90R-B, concebida para oferecer uma total integração e um desempenho profissional excepcional. Este equipamento é ideal para estabelecimentos que procuram otimizar a apresentação e conservação de produtos refrigerados, garantindo visibilidade e fácil acesso. Com um design elegante e acabamento em preto, adapta-se harmoniosamente a qualquer ambiente comercial.

A tecnologia de frio ventilado assegura uma distribuição uniforme da temperatura, mantendo os seus artigos sempre frescos e apelativos. As portas deslizantes traseiras facilitam a operação diária e a reposição do stock, enquanto as prateleiras ajustáveis proporcionam flexibilidade para organizar diferentes tipos de produtos. É uma solução robusta e eficiente para a sua área de serviço.

Aplicações Profissionais

Esta unidade de refrigeração é perfeita para uma ampla gama de negócios do setor alimentar. Em pastelarias e cafetarias, pode expor bolos, sobremesas e sanduíches. Para charcutarias ou delicatessens, é ideal para frios, queijos e saladas embaladas. A sua versatilidade torna-a indispensável em restaurantes, hotéis e lojas de conveniência que desejam apresentar os seus produtos de forma organizada e atrativa, incentivando o consumo por impulso. A instalação é simples, do tipo "plug-in", permitindo uma rápida operacionalização.

Características Técnicas

Peso	160 kg
Gás Refrigerante	R290 120G
Potência	2,9 A
Voltagem	230V-50HZ
Intervalo de Temperatura	+2 / +6 °C
Compressor	SCE18MNX
Potência Frigorífica	1.500 W
Número de Prateleiras	3
Classe Climática	Classe C
Tipo de Refrigeração	Arrefecimento Ventilado
Sistema de Arrefecimento	Remoto
Evaporador	Ventilado
Instalação	Plug-in
Tipo de Vidro	Duplo - Temperado - Baixa Emissividade - Térmico
Tipo de Porta	Deslizantes Traseiras
Termóstato	B4U Tátil, grande e de alta luminosidade

Perguntas Frequentes

A vitrine é adequada para todos os tipos de alimentos refrigerados?

Sim, o intervalo de temperatura de +2/+6°C e o sistema de frio ventilado tornam-na ideal para uma vasta gama de produtos como laticínios, charcutaria, pastelaria e bebidas, garantindo a sua frescura e segurança alimentar.

Qual a facilidade de limpeza e manutenção desta vitrine?

A vitrine foi concebida para uma manutenção prática. As portas deslizantes traseiras permitem um acesso fácil ao interior para limpeza diária, e os materiais são resistentes e fáceis de higienizar, contribuindo para o cumprimento das normas de segurança alimentar.

Posso ajustar as prateleiras para diferentes tamanhos de produtos?

Com certeza. Este expositor inclui três prateleiras que podem ser ajustadas em altura, oferecendo a flexibilidade necessária para acomodar produtos de diversas dimensões e formatos, maximizando o espaço de exposição disponível.

Qual o tipo de sistema de refrigeração e o seu impacto no ambiente?

A vitrine utiliza um sistema de refrigeração remoto e gás R290, um refrigerante natural conhecido pelo seu baixo impacto ambiental e elevada eficiência energética, alinhando-se com as preocupações de sustentabilidade.

Esta vitrine é indicada para espaços com grande fluxo de clientes?

Sim, o seu design com portas deslizantes traseiras e o vidro duplo de baixa emissividade garantem que a temperatura interna se mantém estável mesmo em ambientes com movimento constante, sendo perfeita para padarias, cafeterias e outros estabelecimentos movimentados.