

# Ficha Tecnica

Precisa de Ajuda? Ligue: (+351) 916 542 211

Hotelequip.pt

Rua Empresarial N° 8A, Zona Industrial Ponte Seca  
2510-752 Gaeiras, Portugal

Ficha tecnica gerada em: 03/07/2026

*O produto final e as características podem diferir ligeiramente do mostrado na imagem.*



Acesso rapido  
ao produto



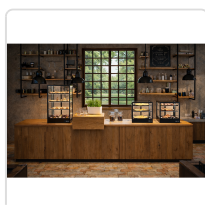
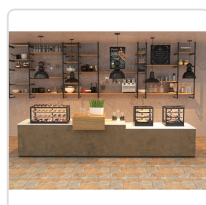
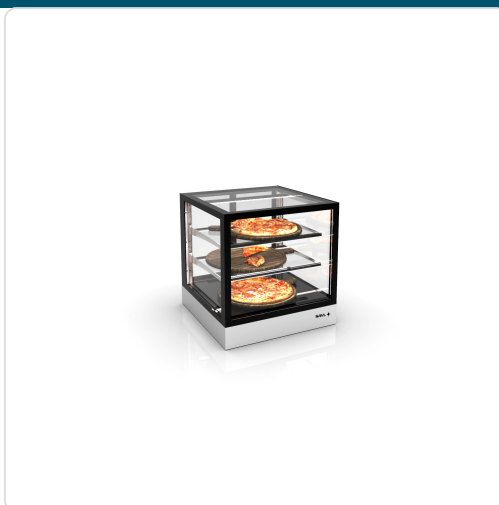
Hotelequip.pt

## Vitrine Expositiva Aquecida Sayl Integra IN60-60C

### Informacoes do Produto

<b>SKU:</b>	SLIN60-60C	<b>Modelo:</b>	SLIN60-60C
<b>Marca:</b>	SAYL	<b>EAN:</b>	8436630921873
<b>Peso:</b>	65 kg		

### Imagens do Produto



### Especificacoes

<b>Imagens</b>	<a href="https://saylgroup.com/wp-content/uploads/2026/03/integra-c-sm-in60-60c.jpg">https://saylgroup.com/wp-content/uploads/2026/03/integra-c-sm-in60-60c.jpg</a> , <a href="https://saylgroup.com/wp-content/uploads/2026/03/integra-c-sm-in60-60c-1.jpg">https://saylgroup.com/wp-content/uploads/2026/03/integra-c-sm-in60-60c-1.jpg</a> , <a href="https://saylgroup.com/wp-content/uploads/2026/03/integra-c-sm-in60-60c.png">https://saylgroup.com/wp-content/uploads/2026/03/integra-c-sm-in60-60c.png</a> , ,
<b>Importado em</b>	20/05/2026
<b>Importado por</b>	ruimedalha@hotelequip.pt
<b>Estado Optimização</b>	pending
<b>Marca</b>	SAYL
<b>Modelo</b>	SLIN60-60C
<b>EAN</b>	8436630921873

## Descricao Resumida

Vitrine expositora aquecida de calor seco, ideal para pastelarias e snacks. Duas prateleiras ajustáveis e portas deslizantes para fácil acesso.

## Descricao Completa

### Vitrine aquecida — Vitrine de Quentes — Principais Vantagens

Concebida para realçar os seus produtos e mantê-los na temperatura ideal, esta vitrine expositora é perfeita para qualquer estabelecimento de restauração. A sua tecnologia de aquecimento por calor seco assegura que os alimentos permaneçam quentes e apetitosos, sem perderem a sua qualidade. Com duas prateleiras ajustáveis e portas deslizantes traseiras, o serviço é rápido e eficiente, enquanto o vidro duplo temperado garante segurança e eficiência térmica. O design moderno e a iluminação LED (opcional, não especificado) valorizam a apresentação de qualquer produto, desde snacks a pasteleria de quentes, impulsionando as vendas por impulso.

### Aplicações Profissionais

Este expositor aquecido é ideal para uma vasta gama de negócios no setor da hotelaria e restauração. Encontra a sua utilidade em cafetarias, padarias, pastelarias, e até em áreas de take-away de supermercados ou estações de serviço. A sua capacidade de manter os alimentos em exposição e na temperatura de serviço adequada torna-o indispensável para expor sandes, croissants, bolos secos, empadas e outros produtos de consumo rápido. A facilidade de acesso

através das portas traseiras otimiza o fluxo de trabalho e o atendimento ao cliente em ambientes de alto volume.

## Características Técnicas

Característica	Detalhe
Peso	65 kg
Potência	530W
Voltagem	230V-50/60HZ
Faixa de Temperatura	+70°C
Prateleiras	2 ajustáveis
Tipo de Produto	SAHARA
Instalação	PLUG-IN
Tipo de Vidro	VIDRO DUPLO - TEMPERADO - BAIXA EMISSIVIDADE - TÉRMICO
Tipo de Porta	PORTAS DESLIZANTES TRASEIRAS
Termostato	Grande dimensão e alto brilho, B4U Touch B4U

## Perguntas Frequentes

### 1. Para que tipo de produtos esta vitrine é mais indicada?

Esta vitrine é ideal para a exposição de alimentos que requerem manutenção de temperatura elevada, como salgados, empadas, croissants e outros produtos de pastelaria quente, assegurando a sua frescura e apelação visual.

### 2. Qual a principal vantagem do sistema de calor seco?

O sistema de calor seco previne o ressecamento dos alimentos, mantendo-os quentes e com a textura desejada por mais tempo, ao contrário de outros sistemas que podem comprometer a qualidade dos produtos expostos.

### 3. É fácil ajustar as prateleiras?

Sim, as duas prateleiras desta vitrine são ajustáveis em altura, permitindo-lhe configurar o espaço interno de acordo com os diferentes tamanhos e formatos dos produtos que pretende exibir.

### 4. A manutenção e limpeza da vitrine são simples?

As portas deslizantes traseiras facilitam o acesso ao interior para limpeza diária, enquanto os materiais duráveis e o design otimizado simplificam a manutenção geral do equipamento e a higiene.

### **5. Esta vitrine é eficiente em termos energéticos?**

O vidro duplo temperado e de baixa emissividade contribui para um isolamento térmico superior, minimizando as perdas de calor e otimizando o consumo de energia, o que se traduz em poupanças a longo prazo.