

Ficha Tecnica

Precisa de Ajuda? Ligue: (+351) 916 542 211

Hotelequip.pt

Rua Empresarial N° 8A, Zona Industrial Ponte Seca
2510-752 Gaeiras, Portugal

Ficha tecnica gerada em: 23/05/2026

O produto final e as características podem diferir ligeiramente do mostrado na imagem.



Acesso rapido
ao produto

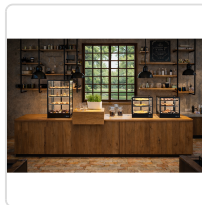
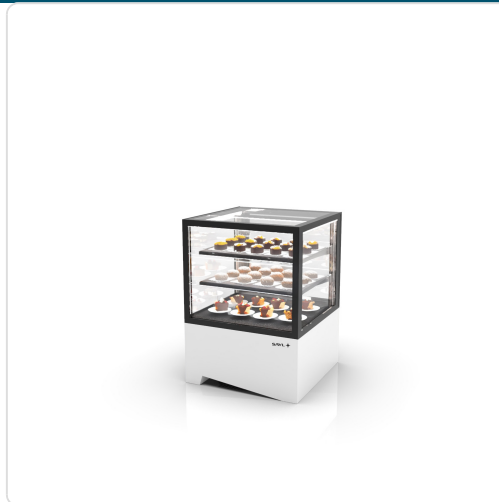


Vitrine Refrigerada para Balcão 2 Prateleiras

Informacoes do Produto

SKU:	SLIN60/50-85	Modelo:	SLIN60/50-85
Marca:	SAYL	EAN:	8436630923549
Peso:	70 kg		

Imagens do Produto



Especificacoes

Imagens

<https://saylgroup.com/wp-content/uploads/2026/03/integra-f-sm-in60-50-85.jpg>, <https://saylgroup.com/wp-content/uploads/2026/03/integra-f-sm-in60-50-85-1.jpg>, <https://saylgroup.com/wp-content/uploads/2026/03/integra-f-sm-in60-50-85.png>, ,

Importado em

20/05/2026

Importado por

ruimedalha@hotelequip.pt

Estado Optimização

pending

Marca

SAYL

Modelo

SLIN60/50-85

EAN

8436630923549

Descricao Resumida

Vitrine refrigerada de balcão com refrigeração ventilada, ideal para exposição de produtos frescos em estabelecimentos profissionais.

Descricao Completa

Expositor Refrigerado — Principais Vantagens

Potencie a apresentação dos seus produtos refrigerados com esta vitrine expositora de balcão, ideal para pastelarias, cafés ou restaurantes. Concebida para otimizar a visibilidade, permite que os seus clientes apreciem os artigos frescos de todos os ângulos, incentivando a compra impulsiva. A sua refrigeração ventilada assegura uma temperatura homogénea e constante, fundamental para a preservação da qualidade e segurança alimentar dos seus produtos.

Com um design profissional e elegante, este equipamento integra-se harmoniosamente em qualquer ambiente, conferindo um toque de sofisticação ao seu estabelecimento. O acesso facilitado através das portas traseiras torna o reabastecimento rápido e eficiente, minimizando a interrupção do serviço. É a solução perfeita para exibir uma vasta gama de produtos, desde sanduíches e saladas a sobremesas e bebidas, mantendo-os sempre à temperatura ideal e com a melhor apresentação.

Aplicações Profissionais

Este expositor refrigerado é indispensável em qualquer negócio de restauração que procure realçar os seus produtos frescos. É ideal para pastelarias que desejam exibir os seus bolos e doces refrigerados, cafés que servem snacks e bebidas frias, e restaurantes que oferecem sobremesas ou pratos pré-preparados. A sua versatilidade torna-o uma adição valiosa para padarias, charcutarias e até mesmo pequenos supermercados que necessitem de um display compacto e eficaz.

Proporciona uma excelente visibilidade e acessibilidade, sendo perfeito para estabelecimentos com balcão de atendimento direto ao cliente. A sua capacidade de manter uma temperatura estável entre +2°C e +6°C garante a frescura e segurança dos alimentos, prolongando o tempo de exposição e minimizando o desperdício.

Características Técnicas

Peso	70 kg
Gás Refrigerante	R600A 58G
Potência	250W
Tensão	230V-50HZ
Faixa de Temperatura	+2°C a +6°C
Compressor	NEK6170Y
Refrigerante	R600a
Prateleiras	2
Classe Climática	Classe C
Tipo de Produto	Refrigeração Ventilada
Sistema de Refrigeração	Compacto

Perguntas Frequentes

Que tipo de produtos posso exibir nesta vitrine?

Pode exibir uma vasta gama de produtos refrigerados, como sanduíches, saladas, sobremesas, bolos, iogurtes e bebidas, garantindo que se mantêm frescos e visivelmente apelativos para os clientes.

Qual é a principal vantagem da refrigeração ventilada?

A refrigeração ventilada assegura uma distribuição uniforme da temperatura em todo o interior da vitrine, prevenindo pontos quentes ou frios e mantendo a frescura dos alimentos por mais tempo.

Esta vitrine é fácil de limpar e manter?

Sim, o design profissional com materiais de qualidade facilita a limpeza regular, e o sistema de refrigeração compacto foi concebido para uma manutenção simples e de baixo custo, otimizando o seu tempo e recursos.

As prateleiras são ajustáveis?

O produto inclui 2 prateleiras que permitem uma organização eficaz do espaço interno, maximizando a capacidade de exposição dos seus produtos de forma organizada e atrativa.

Posso instalar esta vitrine em qualquer tipo de balcão?

Esta vitrine de balcão é compacta e versátil, sendo adequada para a maioria dos balcões de apoio em estabelecimentos de restauração, exigindo apenas uma tomada elétrica padrão de 230V para o seu funcionamento.