

# Ficha Tecnica

Precisa de Ajuda? Ligue: (+351) 916 542 211

Hotelequip.pt

Rua Empresarial N° 8A, Zona Industrial Ponte Seca  
2510-752 Gaeiras, Portugal

Ficha tecnica gerada em: 03/07/2026

*O produto final e as caracteristicas podem diferir ligeiramente do mostrado na imagem.*



Acesso rapido  
ao produto



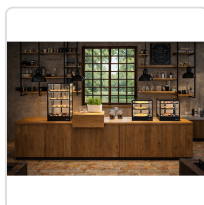
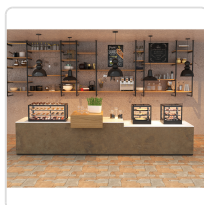
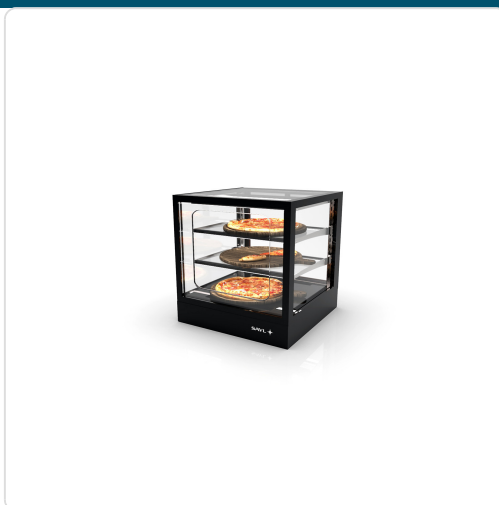
Hotelequip.pt

## Vitrine de Quentes de Bancada 1.060W - IN60-60CG

### Informacoes do Produto

<b>SKU:</b>	SLIN60-60CG	<b>Modelo:</b>	SLIN60-60CG
<b>Marca:</b>	SAYL	<b>EAN:</b>	8436630921880
<b>Peso:</b>	65 kg		

### Imagens do Produto



### Especificacoes

**Imagens**

<https://saylgroup.com/wp-content/uploads/2026/03/integra-c-sm-in60-60cg.jpg>, <https://saylgroup.com/wp-content/uploads/2026/03/integra-c-sm-in60-60cg-1.jpg>, <https://saylgroup.com/wp-content/uploads/2026/03/integra-c-sm-in60-60cg.png>, ,

**Importado em**

20/05/2026

**Importado por**

ruimedalha@hotelequip.pt

**Estado Optimização**

pending

**Marca**

SAYL

**Modelo**

SLIN60-60CG

**EAN**

8436630921880

## Descricao Resumida

Vitrine de quentes de bancada para exposição atrativa de alimentos, com 2 prateleiras ajustáveis e portas traseiras deslizantes. Potente e eficiente.

## Descricao Completa

### Vitrine de quentes profissional — Vitrine de Quentes — Principais Vantagens

Concebida para a exposição e manutenção de alimentos à temperatura ideal, esta vitrine aquecida profissional é uma solução robusta e elegante para qualquer estabelecimento de restauração. Com a sua capacidade de aquecimento estável até 70°C, garante que os seus produtos se mantêm sempre frescos e apetitosos, incentivando a compra impulsiva e satisfazendo as expectativas dos clientes. As portas deslizantes traseiras facilitam o acesso rápido e higiénico, otimizando a operação diária no seu negócio.

Este expositor de quentes destaca-se pela sua construção em vidro duplo temperado de baixa emissividade e isolamento térmico, que assegura uma eficiência energética superior e uma visibilidade máxima dos produtos expostos. A iluminação de alto brilho valoriza o seu conteúdo, tornando-o mais atrativo. É um equipamento essencial para pastelarias, cafés e qualquer espaço de hotelaria que necessite de apresentar alimentos quentes com a máxima qualidade e segurança.

### Aplicações Profissionais

Este expositor térmico é ideal para uma vasta gama de ambientes profissionais, incluindo cafés, pastelarias, snack-bares, cantinas e bufetes. É perfeitamente adequado para exibir e servir uma variedade de produtos, desde salgados e sanduíches quentes a bolos e pastelaria que necessitam de ser mantidos a uma temperatura amena. A sua instalação tipo *plug-in* permite uma flexibilidade notável na colocação, adaptando-se facilmente a diferentes configurações de balcão.

Os requisitos de desempenho e a durabilidade deste equipamento satisfazem as exigências mais rigorosas do setor da restauração. Garante não só a preservação da qualidade dos alimentos, mas também a apresentação impecável que a sua clientela espera. É uma escolha inteligente para profissionais que procuram um investimento duradouro e eficaz.

## Características Técnicas

Características	Especificações
Peso	65 kg
Potência	1.060 W
Voltagem	230V-50/60HZ
Intervalo de Temperatura	+70°C
Prateleiras	2
Tipo de Produto	SAHARA
Instalação	PLUG-IN
Tipo de Vidro	VIDRO DUPLO - TEMPERADO - BAIXA EMISSIVIDADE - TÉRMICO
Tipo de Porta	PORTAS TRASEIRAS DESLIZANTES
Termostato	Grande dimensão e alto brilho, B4U Touch B4U

## Perguntas Frequentes

### Qual é a temperatura máxima que esta vitrine consegue manter?

Esta vitrine foi concebida para manter os alimentos a uma temperatura máxima de +70°C, ideal para uma vasta gama de produtos que necessitam de ser servidos quentes ou mornos.

### Quantas prateleiras inclui o equipamento e são ajustáveis?

O equipamento vem com 2 prateleiras, que são ajustáveis para permitir uma organização flexível e otimizada dos produtos, adaptando-se a diferentes tamanhos.

### Este equipamento é fácil de instalar?

Sim, a instalação é do tipo PLUG-IN, o que significa que é simples e direta, necessitando apenas de

ser ligada a uma tomada elétrica para começar a funcionar. Não requer instalações complexas.

**Qual o tipo de vidro utilizado e quais os seus benefícios?**

Utiliza vidro duplo temperado, de baixa emissividade e térmico. Este tipo de vidro oferece excelente isolamento, reduzindo a perda de calor e aumentando a eficiência energética, além de proporcionar ótima visibilidade.

**As portas deslizantes traseiras são fáceis de utilizar e limpar?**

Sim, o design das portas traseiras deslizantes foi pensado para funcionalidade, oferecendo uma abertura suave e um acesso prático, facilitando não só o serviço como também a manutenção e limpeza do interior do expositor.