

# Ficha Tecnica

Precisa de Ajuda? Ligue: (+351) 916 542 211

Hotelequip.pt

Rua Empresarial N° 8A, Zona Industrial Ponte Seca  
2510-752 Gaeiras, Portugal

Ficha tecnica gerada em: 03/07/2026

O produto final e as características podem diferir ligeiramente do mostrado na imagem.



Acesso rapido  
ao produto



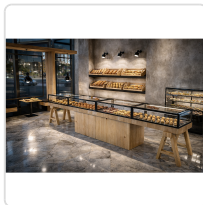
Hotelequip.pt

## Vitrine Refrigerada Expositora Integrada IN120-90RZ

### Informacoes do Produto

<b>SKU:</b>	SLIN120-90RZ	<b>Modelo:</b>	SLIN120-90RZ
<b>Marca:</b>	SAYL	<b>EAN:</b>	8436630925673
<b>Peso:</b>	160 kg		

### Imagens do Produto



### Especificacoes

<b>Imagens</b>	<a href="https://saylgroup.com/wp-content/uploads/2026/03/integra-f-gr-sm-in120-90rz.jpg">https://saylgroup.com/wp-content/uploads/2026/03/integra-f-gr-sm-in120-90rz.jpg</a> , <a href="https://saylgroup.com/wp-content/uploads/2026/03/integra-f-gr-sm-in120-90rz.png">https://saylgroup.com/wp-content/uploads/2026/03/integra-f-gr-sm-in120-90rz.png</a> , <a href="https://saylgroup.com/wp-content/uploads/2026/03/integra-f-gr-sm-in120-90rz-1.png">https://saylgroup.com/wp-content/uploads/2026/03/integra-f-gr-sm-in120-90rz-1.png</a> , <a href="https://saylgroup.com/wp-content/uploads/2026/03/integra-f-gr-sm-in120-90rz-1.jpg">https://saylgroup.com/wp-content/uploads/2026/03/integra-f-gr-sm-in120-90rz-1.jpg</a> ,
<b>Importado em</b>	20/05/2026
<b>Importado por</b>	ruimedalha@hotelequip.pt
<b>Estado Optimização</b>	pending
<b>Marca</b>	SAYL
<b>Modelo</b>	SLIN120-90RZ
<b>EAN</b>	8436630925673

## Descricao Resumida

Vitrine refrigerada expositora IN120-90RZ branca, com portas traseiras de correr e 3 prateleiras ajustáveis. Ideal para conservação e exposição de produtos.

## Descricao Completa

### Vitrine Refrigerada — Principais Vantagens

Este expositor refrigerado IN120-90RZ foi concebido para uma integração total em qualquer ambiente comercial, destacando-se pela sua performance profissional e eficiência energética. A estrutura otimizada com vidro duplo temperado e baixa emissividade assegura a manutenção de uma temperatura constante, ideal para preservar a frescura dos produtos expostos. É uma solução robusta e esteticamente apelativa, perfeita para estabelecimentos que procuram elevar a apresentação e conservação dos seus artigos refrigerados.

### Aplicações Profissionais

Este balcão frigorífico é ideal para uma vasta gama de aplicações na restauração e hotelaria. É frequentemente utilizado em pastelarias, charcutarias, cafetarias e supermercados, onde a exposição atraente e a conservação eficaz dos alimentos são cruciais. A sua versatilidade permite apresentar desde sobremesas e produtos de charcutaria, até bebidas e saladas, garantindo que os clientes são sempre servidos com produtos frescos e de qualidade.

## Características Técnicas

Característica	Detalhe
Peso	160 kg
Gás Refrigerante	R290 (RECOMENDADO)
Potência	150W
Voltagem	230V-50HZ
Intervalo de Temperatura	+2°C a +6°C
Compressor	COMPRESSOR DO CLIENTE
Potência Refrigerante	SEM GRUPO
Prateleiras	3 (ajustáveis)
Classe Climática	CLASSE D
Tipo de Produto	REFRIGERAÇÃO VENTILADA
Sistema de Refrigeração	REMOTO
Evaporador	VENTILADO
Instalação	INSTALADOR REQUERIDO
Tipo de Vidro	VIDRO DUPLO TEMPERADO - BAIXA EMISSIVIDADE - TÉRMICO
Tipo de Portas	PORTAS TRASEIRAS DE CORRER
Termostato	De grandes dimensões e alta luminosidade, B4U Touch

## Perguntas Frequentes

### Qual a faixa de temperatura de operação desta vitrine?

A vitrine opera numa faixa de temperatura entre +2°C e +6°C, garantindo a refrigeração ideal para diversos tipos de alimentos e bebidas. Isto é essencial para manter a qualidade e segurança dos produtos.

### É necessário um instalador profissional para este equipamento?

Sim, a instalação desta vitrine refrigerada requer um técnico especializado para garantir o correto funcionamento e a performance otimizada do sistema de refrigeração remoto. A complexidade do sistema exige conhecimento técnico.

**Quantas prateleiras inclui esta vitrine e são ajustáveis?**

Esta vitrine está equipada com 3 prateleiras ajustáveis, permitindo flexibilidade na organização e exposição dos produtos. Poderá personalizar o espaço interno de acordo com as suas necessidades específicas.

**Qual o tipo de vidro utilizado e quais as suas vantagens?**

A vitrine utiliza vidro duplo temperado de baixa emissividade e térmico. Esta tecnologia minimiza a perda de frio, melhora a eficiência energética e previne a formação de condensação, assegurando uma visibilidade clara dos produtos.

**O sistema de refrigeração é integrado ou remoto?**

Este modelo dispõe de um sistema de refrigeração remoto, o que significa que o compressor não está integrado na vitrine. Esta configuração permite uma operação mais silenciosa e a dissipação do calor noutra local.