

Ficha Tecnica

Precisa de Ajuda? Ligue: (+351) 916 542 211

Hotelequip.pt

Rua Empresarial N° 8A, Zona Industrial Ponte Seca
2510-752 Gaeiras, Portugal

Ficha tecnica gerada em: 23/05/2026

O produto final e as características podem diferir ligeiramente do mostrado na imagem.



Acesso rapido
ao produto



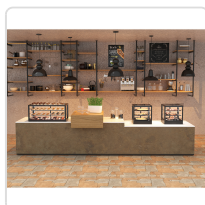
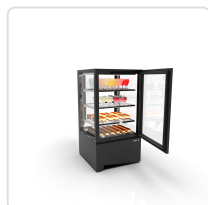
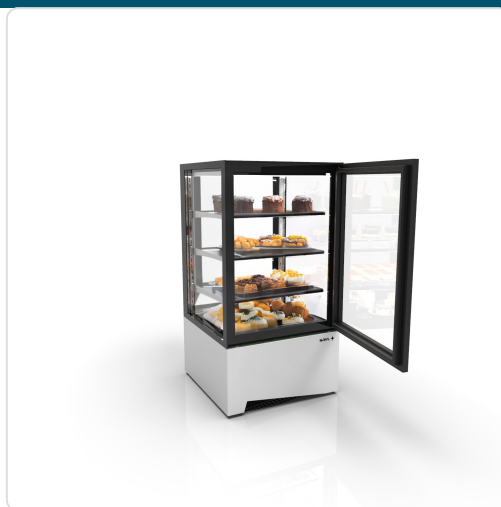
Hotelequip.pt

Vitrine Refrigerada Expositora IN60/80-115A

Informacoes do Produto

SKU:	SLIN60/80-115A	Modelo:	SLIN60/80-115A
Marca:	SAYL	EAN:	8436630923532
Peso:	90 kg		

Imagens do Produto



Especificacoes

Imagens	https://saylgroup.com/wp-content/uploads/2026/03/integra-f-sm-self-in60-80-115a.jpg , https://saylgroup.com/wp-content/uploads/2026/03/integra-f-sm-self-in60-80-115a-1.jpg , https://saylgroup.com/wp-content/uploads/2026/03/integra-f-sm-self-in60-80-115a-2.jpg , https://saylgroup.com/wp-content/uploads/2026/03/integra-f-sm-self-in60-80-115a.png ,
Importado em	20/05/2026
Importado por	ruimedalha@hotelequip.pt
Estado Optimização	pending
Marca	SAYL
Modelo	SLIN60/80-115A
EAN	8436630923532

Descricao Resumida

Vitrine expositora refrigerada IN60/80-115A, com refrigeração ventilada e portas deslizantes para máxima visibilidade e controlo de temperatura.

Descricao Completa

Vitrine Refrigerada — Principais Vantagens

Concebida para a exposição de produtos frescos, esta vitrine refrigerada combina design profissional com funcionalidade superior, assegurando a visibilidade ideal dos seus artigos. A operação silenciosa e eficiente é garantida por um sistema de refrigeração ventilada, ideal para ambientes de restauração e hotelaria. A sua estrutura robusta e o vidro duplo temperado de baixa emissividade contribuem para a manutenção de temperaturas consistentes, prolongando a frescura e a qualidade dos alimentos expostos. Ideal para otimizar o espaço de venda e apresentar os seus produtos de forma apelativa.

Este expositor refrigerado é uma ferramenta indispensável para quem procura fiabilidade e estética em equipamentos de refrigeração comercial. A facilidade de acesso através das portas deslizantes traseiras e as prateleiras ajustáveis tornam-no versátil para diferentes tipos de produtos, desde pastelaria a charcutaria. O controlo de temperatura é intuitivo e preciso, permitindo uma gestão eficaz e a conformidade com as normas de segurança alimentar.

Aplicações Profissionais

Esta unidade de refrigeração é perfeitamente adequada para pastelarias, cafeterias, snack-bares e estabelecimentos hoteleiros que pretendam expor alimentos e bebidas de forma elegante e higiênica. A sua capacidade de manter uma refrigeração uniforme torna-a ideal para a conservação de sobremesas delicadas, sanduíches, saladas e outros itens que necessitam de temperaturas controladas. A robustez e facilidade de limpeza são características valorizadas em cozinhas profissionais e áreas de serviço.

Em supermercados ou lojas de conveniência, a vitrine desempenha um papel crucial para atrair o cliente, destacando produtos de charcutaria, laticínios ou produtos envasados que requeiram refrigeração. A iluminação interna realça as cores e texturas, incentivando a compra impulsiva e valorizando a apresentação geral do seu negócio. A sua versatilidade permite que seja adaptada a diversas necessidades de exposição.

Características Técnicas

Peso	90 kg
Gás Refrigerante	R600A 58G
Potência	250 W
Voltagem	230V-50HZ
Amplitude Térmica	2°C/+6°C
Compressor	NEK6170Y
Poder Refrigerante	275
Prateleiras	3
Classe Climática	CLASSE C
Tipo de Refrigeração	VENTILADA
Sistema de Refrigeração	COMPACTO
Evaporador	VENTILADO
Instalação	PLUG-IN
Tipo de Vidro	VIDRO DUPLO - TEMPERADO - BAIXA EMISSIVIDADE - TÉRMICO
Tipo de Porta	TRASEIRAS DESLIZANTES & FRONTAL

Perguntas Frequentes

1. Qual a temperatura ideal de funcionamento desta vitrine refrigerada?

Esta vitrine foi concebida para operar numa amplitude térmica de 2°C a +6°C, ideal para a conservação e exposição de uma vasta gama de produtos frescos.

2. O vidro duplo temperado oferece alguma vantagem extra?

Sim, o vidro duplo temperado de baixa emissividade, além de ser mais seguro, otimiza o isolamento térmico, reduzindo o consumo energético e mantendo a temperatura interna mais estável.

3. É fácil realizar a manutenção e limpeza do equipamento?

Com portas deslizantes traseiras e prateleiras ajustáveis, foi pensada para facilitar o acesso e simplificar os processos de limpeza e manutenção diária.

4. Quantas prateleiras inclui e são ajustáveis em altura?

A vitrine integra 3 prateleiras ajustáveis, permitindo flexibilidade máxima para adaptar o espaço interno consoante o tamanho e formato dos produtos a expor.

5. Onde é mais adequada a instalação desta vitrine?

Graças ao seu design plug-in e sistema de refrigeração eficiente, é perfeita para instalação em cafés, pastelarias, bares e pequenos estabelecimentos de restauração ou em supermercados.