

Ficha Tecnica

Precisa de Ajuda? Ligue: (+351) 916 542 211

Hotelequip.pt

Rua Empresarial N° 8A, Zona Industrial Ponte Seca
2510-752 Gaeiras, Portugal

Ficha tecnica gerada em: 23/05/2026

O produto final e as características podem diferir ligeiramente do mostrado na imagem.



Acesso rapido
ao produto

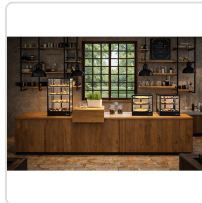


Vitrine Refrigerada Expositora Compacta IN60-115

Informacoes do Produto

SKU:	SLIN60/80-115	Modelo:	SLIN60/80-115
Marca:	SAYL	EAN:	8436630923556
Peso:	85 kg		

Imagens do Produto



Especificacoes

Imagens	https://saylgroup.com/wp-content/uploads/2026/03/integra-f-sm-in60-80-115.jpg , https://saylgroup.com/wp-content/uploads/2026/03/integra-f-sm-in60-80-115-1.jpg , https://saylgroup.com/wp-content/uploads/2026/03/integra-f-sm-in60-80-115.png , ,
Importado em	20/05/2026
Importado por	ruimedalha@hotelequip.pt
Estado Optimização	pending
Marca	SAYL
Modelo	SLIN60/80-115
EAN	8436630923556

Descricao Resumida

Vitrine expositora refrigerada compacta, ideal para estabelecimentos que necessitam de visibilidade e controlo de temperatura. Design profissional para produtos de pastelaria, sanduíches e bebidas.

Descricao Completa

Procura uma solução sofisticada para exposição de alimentos refrigerados? Esta vitrine refrigerada expositora, com um design moderno e elegante, é perfeitamente adequada para qualquer estabelecimento de restauração, hotelaria ou pastelaria que prima pela excelência. Combinando funcionalidade superior com uma estética apelativa, o equipamento garante que os seus produtos se mantêm sempre à temperatura ideal, realçando a sua frescura e apresentação.

O sistema de refrigeração ventilada assegura uma distribuição uniforme do frio, crucial para a preservação de alimentos delicados. Com portas traseiras que facilitam o acesso e a reposição, mantém-se a eficiência operacional, ideal para ambientes de serviço rápido. Este expositor refrigerado é a escolha perfeita para quem procura visibilidade, controlo da temperatura e um design profissional na sua área de vendas.

Vitrine Profissional — Principais Vantagens

- Excelente visibilidade dos produtos expostos, maximizando o apelo visual para os seus clientes.
- Controlo preciso da temperatura para garantir a frescura e segurança alimentar.

- Design compacto e profissional, que se integra harmoniosamente em qualquer balcão ou linha de serviço.
- Refrigeração ventilada para uma distribuição de frio homogénea e eficaz.
- Portas traseiras para fácil acesso e manutenção, otimizando o fluxo de trabalho.

Aplicações Profissionais

Este expositor refrigerado é ideal para uma vasta gama de aplicações comerciais, desde cafetarias e pastelarias a restaurantes e hotéis. É perfeito para exibir uma variedade de produtos que requerem refrigeração constante, como pastelaria fina, sanduíches frescas, saladas, bebidas e sobremesas. A sua versatilidade torna-o indispensável em buffets, áreas de take-away e balcões de serviço, onde a apresentação e a preservação dos alimentos são primordiais.

Características Técnicas

Peso	85 kg
Gás Refrigerante	R600A 58G
Potência	250W
Voltagem	230V-50HZ
Intervalo de Temperatura	+2°C a +6°C
Compressor	NEK6170Y
Refrigerante	R600a
Prateleiras	4
Classe Climática	CLASSE C
Tipo de Produto	REFRIGERAÇÃO VENTILADA
Sistema de Refrigeração	COMPACTO

Perguntas Frequentes

Qual a faixa de temperatura operativa desta vitrine?

A vitrine opera numa faixa de temperatura entre +2°C e +6°C, garantindo a conservação ideal para uma variedade de produtos refrigerados, desde laticínios a charcutaria.

É fácil aceder aos produtos para reposição e manutenção?

Sim, o design inclui portas traseiras que permitem um acesso rápido e eficiente para a reposição de stock e para a limpeza diária, minimizando a interrupção do serviço.

Que tipo de refrigeração utiliza este equipamento?

O equipamento dispõe de refrigeração ventilada, assegurando uma distribuição de frio consistente por todo o interior e prevenindo a formação de zonas quentes ou frias.

Esta vitrine é adequada para colocação em balcões?

Com um design compacto e profissional, esta vitrine é perfeitamente adequada para instalação em balcões, otimizando o espaço de exposição em qualquer estabelecimento.

Quantas prateleiras inclui esta vitrine?

A vitrine está equipada com 4 prateleiras robustas, oferecendo ampla capacidade de exposição para organizar os seus produtos de forma atraente e funcional.