

Ficha Tecnica

Precisa de Ajuda? Ligue: (+351) 916 542 211

Hotelequip.pt

Rua Empresarial N° 8A, Zona Industrial Ponte Seca
2510-752 Gaeiras, Portugal

Ficha tecnica gerada em: 23/05/2026

O produto final e as características podem diferir ligeiramente do mostrado na imagem.



Acesso rapido
ao produto

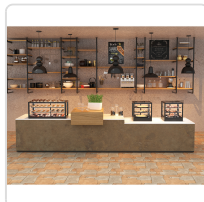
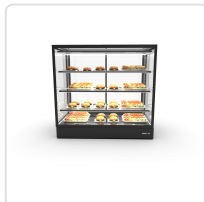
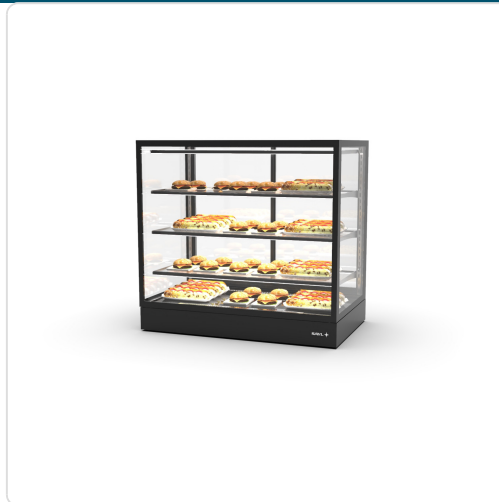


Vitrine Expositiva Aquecida de Balcão 1550W Preta

Informacoes do Produto

SKU:	SLIN100-90C-B	Modelo:	SLIN100-90C-B
Marca:	SAYL	EAN:	8436630921927
Peso:	125 kg		

Imagens do Produto



Especificacoes

Imagens

<https://saylgroup.com/wp-content/uploads/2026/03/integra-c-sm-in100-90c-b-black-.jpg>, <https://saylgroup.com/wp-content/uploads/2026/03/integra-c-sm-in100-90c-b-black-1-1.jpg>, <https://saylgroup.com/wp-content/uploads/2026/03/integra-c-sm-in100-90c-b-black-1-2.jpg>, <https://saylgroup.com/wp-content/uploads/2026/03/integra-c-sm-in100-90c-b-black-.png>,

Importado em

20/05/2026

Importado por

ruimedalha@hotelequip.pt

Estado Optimização

pending

Marca

SAYL

Modelo

SLIN100-90C-B

EAN

8436630921927

Descricao Resumida

Vitrine expositora aquecida de balcão, preta, com 3 prateleiras ajustáveis e portas deslizantes traseiras para máxima visibilidade e conservação.

Descricao Completa**vitrine aquecida — Vitrine de Quentes — Destaque os seus Produtos**

Este expositor aquecido é a solução perfeita para manter os seus alimentos quentes e apetitosos, aumentando a visibilidade dos produtos. Concebida com um design elegante e funcional, esta vitrine de balcão adapta-se perfeitamente a qualquer espaço de serviço, desde pastelarias a padarias, snack-bares e cafetarias, assegurando que os seus artigos se mantêm à temperatura ideal para consumo. A estrutura robusta e o aquecimento eficiente garantem uma apresentação impecável e duradoura.

Aplicações Profissionais

Ideal para estabelecimentos que necessitam de exibir produtos quentes, como sanduíches, quiches, salgados ou pastelaria, a estrutura profissional desta vitrine expositiva promove não só a conservação, mas também a apresentação eficiente. A sua utilização facilita o serviço rápido e melhora a experiência do cliente. A equipa de qualquer restaurante ou cafetaria vai apreciar a

facilidade de acesso através das portas deslizantes traseiras, o que otimiza a reposição e a limpeza, mantendo a higiene essencial em ambientes profissionais.

Características Técnicas

Característica	Detalhe
Peso	125 kg
Potência	1550W
Voltagem	230V-50/60HZ
Intervalo de Temperatura	+70°C
Prateleiras	3
Tipo de Produto	Sahara
Instalação	Plug-in
Tipo de Vidro	Vidro duplo - Temperado - Baixa emissividade - Térmico
Tipo de Porta	Portas deslizantes traseiras
Termostato	Grande dimensão e alto brilho, B4U Touch B4U

Perguntas Frequentes

Que tipo de produtos posso exibir nesta vitrine?

Esta vitrine foi concebida para exibir e manter quentes produtos como salgados, pastelaria, sanduíches e outros alimentos que necessitem de uma temperatura de conservação até 70°C.

A vitrine é fácil de limpar?

Sim, as portas deslizantes traseiras permitem um acesso fácil ao interior para uma limpeza rápida e eficiente, mantendo os padrões de higiene exigidos em cozinhas profissionais.

Quantas prateleiras inclui e são ajustáveis?

O expositor vem equipado com três prateleiras que, embora ajustáveis, oferecem flexibilidade para organizar os seus produtos de forma otimizada e com máxima visibilidade.

Qual a voltagem e potência necessárias para o funcionamento?

Este equipamento opera com uma voltagem de 230V-50/60HZ e tem uma potência de 1550W, sendo um aparelho do tipo "plug-in" que facilita a sua instalação em qualquer local com a tomada adequada.

O vidro frontal é resistente e seguro?

Sim, a vitrine utiliza vidro duplo temperado de baixa emissividade e térmico, o que garante não só

segurança, mas também uma excelente isolamento térmico e visibilidade clara dos produtos.