

# Ficha Tecnica

Precisa de Ajuda? Ligue: (+351) 916 542 211

Hotelequip.pt

Rua Empresarial N° 8A, Zona Industrial Ponte Seca  
2510-752 Gaeiras, Portugal

Ficha tecnica gerada em: 23/05/2026

*O produto final e as características podem diferir ligeiramente do mostrado na imagem.*



Acesso rapido  
ao produto

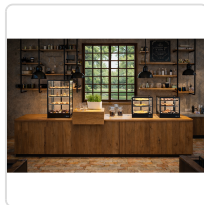
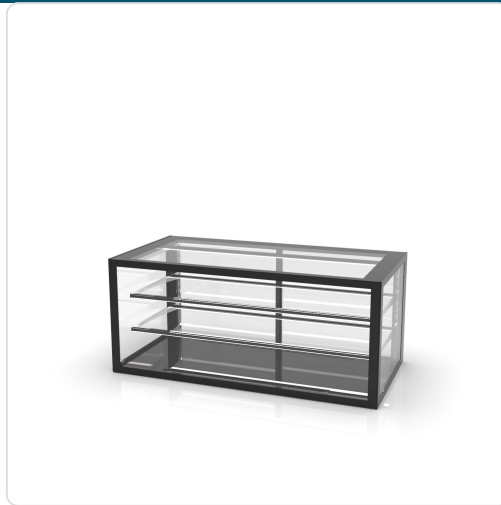


## Vitrine Neutra de Balcão com Portas Deslizantes 120cm

### Informacoes do Produto

<b>SKU:</b>	SLIN120-50N	<b>Modelo:</b>	SLIN120-50N
<b>Marca:</b>	SAYL	<b>EAN:</b>	8436630926045
<b>Peso:</b>	125 kg		

### Imagens do Produto



### Especificacoes

<b>Imagens</b>	<a href="https://saylgroup.com/wp-content/uploads/2026/03/integra-n-sm-in120-50n.jpg">https://saylgroup.com/wp-content/uploads/2026/03/integra-n-sm-in120-50n.jpg</a> , <a href="https://saylgroup.com/wp-content/uploads/2026/03/integra-n-sm-in120-50n-1.jpg">https://saylgroup.com/wp-content/uploads/2026/03/integra-n-sm-in120-50n-1.jpg</a> , <a href="https://saylgroup.com/wp-content/uploads/2026/03/integra-n-sm-in120-50n.png">https://saylgroup.com/wp-content/uploads/2026/03/integra-n-sm-in120-50n.png</a> , ,
<b>Importado em</b>	20/05/2026
<b>Importado por</b>	ruimedalha@hotelequip.pt
<b>Estado Optimização</b>	pending
<b>Marca</b>	SAYL
<b>Modelo</b>	SLIN120-50N
<b>EAN</b>	8436630926045

## Descricao Resumida

Vitrine neutra de balcão com portas deslizantes traseiras e duas prateleiras ajustáveis, ideal para máxima visibilidade de produtos sem refrigeração.

## Descricao Completa

### Vitrine de Balcão – Principais Vantagens

Esta vitrine expositora neutra é concebida para harmonizar com qualquer linha de apresentação, garantindo uma estética moderna e apelativa. A sua construção robusta e design versátil asseguram a máxima visibilidade dos seus produtos, tornando-a ideal para estabelecimentos que procuram uma solução elegante e funcional para exibir artigos sem necessidade de controlo de temperatura.

Equipada com portas deslizantes na parte traseira, esta vitrine facilita o acesso e a manutenção, otimizando o fluxo de trabalho para a sua equipa. É a escolha indicada para quem valoriza a durabilidade, a uniformidade visual e a praticidade no dia a dia do serviço.

### Aplicações Profissionais

Este expositor neutro é perfeito para uma vasta gama de aplicações comerciais, desde padarias e pastelarias que desejam exibir pães e doces, a cafeterias e snack-bars que pretendem apresentar sanduíches, bolos secos ou outros produtos embalados à temperatura ambiente. A sua funcionalidade e estilo adaptam-se também a lojas de conveniência ou delicatessens para exposição

de artigos não perecíveis. É uma adição valiosa para qualquer ambiente de restauração, oferecendo uma visibilidade clara e acessível dos produtos para os clientes.

## Características Técnicas

<b>Peso:</b>	125 kg
<b>Potência:</b>	30 W
<b>Tensão:</b>	230V-50/60HZ
<b>Gama:</b>	Neutra
<b>Prateleiras:</b>	2

## Perguntas Frequentes

### 1. Para que tipo de produtos é mais adequada esta vitrine neutra?

Esta vitrine é ideal para expor produtos que não necessitam de refrigeração ou aquecimento, como pães, doces embalados, produtos de pastelaria seca, kits de higiene pessoal ou pequenos artigos não perecíveis, mantendo-os visíveis e acessíveis aos clientes.

### 2. As prateleiras no interior da vitrine são ajustáveis?

Sim, esta vitrine vem equipada com duas prateleiras ajustáveis, permitindo adaptar o espaço interno às suas necessidades específicas de exposição e aos diferentes tamanhos dos produtos que pretende apresentar.

### 3. É fácil de limpar e manter este equipamento?

As portas deslizantes traseiras facilitam o acesso ao interior da vitrine, tornando o processo de limpeza e reposição de produtos muito eficiente. A superfície lisa e os materiais de alta qualidade contribuem para uma manutenção simplificada.

### 4. Qual o impacto da vitrine na estética do meu estabelecimento?

Com um design que oferece uniformidade estética e máxima visibilidade, esta vitrine neutra integra-se harmoniosamente em diversos ambientes comerciais. Ajuda a criar uma apresentação de produtos profissional e convidativa, melhorando a experiência visual do cliente.

### 5. Esta vitrine requer alguma instalação especial?

Por ser uma vitrine neutra de balcão, não requer instalação complexa ou ligações de gás/água. Apenas necessita de uma tomada elétrica padrão para a iluminação (se aplicável) e pode ser colocada diretamente no balcão, pronta a usar.