

Ficha Tecnica

Precisa de Ajuda? Ligue: (+351) 916 542 211

Hotelequip.pt

Rua Empresarial N° 8A, Zona Industrial Ponte Seca
2510-752 Gaeiras, Portugal

Ficha tecnica gerada em: 22/05/2026

O produto final e as características podem diferir ligeiramente do mostrado na imagem.



Acesso rapido
ao produto

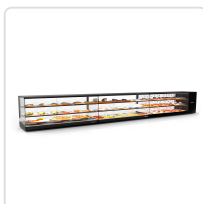
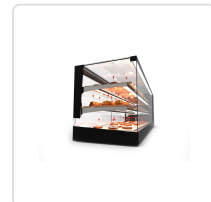
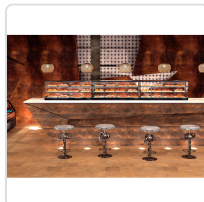
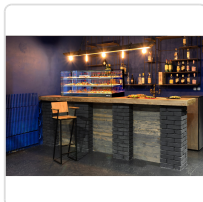


Vitrine Refrigerada Estática Lógica Triple com 2 Prateleiras

Informacoes do Produto

SKU:	SLVTLG28GRZ-2	Modelo:	SLVTLG28GRZ-2
Marca:	SAYL	EAN:	8436630927011
Peso:	75 kg		

Imagens do Produto



Especificacoes

Imagens	https://saylgroup.com/wp-content/uploads/2026/03/logic-3p-8b-2e-gr-vtlg28grz-2.jpg , https://saylgroup.com/wp-content/uploads/2026/03/logic-3p-8b-2e-gr-vtlg28grz-2-1-scaled.jpg , https://saylgroup.com/wp-content/uploads/2026/03/logic-3p-8b-2e-gr-vtlg28grz-2-2-scaled.jpg , https://saylgroup.com/wp-content/uploads/2026/03/logic-3p-8b-2e-gr-vtlg28grz-2-3-scaled.jpg , https://saylgroup.com/wp-content/uploads/2026/03/logic-3p-8b-2e-gr-vtlg28grz-2-4-scaled.jpg
Importado em	20/05/2026
Importado por	ruimedalha@hotelequip.pt
Estado Optimização	pending
Marca	SAYL
Modelo	SLVTLG28GRZ-2
EAN	8436630927011

Descricao Resumida

Vitrine refrigerada estática de três níveis com design moderno em preto. Inclui 2 prateleiras ajustáveis e portas deslizantes traseiras para fácil acesso.

Descricao Completa

Expositor Refrigerado — Principais Vantagens

Esta vitrine refrigerada estática de três níveis é a solução ideal para apresentar os seus produtos frescos de forma apelativa em qualquer ambiente profissional. A conceção de refrigeração estática garante a temperatura mais adequada para a conservação dos alimentos, mantendo a sua frescura e qualidade.

Com um design moderno em preto e portas deslizantes traseiras, o acesso e a reposição de produtos são extremamente práticos, otimizando o fluxo de trabalho no seu estabelecimento. As duas prateleiras ajustáveis oferecem flexibilidade para organizar os seus artigos, adaptando-se às necessidades específicas do seu ementa.

Aplicações Profissionais

Este expositor refrigerado é perfeitamente adequado para pastelarias, cafeterias, supermercados, charcutarias e delicatessens que procuram uma apresentação superior para os seus produtos. A sua capacidade de manter uma temperatura entre +2°C e +6°C torna-o versátil para uma vasta gama de artigos, desde sobremesas a saladas e sanduíches.

A visibilidade é maximizada pelo vidro temperado, assegurando durabilidade e segurança, enquanto as portas deslizantes na parte traseira facilitam o serviço e a manutenção. É um investimento inteligente para qualquer negócio que valorize tanto a estética quanto a funcionalidade na exibição de alimentos.

Características Técnicas

Peso	75 kg
Gás Refrigerante	R600A (RECOMENDADO)
Potência	95 W
Voltagem	230 V-50 HZ
Intervalo de Temperatura	+2°C/+6°C
Compressor	Sem grupo compressor (para cliente)
Prateleiras	2
Classe Climática	Classe B
Refrigeração	Estática
Instalação	Requer instalador profissional
Tipo de Vidro	Temperado
Tipo de Porta	Portas deslizantes traseiras
Termóstato	Alta luminosidade em branco ártico F20

Perguntas Frequentes

Que tipo de refrigeração utiliza esta vitrine?

Esta vitrine utiliza refrigeração estática, ideal para manter a temperatura constante e a humidade necessária para a conservação de alimentos sensíveis, que não devem ser expostos a ventilação direta.

É fácil aceder aos produtos para serviço e reposição?

Sim, o design conta com portas deslizantes na parte traseira, o que proporciona um acesso rápido e eficiente para o staff, minimizando a perturbação para o cliente e agilizando as operações diárias.

Quais os tipos de produtos que posso expor nesta vitrine?

Com um intervalo de temperatura entre +2°C e +6°C, esta vitrine é versátil para a exposição de uma vasta gama de produtos refrigerados, como pastelaria, sobremesas, sanduíches, saladas pré-preparadas e bebidas frescas.

A vitrine requer instalação profissional?

Sim, devido às suas características técnicas e de refrigeração remota (o compressor é fornecido pelo cliente), a instalação desta vitrine deve ser realizada por um profissional qualificado para garantir o seu correto funcionamento e eficiência energética.

Como contribui o vidro temperado para a segurança e durabilidade?

O vidro temperado oferece maior resistência a impactos e mudanças de temperatura, assegurando a segurança dos produtos expostos e a durabilidade do equipamento contra o desgaste diário em ambientes comerciais movimentados.